

## **PARC FOTOVOLTAIC**

---

**STUDIU DE FEZABILITATE**  
PROIECT NR. 15/2022

**ANEXA 3**  
**UTILAJE, ECHIPAMENTE SI DOTARI**

OBIECTIV: PARC FOTOVOLTAIC

Lista de utilaje, echipamente tehnologice si dotari

Obiect 1: COMPARTIMENT 1

Curs euro din 07.02.2023

4.9022

Nr	Denumire	Buc/ml	Pret unitar	Valoare	Caracteristici
1	2	3	4	5	
<b>A Utilaje si echipamente cu montaj</b>					
1	Panouri 570 Wp	12636	1061.82	13417113.55	Dimensiuni 2278x1134x30mm Greutate 32.5 kg
2	Invertoare 175,0 Kva	5	43016.81	215084.03	Conform oferta
3	Invertoare 250,0 kVA	24	67552.32	1621255.58	Conform oferta
4	Post de transformare 0,8/20 kVA (2 x 2,00 MVA, 2 x Celule de Linie, 2 x Celula de Transformator)	2	1039266.40	2078532.80	<p>Conditii normale de mediu:</p> <ul style="list-style-type: none"> <li>- temperatura minima a aerului -35gC</li> <li>- temperatura maxima a aerului+40gC</li> <li>- altitudinea maxima 1000m</li> </ul> <p>Tensiunea nominala a circuitelor de MT 24 kV; 12 kV; 7,2 kV nominala a circuitelor de JT 400 V</p> <p>Tensiunea nominala de tinere la frecventa industriala 50 Hz (1 min) a interconexiunilor de MT: 50KV/1min.</p> <p>Tensiunea nominala de tinere la unda de impuls de trasnet (1,2/50microsecunde) a interconexiunilor de MT: 1,2/50microsecunde 125 kV (val. de varf)</p> <p>Tensiunea nominala de izolatia a circuitelor principale de JT 750 V</p> <p>Tensiunea nominala de tinere la unda de impuls de trasnet (1,2/50microsecunde) a interconexiunilor de JT:</p> <ul style="list-style-type: none"> <li>- intre faza si pamant 20 kV(val. de varf)</li> <li>- intre faze 9,8 kV(val. de varf)</li> </ul> <p>Tensiunea nominala de izolatia a circuitelor auxiliare de JT:</p> <ul style="list-style-type: none"> <li>- circuite de iluminat local 250 V</li> <li>- circuite de protectie 250 V</li> <li>- alte echipamente 250 V</li> </ul>
					<p>Tensiunea nominala de lucru a circuitelor auxiliare de JT:</p> <ul style="list-style-type: none"> <li>- circuite de iluminat local 230V</li> <li>- circuite de protectie 230V</li> <li>- alte echipamente 230V</li> </ul> <p>Tensiunea de tinere la tensiunea de impuls de trasnet(1,2/50microsecunde) si frecventa industriala 50 Hz (1 min) a circuitelor auxiliare de JT: 5KV;1,2/50microsec. 2 kV</p> <p>Tensiunea nominala de tinere la tensiunea de impuls de 1,2/50microsecunde:</p> <ul style="list-style-type: none"> <li>- intre fiecare conductor de faza al circuitului principal de JT si celelalte conductoare de faza legate impreuna si la pamant</li> <li>- intre toate conductoarele de faza legate impreuna si pamant; 9,8 kV(val. de varf)</li> </ul> <p>Curentul nominal de serviciu continuu a circuitelor de MT:</p> <ul style="list-style-type: none"> <li>- pe circuitele de retea (sosire/plecare)</li> <li>- pe circuitul de alimentare trafo 400;630 A 200;400;630 A</li> </ul>

					<p>Curentul nominal de serviciu continuu a circuitelor de JT:</p> <ul style="list-style-type: none"> <li>- circuitele de alimentare pana la 4000 A</li> <li>- circuitele de consumator pana la 2500 A</li> <li>- alte echipamente 16A</li> </ul> <p>Puterea aparenta nominala maxima a postului compact 2500kVA</p> <p>Puterea aparenta nominala a transformatorului: 100, 160, 250, 400, 630, 800, 1000,1600, 2000, 2500 kVA</p> <p>Nivel de zgomot admis 45dB</p>
5	Structura fixa (26 de panouri / structura)	426	8122.95	3460374.74	Conform oferta
6	Structura mobila pe o axa (20 de panouri / structura)	60	17500.85	1050051.24	Conform oferta
7	Cablu MT A2X(FL)2Y 1x240 mmp	1880	46.57	87553.29	Conform oferta
8	Cablu MT A2X(FL)2Y 1x400 mmp	3620	93.14	337173.32	Conform oferta
9	Cablu JT ACYABY 3x150+70 mmp	1430	46.57	66596.39	Conform oferta
10	Cablu JT ACYABY 3x185+95 mmp	1580	59.32	93720.26	Conform oferta
11	Cablu JT ACYABY 3x240+120 mmp	810	71.08	57576.34	Conform oferta
12	Cablu solar 1x4mmp	1890	3.68	6948.87	Conform oferta
13	Cablu solar 1x6mmp	970	4.80	4660.03	Conform oferta
14	Cablu solar 1x10mmp	1400	7.84	10980.93	Conform oferta
15	Platbanda 40x4	1000	9.31	9314.18	Conform oferta
16	Platbanda 25x4	500	9.31	4657.09	Conform oferta
Total utilaje, echipamente tehnologice si dotari				22521592.63	

BENEFICIAR  
MUNICIPIUL SUCEAVA

PROIECTANT  
SC 2 GMG CONSTRUCT SRL



OBIECTIV: PARC FOTOVOLTAIC

Lista de utilaje, echipamente tehnologice si dotari

Obiect 2: COMPARTIMENT 2

Curs euro din 07.02.2023

4.9022

Nr	Denumire	Buc/ml	Pret unitar	Valoare	Caracteristici
1	2	3	4	5	
<b>A Utilaje si echipamente cu montaj</b>					
1	Panouri 570 Wp	22334	1061.82	23714610.16	Dimensiuni 2278x1134x30mm Greutate 32.5 kg
2	Invertoare 250,0 kVA	48	67552.32	3242511.17	Conform oferta
3	Post de transformare 0,8/20 kVA (2 x 2,00 MVA, 2 x Celule de Linie, 2 x Celula de Transformator)	3	1039266.40	3117799.20	<p>Conditii normale de mediu:</p> <ul style="list-style-type: none"> <li>- temperatura minima a aerului -35gC</li> <li>- temperatura maxima a aerului+40gC</li> <li>- altitudinea maxima 1000m</li> </ul> <p>Tensiunea nominala a circuitelor de MT 24 kV; 12 kV; 7,2 kV</p> <p>nominala a circuitelor de JT 400 V</p> <p>Tensiunea nominala de tinere la frecventa industriala 50 Hz (1 min) a interconexiunilor de MT: 50KV/1min.</p> <p>Tensiunea nominala de tinere la unda de impuls de trasnet (1,2/50microsecunde) a interconexiunilor de MT: 1,2/50microsecunde 125 kV (val. de varf)</p> <p>Tensiunea nominala de izolatie a circuitelor principale de JT 750 V</p> <p>Tensiunea nominala de tinere la unda de impuls de trasnet (1,2/50microsecunde) a interconexiunilor de JT:</p> <ul style="list-style-type: none"> <li>- intre faza si pamant 20 kV(val. de varf)</li> <li>- intre faze 9,8 kV(val. de varf)</li> </ul> <p>Tensiunea nominala de izolatie a circuitelor auxiliare de JT:</p> <ul style="list-style-type: none"> <li>- circuite de iluminat local 250 V</li> <li>- circuite de protectie 250 V</li> <li>- alte echipamente 250 V</li> </ul>

					<p>Tensiunea nominala de lucru a circuitelor auxiliare de JT:</p> <ul style="list-style-type: none"> <li>- circuite de iluminat local 230V</li> <li>- circuite de protectie 230V</li> <li>- alte echipamente 230V</li> </ul> <p>Tensiunea de tinere la tensiunea de impuls de trasnet(1,2/50microsecunde) si frecventa industriala 50 Hz (1 min) a circuitelor auxiliare de JT: 5KV;1,2/50microsec. 2 kV</p> <p>Tensiunea nominala de tinere la tensiunea de impuls de 1,2/50microsecunde:</p> <ul style="list-style-type: none"> <li>- intre fiecare conductor de faza al circuitului principal de JT si celelalte conductoare de faza legate impreuna si la pamint</li> <li>- intre toate conductoarele de faza legate impreuna si pamant; 9,8 kV(val. de varf)</li> </ul> <p>Curentul nominal de serviciu continuu a circuitelor de MT:</p> <ul style="list-style-type: none"> <li>- pe circuitele de retea (sosire/plecare)</li> <li>- pe circuitul de alimentare trafo 400;630 A 200;400;630 A</li> </ul>
					<p>Curentul nominal de serviciu continuu a circuitelor de JT:</p> <ul style="list-style-type: none"> <li>- circuitele de alimentare pana la 4000 A</li> <li>- circuitele de consumator pana la 2500 A</li> <li>- alte echipamente 16A</li> </ul> <p>Puterea aparenta nominala maxima a postului compact 2500kVA</p> <p>Puterea aparenta nominala a transformatorului: 100, 160, 250, 400, 630, 800, 1000,1600, 2000, 2500 kVA</p> <p>Nivel de zgomot admis 45dB</p>
4	Structura fixa (26 de panouri / structura)	859	8122.95	6977610.10	Conform oferta
5	Cablu MT A2X(FL)2Y 1x240 mmp	3760	46.57	175106.58	Conform oferta
6	Cablu MT A2X(FL)2Y 1x400 mmp	7240	93.14	674346.63	Conform oferta
7	Cablu JT ACYABY 3x150+70 mmp	2860	46.57	133192.77	Conform oferta
8	Cablu JT ACYABY 3x185+95 mmp	3160	59.32	187440.52	Conform oferta
9	Cablu JT ACYABY 3x240+120 mmp	1620	71.08	115152.68	Conform oferta
10	Cablu solar 1x4mmp	3780	3.68	13897.74	Conform oferta
11	Cablu solar 1x6mmp	1940	4.80	9320.06	Conform oferta
12	Cablu solar 1x10mmp	2800	7.84	21961.86	Conform oferta
13	Platbanda 40x4	2000	9.31	18628.36	Conform oferta
14	Platbanda 25x4	1000	9.31	9314.18	Conform oferta
Total utilaje, echipamente tehnologice si dotari				38410892.01	

BENEFICIAR  
MUNICIPIUL SUCEAVA

PROIECTANT  
SC 2 GMG CONSTRUCT SRL



OBIECTIV: PARC FOTOVOLTAIC

Lista de utilaje, echipamente tehnologice si dotari

Obiect 3: AMENAJARI EXTERIOARE, ZONA ADMINISTRATIVA, INCLUSIV INSTALATII AFERENTE

Curs euro din 07.02.2023

4.9022

Nr	Denumire	Buc/ml	Pret unitar	Valoare	Caracteristici
1	2	3	4	5	
<b>A Utilaje si echipamente cu montaj</b>					
1	Container birou prefabricat, complet echipat	1	25133.58	25133.58	<p>STRUCTURA DE REZISTENTA</p> <ul style="list-style-type: none"> <li>- cadru, stalpi metalici, traverse executate din profile din otel zincat, imbinat prin sudura;</li> <li>- canale de scurgere situate in cele 4 colturi in interiorul stalpilor metalici cu diametrul de 50 mm</li> </ul> <p>DIMENSIUNI APROXIMATIVE CONTAINERE METALICE</p> <ul style="list-style-type: none"> <li>- dimensiuni exterioare: lungime: 6.058 mm; latime: 2.438; inaltime: 2.750 mm;</li> </ul> <p>PROTECTIE ANTI-COROZIUNE</p> <ul style="list-style-type: none"> <li>- profile metalice zincate sunt degresate si grunduite cu grund epoxy;</li> <li>- strat vopsea de culoare RAL 9002 - Alb;</li> </ul> <p>PARDOSEALA:</p> <ul style="list-style-type: none"> <li>- tabla zincata 0.5 mm;</li> <li>- structura metalica profilata la rece, zincata, de 2.5 mm;</li> <li>- folie P.V.C.;</li> <li>- vata minerala 100 mm;</li> <li>- placa O.S.B. sau alt material similar/superior calitativ;</li> <li>- P.V.C. termosudabil trafic intens, cu plinta P.V.C. flexibila, termosudabila.</li> </ul> <p>PERETI:</p> <ul style="list-style-type: none"> <li>- panouri sandwich P.U. (spuma poliuretunica) cu grosimea de 60 mm;</li> <li>- suprafata exterioara - tabla profilata cu grosimea 0.40 mm, adancimea profilului 2 mm;</li> <li>- suprafata interioara a peretilor exteriori - tabla necutata cu grosimea de 0.40 mm;</li> </ul> <p>ACOPERIS:</p> <ul style="list-style-type: none"> <li>- structura metalica profilata la rece cu canal de drenare a apei;</li> <li>- tabla zincata 0.5 mm, dublu falju ita;</li> <li>- folie hidroizolatoare;</li> <li>- vata minerala 100 mm;</li> <li>- pal melaminat alb 16 mm;</li> </ul> <p>TAMPLARIE (USI SI FERESTRE) FERESTRE:</p> <ul style="list-style-type: none"> <li>- 1 buc. fereastră PVC cu geam termopan, alba, deschidere oscilobatanta, l x h 980 mm x 1000 mm.</li> <li>- 1 buc usa metalica cu dimensiunile 980 mm x inaltime 2050 mm</li> </ul> <p>INSTALATIE ELECTRICA :</p> <ul style="list-style-type: none"> <li>- 1 buc. tablou electric ;</li> <li>- 1 buc. comutator cu 2 circuite;</li> <li>- 2 buc. corpuri de iluminat ;</li> <li>- 2 buc. prize (schuko) 220V;</li> <li>- 1 buc convector electric 1500W</li> <li>- 1 buc aer conditionat 9000 btu</li> </ul>
2	Container vestiar prefabricat, complet echipat	1	25133.58	25133.58	<p>STRUCTURA DE REZISTENTA</p> <ul style="list-style-type: none"> <li>- cadru, stalpi metalici, traverse executate din profile din otel zincat, imbinat prin sudura;</li> <li>- canale de scurgere situate in cele 4 colturi in interiorul stalpilor metalici cu diametrul de 50 mm</li> </ul> <p>DIMENSIUNI APROXIMATIVE CONTAINERE METALICE</p> <ul style="list-style-type: none"> <li>- dimensiuni exterioare: lungime: 6.058 mm; latime: 2.438; inaltime: 2.750 mm;</li> </ul> <p>PROTECTIE ANTI-COROZIUNE</p> <ul style="list-style-type: none"> <li>- profile metalice zincate sunt degresate si grunduite cu grund epoxy;</li> <li>- strat vopsea de culoare RAL 9002 - Alb;</li> </ul> <p>PARDOSEALA:</p> <ul style="list-style-type: none"> <li>- tabla zincata 0.5 mm;</li> <li>- structura metalica profilata la rece, zincata, de 2.5 mm;</li> <li>- folie P.V.C.;</li> <li>- vata minerala 100 mm;</li> <li>- placa O.S.B. sau alt material similar/superior calitativ;</li> <li>- P.V.C. termosudabil trafic intens, cu plinta P.V.C. flexibila, termosudabila.</li> </ul> <p>PERETI:</p> <ul style="list-style-type: none"> <li>- panouri sandwich P.U. (spuma poliuretunica) cu grosimea de 60 mm;</li> <li>- suprafata exterioara - tabla profilata cu grosimea 0.40 mm, adancimea profilului 2 mm;</li> <li>- suprafata interioara a peretilor exteriori - tabla necutata cu grosimea de 0.40 mm;</li> </ul>

				<p>ACOPERIS:</p> <ul style="list-style-type: none"> <li>- structura metalica profilata la rece cu canal de drenare a apei;</li> <li>- tabla zincata 0.5 mm, dublu falju ita;</li> <li>- folie hidroizolatoare;</li> <li>- vata minerala 100 mm;</li> <li>- pal melaminat alb 16 mm;</li> </ul> <p>TAMPLARIE (USI SI FERESTRE) FERESTRE:</p> <ul style="list-style-type: none"> <li>- 1 buc. fereastră PVC cu geam termopan, alba, deschidere oscilobatanta, l x h 980 mm x 1000 mm.</li> <li>- 1 buc usa metalica cu dimensiunile 980 mm x inaltime 2050 mm</li> </ul> <p>INSTALATIE ELECTRICA :</p> <ul style="list-style-type: none"> <li>- 1 buc. tablou electric ;</li> <li>- 1 buc. comutator cu 2 circuite;</li> <li>- 2 buc. corpuri de iluminat ;</li> <li>- 2 buc. prize (schuko) 220V;</li> <li>- 1 buc convector electric 1500W</li> <li>- 1 buc aer conditionat 9000 btu</li> </ul>	
3	Container spatiu tehnic prefabricat, complet echipat	1	25133.58	25133.58	<p>STRUCTURA DE REZISTENTA</p> <ul style="list-style-type: none"> <li>- cadru, stalpi metalici, traverse executate din profile din otel zincat, imbinat prin sudura;</li> <li>- canale de scurgere situate in cele 4 colturi in interiorul stalpilor metalici cu diametrul de 50 mm</li> </ul> <p>DIMENSIUNI APROXIMATIVE CONTAINERE METALICE</p> <ul style="list-style-type: none"> <li>- dimensiuni exterioare: lungime: 6.058 mm; latime: 2.438; inaltime: 2.750 mm;</li> </ul> <p>PROTECTIE ANTI-COROZIUNE</p> <ul style="list-style-type: none"> <li>- profile metalice zincate sunt degresate si grunduite cu grund epoxy;</li> <li>- strat vopsea de culoare RAL 9002 - Alb;</li> </ul> <p>PARDOSEALA:</p> <ul style="list-style-type: none"> <li>- tabla zincata 0.5 mm;</li> <li>- structura metalica profilata la rece, zincata, de 2.5 mm;</li> <li>- folie P.V.C.;</li> <li>- vata minerala 100 mm;</li> <li>- placa O.S.B. sau alt material similar/superior calitativ;</li> <li>- P.V.C. termosudabil trafic intens, cu plinta P.V.C. flexibila, termosudabila.</li> </ul> <p>PERETI:</p> <ul style="list-style-type: none"> <li>- panouri sandwich P.U. (spuma poliuretanică) cu grosimea de 60 mm;</li> <li>- suprafata exterioara - tabla profilata cu grosimea 0.40 mm, adancimea profilului 2 mm;</li> <li>- suprafata interioara a peretilor exteriori - tabla necutata cu grosimea de 0.40 mm;</li> </ul> <p>ACOPERIS:</p> <ul style="list-style-type: none"> <li>- structura metalica profilata la rece cu canal de drenare a apei;</li> <li>- tabla zincata 0.5 mm, dublu falju ita;</li> <li>- folie hidroizolatoare;</li> <li>- vata minerala 100 mm;</li> <li>- pal melaminat alb 16 mm;</li> </ul> <p>TAMPLARIE (USI SI FERESTRE) FERESTRE:</p> <ul style="list-style-type: none"> <li>- 1 buc. fereastră PVC cu geam termopan, alba, deschidere oscilobatanta, l x h 980 mm x 1000 mm.</li> <li>- 1 buc usa metalica cu dimensiunile 980 mm x inaltime 2050 mm</li> </ul> <p>INSTALATIE ELECTRICA :</p> <ul style="list-style-type: none"> <li>- 1 buc. tablou electric ;</li> <li>- 1 buc. comutator cu 2 circuite;</li> <li>- 2 buc. corpuri de iluminat ;</li> <li>- 2 buc. prize (schuko) 220V;</li> <li>- 1 buc convector electric 1500W</li> <li>- 1 buc aer conditionat 9000 btu</li> </ul>

4	Container grup sanitar prefabricat, complet echipat	1	7420.00	7420.00	<p>STRUCTURA DE REZISTENTA</p> <ul style="list-style-type: none"> <li>- cadru, stalpi metalici, traverse executate din profile din otel zincat, imbinat prin sudura;</li> <li>- canale de scurgere situate in cele 4 colturi in interiorul stalpilor metalici cu diametrul de 50 mm</li> </ul> <p>DIMENSIUNI APROXIMATIVE CONTAINERE METALICE</p> <ul style="list-style-type: none"> <li>- dimensiuni exterioare: lungime: 6.058 mm; latime: 2.438; inaltime: 2.750 mm;</li> </ul> <p>PROTECTIE ANTI-COROZIUNE</p> <ul style="list-style-type: none"> <li>- profile metalice zincate sunt degresate si grunduite cu grund epoxy;</li> <li>- strat vopsea de culoare RAL 9002 - Alb;</li> </ul> <p>PARDOSEALA:</p> <ul style="list-style-type: none"> <li>- tabla zincata 0.5 mm;</li> <li>- structura metalica profilata la rece, zincata, de 2.5 mm;</li> <li>- folie P.V.C.;</li> <li>- vata minerala 100 mm;</li> <li>- placa O.S.B. sau alt material similar/superior calitativ;</li> <li>- P.V.C. termosudabil trafic intens, cu plinta P.V.C. flexibila, termosudabila.</li> </ul> <p>PERETI:</p> <ul style="list-style-type: none"> <li>- panouri sandwich P.U. (spuma poliuretunica) cu grosimea de 60 mm;</li> <li>- suprafata exterioara - tabla profilata cu grosimea 0.40 mm, adancimea profilului 2 mm;</li> <li>- suprafata interioara a peretilor exteriori - tabla necutata cu grosimea de 0.40 mm;</li> </ul> <p>ACOPERIS:</p> <ul style="list-style-type: none"> <li>- structura metalica profilata la rece cu canal de drenare a apei;</li> <li>- tabla zincata 0.5 mm, dublu falju ita;</li> <li>- folie hidroizolatoare;</li> <li>- vata minerala 100 mm;</li> <li>- pal melaminat alb 16 mm;</li> </ul> <p>TAMPLARIE (USI SI FERESTRE) FERESTRE:</p> <ul style="list-style-type: none"> <li>- 1 buc. fereastră PVC cu geam termopan, l x h 500 mm x 500 mm.</li> <li>- 1 buc usa metalica cu dimensiunile 980 mm x inaltime 2050 mm</li> </ul> <p>INSTALATIE ELECTRICA :</p> <ul style="list-style-type: none"> <li>- 1 buc. tablou electric ;</li> <li>- 1 buc. comutator cu 2 circuite;</li> <li>- 2 buc. corpuri de iluminat ;</li> <li>- 2 buc. prize (schuko) 220V;</li> </ul> <p>DOTARI :</p> <ul style="list-style-type: none"> <li>- 1 buc boiler electric 100 l;</li> <li>- 2 buc. lavoar ceramic;</li> <li>- 2 buc. WC;</li> <li>- 2 buc cadita dus</li> </ul>
5	Stalp de iluminat exterior, complet echipat, inclusiv lampa LED	100	1444.53	144452.94	<p>Stalp de iluminat Stradal, compus din :</p> <ul style="list-style-type: none"> <li>- structura metalica otel galvanizat, inaltime utila h=4m, Usa de vizitare, Dimensiuni flansa (mm) 250x250x8</li> <li>- Consola 150cm Diametru 42mm</li> <li>- Set 4 Buloane pentru montaj pentru Stalpi Stradali 3-6m</li> <li>- Lampa LED 100W Iluminat Stradal Cobra 11.000 Lm</li> <li>- Cutie cu prize trifazate</li> </ul>
<b>INSTALATII ELECTRICE</b>					
6	Rack 6U	1	299.99	299.99	Panouri laterale detasabile; Acces cabluri din 3 directii; Ventilator inclus.
7	Switch 48 porturi	1	598.99	598.99	Alimentare 240 Vac; 48 porturi RJ45.
8	Patch pannel 48 porturi	1	317.10	317.10	48 porturi RJ45.
9	Camere de supraveghere	14	6817.65	95447.06	Distanța de Detectare: 400 m Distanța de Observare: 160 m Rezoluție minima de 4Mp Distanța de iluminare IR: 120 m
<b>INSTALATII TERMICE</b>					
10	Panou radiant 2400 w	4	1063.87	4255.462185	Putere incalzire: 2.4 KW Puteri echipament minim/maxim/standby: 2.3 kw/1.2 kw/0.4 w Alimentare electrica 230V/1Ph/50Hz Control electronic a temperaturii cu timer zi Senzor de temperatura Modul WIFI IP 44
<b>INSTALATII SANITARE</b>					
11	Rezervor apa 5 mc	1	5759	5759	Diametru:1760 mm Inaltime: 1930 mm Lungime:2760 mm Volum util: 5 mc



12	Bazin vidanbabil	1	6000	6000	Diametru:1600mm Lungime:2500 mm Volum util: 5 mc
13	Pompa sumersibila apa	1	4200	4200	Alimentare: 230V/50 Hz Debit maxim: 2 mc/h Inaltime maxima de pompare: 35 m
Total utilaje si echipamente cu montaj				344151.28	
<b>B Utilaje si echipamente fara montaj</b>					
1	Masina de tuns gazonul	2	3024.37	6048.74	Tip produs: Mașină de tuns gazonul Tensiune 18 V Capacitate 5,0 Ah Tehnologie Li-Ion Număr acumulatori 2 Încărcător Timp încărcare 120 min Lățime de tăiere 48 cm Dispozitiv colectare: Coș colectare Tip întrerupător: Întrerupător pe manetă Volum dispozitiv colectare 62 l Ajustarea în înălțime de 10 ori Înălțime tăiere min - max: 20 mm - 100 mm Greutate cu acumulatorul inclus: 24,5 kg
2	Kit curatare panouri fotovoltaice	2	25461.34	50922.69	Kit curatare panouri fotovoltaice ce cuprinde: <u>Aparat de curatat cu presiune</u> Tipul de curent. (PhV/Hz) 3 / 376 – 424 / 50 Debit transportat (l/h) 500 – 1000 Temperatura de admisie (°C) 60 Presiune de lucru (bar) 80 – 250 Presiunea maximă (bar) 280 Putere (kW) 8,8 <u>Adaptor de joasă presiune</u> Temperatura de admisie (°C) Max. 40 Filet de racordare M 22 <u>Lance telescopica din carbon</u> Lungimea manerului telescopic (m) 2,2 – 10 Temperatura de admisie (°C) Max. 60 Elemente 7 Filet de racordare M 18 Greutate cu ambalaj. (kg) 9,3  Furtun HP furtun 15 m Furtun HP flexibil, de calitate inalta (cu strat de acoperire din cauciuc) Stratul exterior are proprietati glisante deosebit de bune atunci cand se extinde si se retrage tijă telescopică. Temperatura de admisie (°C) Max. 155 Filet de racordare M22 x 1,5 Perie (1000-1300 l/h) Debit transportat (l/h) 1100 / 1300 Temperatura de admisie (°C) Max. 40 Filet de racordare M 18 Diametru (mm) 800
3	Tractor 45 cp	1	44537.82	44537.82	Tractor NOU 45 cp, 4x4: Tip motor : diesel 45CP Toyokawa Japan, 4 cilindri Consum : 2,9l moto/h Răcire : lichid Sistem de pornire : electrică Transmisie : mecanica Viteze : 8 înainte, 2 înapoi Ambreiaj : disc uscat PTO : 540 rot/min Ieșiri hidraulice : 2 Greutate : 2400 kg Dimensiuni : 3450x1600x1580 mm Distanța de la sol : 350 mm Viteză maximă : 35 km/h Tip transmisie : 4x4WD Roți (față/spate) :7.50-16 / 12.4-24 Servo directie Diferential blocabil

4	Cisterna de apa 3t util	1	33776.16	33776.16	Cisterna de apa 3 t util Greutate totală permisă 3820 kg Capacitate de încărcare 3000 kg Greutate goală 830 kg Încărcarea volumului 3 m 3 Grosimea tabla 2.5 mm Ecartament 1550 mm Suspensie Arc parabolic Viteza maxima 40 km/h Anvelope 11.5/80-15.3 Sistem de franare Hidraulic/Pneumatic
5	Laptop	2	2688.99	5377.98	Laptop Procesor Intel Core i7-1165G7 pana la 4.7GHz, 15.6" Full HD, Memorie 16GB, SSD 512GB, Intel Iris Xe, Free DOS
Total utilaje si echipamente fara montaj			140663.38		
<b>C Dotari</b>					
<b>Container birou</b>					
1	Set mobilier pentru birou	2	2503.36	5006.72	Material MDF/Pal 100% Grosime 18 mm Compus din: birou de studiu 140x73,8x60 cm, masa de cafea 60x46.3x50, sertar 44.5x61.8x46.6, raft de depozitare 63.6x140x37.6, consola 139.8x61.8x46.3
2	Scaun Birou	2	478.76	957.51	Scaun pentru birou cu mecanism TILT functie de balansare cat si de blocare pentru un confort crescut. Ajustabil pe inaltime intre 106-116cm. Spatar confortabil si ergonomic cu tetiera integrata. Material piela ecologica. Baza scaunului este din otel. Greutate maxima suportata: 800kg. Dimensiunile sezutului: latime 52cm, lungime 49cm. Dimensiunile spatariului: latime 52cm, lungime 69cm. Culori disponibile: negru.
3	Kit tastatura si mouse	2	142.77	285.55	Kit tastatura si mouse Wireless tehnologie Silent touch, interfata USB, grafit, frecventa 2.4 GHz tip tastatura: multimedia mouse incorporabil, compact, fara LAG, fara fir
4	Cuier	1	163.87	163.87	Cuier alb din MDF Dimensiuni: - Lungime: 42 cm - Latime: 42 cm - Inaltime: 178 cm
<b>Container vestiar</b>					
5	Banca vestiar	1	1756.30	1756.30	• banca pt. vestiar cu cuier si spatari Tratamentul suprafetei pt cadru: - strat intermediar fosfatat de fier, vopsire prin electrodepunere anodica (anaforeza), strat de vopsea cu o grosime garantata in orice punct al produsului - uscare in cuptor la 180° celsius - vopsea acrilica Ignifuga cu ridicata rezistenta la coroziune conform normelor A.S.T.M.B. 117.64 cu revizuirii • culoare cadru: Gri RAL 7035 • banca pentru vestiar realizata pe o structura de otel de dimensiuni 30 x 30 x 1,5 mm • livrare in stare demontata in cutii de carton (ambalare ideala pt. expeditii curierat) • banca pentru vestiar confectionata din scandura de brad lacuita • recomandabil pentru 6 persoane • dimensiuni banca (cm): 200x35x45 H • dimensiuni cuier (cm): 200x22x185 H • greutate: 23 kg
6	Vestiar metalic cu 3 usi	1	755.46	755.46	Fabricat din otel vopsit, grosime 0.7 mm Dimensiuni: Latime x Adancime x Inaltime Dimensiuni: 90x45x180cm Securizarea se face cu butuc -2 chei de rezerva Usi dublu ranforsate pentru stabilitate sporita Compartimentare: 3 usi Partea superioara contine polita si bara suport umerase din otel cromat Partea inferioara contine fante aerisire Oglinda interioara usa: DA Suport eticheta pe usa: DA Vopsit in camp electrostatic RAL 7038 Uscare in cuptor la 220° C Greutate max sustinuta: 20 kg/polita din metal
Total dotari			8925.41		
<b>D Active necorporale</b>					


1	Licenta Windows 10 Pro & Office 2019 Pro	2	59.66	119.31	~ Licente de activare ~ Metoda de activare: Online ~ Validitate: Nelimitat ~ 100% Activare reușită ~ Arhitectură: 32/64 biți
2	Licenta antivirusAvast Pro 2023	2	167.86	335.71	Sistem de operare: -Android -iOS -macOS -Windows Aplicații incluse: -Dispozitiv multiplu -Firewall -Manager de parole -Protecția împotriva phishing-ului -Protecție antivirus
Total utilaje si echipamente cu montaj				455.03	

BENEFICIAR  
MUNICIPIUL SUCEAVA

PROIECTANT  
SC 2 GMG CONSTRUCT SRL



## Rack 6U:




Cauta

Resigilate Blog Contact A2T Asist BLACK FRIDAY 0371-783-783

CATEGORII

Acasa / Accesorii supraveghere / Rack si UPS / Rackul si ecosistemi / Rack 6U, 19", 600x450mm, montaj pe perete, SAFER, RACK6U



**Rack 6U, 19", 600x450mm, montaj pe perete, SAFER, RACK6U**

★★★★★  
Adauga un review | Adauga intrebare

**Descriere**

- Incarcare maxima in rack - 60kg
- Latime standard 19 inch
- Culoare: Neagra, vopsit electrostatic

Cod produs RACK6U

Brand Safer

Taxa verde 0

PRP: 429.99 RON (i)  
**299.99 RON**  
Diferenta: 129.00 RON (i)

In stoc  
Termen de expeditie estimativ:  
2-4 zile lucratoare

ADAUGA IN COS

Adauga la favorite

Vreau instalare

TRANSPORT GRATUIT la comenzi > 500 lei


INSTALARE oriunde in Romania

EXTRA RETUR in 30 zile

4 RATE cu dobanda fixa

SUPPORT TEHNIC gratuit

## Switch 48 porturi:

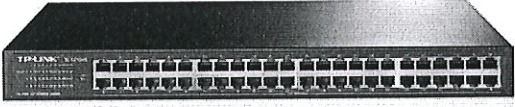


Cauta

Resigilate Blog Contact A2T Asist BLACK FRIDAY 0371-783-783

CATEGORII

Acasa / Rețele si Telefonie / Echipamente Rețea / Switch-uri / Switch rackabil 48 porturi 100MB TP-Link TL-SF1048



**Switch rackabil 48 porturi 100MB TP-Link TL-SF1048**

★★★★★  
Adauga un review | Adauga intrebare

**Descriere**

- Switch rackabil 48 porturi
- Suporta functia MDI/MDIX
- Reduce consumul de energie electrica cu pana la 50%
- Garantie 24 luni

Cod produs TL-SF1048

Brand Tp-Link

Taxa verde 0

598.99 RON

In stoc  
Termen de expeditie estimativ:  
2-4 zile lucratoare

ADAUGA IN COS

Adauga la favorite

Vreau instalare

TRANSPORT GRATUIT la comenzi > 500 lei

INSTALARE oriunde in Romania

EXTRA RETUR in 30 zile

4 RATE cu dobanda fixa

SUPPORT TEHNIC gratuit

## Patch pannel 48 porturi:



Caută utilizând orice combinație de litere sau cifre în: Toate categoriile



Produse

Know how

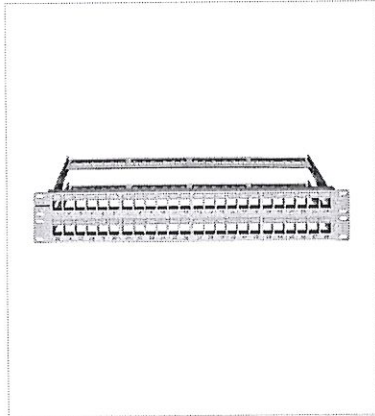
Schrack Digital

Diverse

Cataloage online

Comandă rapidă

Prima pagină > Cablare structurată și SAT > Rețelistică pe cupru > TOOLLESS LINE RJ45 Cat.6a 10GB, Cat.6, Cat.5e - sistem modular STP & UTP > Patchpanel-uri > Patchpaneluri 19" goale pentru module Schrack Format A (SFA) și Schrack Format B (SFB) > Patchpanel pt. 48 module TOOLLESS LINE, 2UH, 19", RAL7035



Gleasați mouse-ul deasupra pozei pentru mărire

Produs #: HSER0480GS

Patchpanel pt. 48 module TOOLLESS LINE, 2UH, 19",  
RAL7035

RON 317,10/1 buc.

Cantitate:

Unitate de ambalare: 1 buc.  
Cantitate minimă pentru  
comandă: 1 buc.



in maxim 2 zile lucrătoare 10 buc. (110 buc.) gata de livrare



15 buc. în depozite în România



COMANDAȚI

Prețurile oferite  
sunt valabile 7 zile

Adaugă în listă

Îi utilizați în  
proiect? Cereți un  
preț!

## Camere de supraveghere:



Cauta prin 50.000 de produse...



Contul meu

Cosul meu

CATEGORII PRODUSE

Resigilate Aboneaza-te la oferte!

0356.453.007

Support

Contact

Acasa / Supraveghere Video / Camere Supraveghere IP / Camere Supraveghere IP Exterior / Camera Supraveghere Exterior Ip Dahua Ipc-Hfw7442h-Z4fr-0832-Dc12ac24v, 4mp, Ir 1...

### Camera supraveghere exterior IP Dahua IPC-HFW7442H-Z4FR-0832-DC12AC24V, 4MP, IR 120 m, 8 - 32 mm, motorizat, PoE

Cod produs: IPC-HFW7442H-Z4FR-0832-DC12AC24V



8.113<sup>00</sup> lei

Compara

Adauga la favorite

Garantie: 24 luni

Solicita postare in SICAP

In stoc producator

Cartitate

-

1

+

Adauga in cos

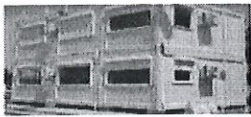
Transport gratuit oriunde in Romania!

5 modalitati de plata

Support tehnic gratuit

Drept de retur 30 zile

Deschidere colet la livrare



Catre: Birou Informatii informatiibirou@yahoo.ro

## OFERTA CONTAINER ADMINISTRATIV(Birou, Vestiar, Spatiu Tehnic) - PCONTAINER

### STRUCTURA DE REZISTENTA

- cadru, stalpi metalici, traverse executate din profile din otel zincat, imbinare prin sudura;
- canale de scurgere situate in cele 4 colturi in interiorul stalpilor metalici cu diametrul de 50 mm

### DIMENSIUNI APROXIMATIVE CONTAINERE METALICE

- dimensiuni exterioare: lungime: 6.058 mm; latime: 2.438; inaltime: 2.750 mm;

### PROTECTIE ANTI-COROZIUNE

- profile metalice zincate sunt degresate si grunduite cu grund epoxy;
- strat vopsea de culoare RAL 9002 - Alb;

### PARDOSEALA:

- tabla zincata 0.5 mm;
- structura metalica profilata la rece, zincata, de 2.5 mm;
- folie P.V.C.;
- vata minerala 100 mm;
- placa O.S.B. sau alt material similar/superior calitativ;
- P.V.C. termosudabil trafic intens, cu plinta P.V.C. flexibila, termosudabila.

### PERETI:

- panouri sandwich P.U. (spuma poliuretanică) cu grosimea de 60 mm;
- suprafata exterioara - tabla profilata cu grosimea 0.40 mm, adancimea profilului 2 mm;
- suprafata interioara a peretilor exteriori - tabla necutata cu grosimea de 0.40 mm;

### ACOPERIS:

- structura metalica profilata la rece cu canal de drenare a apei;
- tabla zincata 0.5 mm, dublu fal|u ita;
- folie hidroizolatoare;
- vata minerala 100 mm;
- pal melaminat alb 16 mm;

### TAMPLARIE (USI SI FERESTRE) FERESTRE:

- 1 buc. fereastră PVC cu geam termopan, alba, deschidere oscilobatanta, l x h 980 mm x 1000 mm.
- 1 buc usa metalica cu dimensiunile 980 mm x inaltime 2050 mm

### INSTALATIE ELECTRICA :

- 1 buc. tablou electric ;
- 1 buc. comutator cu 2 circuite;
- 2 buc. corpuri de iluminat ;
- 2 buc. prize (schuko) 220V;

### DOTARI SUPLIMENTARE

- 1 buc convector electric 1500W- 47 euro+ tva
- 1 buc aer conditionat 9000 btu-540 euro+tva

**Pret unitar: 4540 euro + tva**

### Alte mentiuni:

- Pretul Ex-Works Slatina
- Termen de livrare, 1 -2 zile lucratoare.
- Pretul nu include montajul containerelor si nici racordarea la utilitati.
- Plata se face in lei la cursul BRD din ziua facturarii;
- Modalitatea de plata:30% avans, 70% inainte de livrare;

Oferta este valabila 14 zile de la transmitere

Transportul este 1.40 euro/km, calculat tur-retur, Descarcarea containerelor in locatie 50 euro/buc + tva



## OFERTA CONTAINER Grup Sanitar cu dus - PCONTAINER

### STRUCTURA DE REZISTENTA

- cadru, stalpi metalici, traverse executate din profile din otel zincat, imbinare prin sudura;
- canale de scurgere situate in cele 4 colturi in interiorul stalpilor metalici cu diametrul de 50 mm

### DIMENSIUNI APROXIMATIVE CONTAINERE METALICE

- dimensiuni exterioare: lungime: 6.058 mm; latime: 2.438; inaltime: 2.750 mm;

### PROTECTIE ANTI-COROZIUNE

- profile metalice zincate sunt degresate si grunduite cu grund epoxy;
- strat vopsea de culoare RAL 9002 - Alb;

### PARDOSEALA:

- tabla zincata 0.5 mm;
- structura metalica profilata la rece, zincata, de 2.5 mm;
- folie P.V.C.;
- vata minerala 100 mm;
- placa O.S.B. sau alt material similar/superior calitativ;
- P.V.C. termosudabil trafic intens, cu pinta P.V.C. flexibila, termosudabila.

### PERETI:

- panouri sandwich P.U. (spuma poliuretana) cu grosimea de 60 mm;
- suprafata exterioara - tabla profilata cu grosimea 0.40 mm, adancimea profilului 2 mm;
- suprafata interioara a peretilor exteriori - tabla necutata cu grosimea de 0.40 mm;

### ACOPERIS:

- structura metalica profilata la rece cu canal de drenare a apei;
- tabla zincata 0.5 mm, dublu fal|u ita;
- folie hidroizolatoare;
- vata minerala 100 mm;
- pal melaminat alb 16 mm;

### TAMPLARIE (USI SI FERESTRE) FERESTRE:

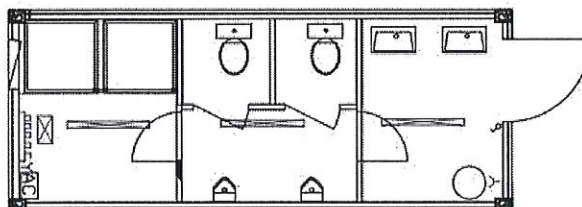
- 1 buc. fereastră PVC cu geam termopan, l x h 500 mm x 500 mm.
- 1 buc. usa metalica cu dimensiunile 980 mm x inaltime 2050 mm

### INSTALATIE ELECTRICA :

- 1 buc. tablou electric ;
- 1 buc. comutator cu 2 circuite;
- 2 buc. corpuri de iluminat ;
- 2 buc. prize (schuko) 220V;

### DOTARI :

- 1 buc boiler electric 100 l;
- 2 buc. lavoar ceramic;
- 2 buc. WC;
- 2 buc cadita dus



**Pret unitar: 7420 euro + tva**

### Alte mentiuni:

- Pretul Ex-Works Slatina
- Termen de livrare, 5-10 zile lucratoare.
- Pretul nu include montajul containerelor si nici racordarea la utilitati.
- Plata se face in lei la cursul BRD din ziua facturarii;
- Modalitatea de plata:30% avans, 70% inainte de livrare;

Oferta este valabila 14 zile de la transmitere

Transportul este 1.40 euro/km, calculat tur-retur, Descarcarea containerelor in locatie 50 euro/buc + tva



Nr. ....

## OFERTA PRET CENTRALA ELECTRICA FOTOVOLTAICA

### Compartiment 1:

Nr crt	Denumire componente	Cantitati	Pret/ UM fTVA	Total
1	Panouri 570 Wp	12.636 buc.	216,6	2.736.957,6
2	Invertoare 175,0 kVA	5 buc.	8.775	43.875
3	Invertoare 250,0 kVA	24 buc	13.780	330.720
4	Post de transformare 0,8/20 kVA (2 x 2,00 MVA, 2 x Celule de Linie, 2 x Celula de Transformator)	2 buc	212.000	424.000
5	Structura fixa (26 de panouri / structura)	426 buc	1.657	705.882
6	Structura mobila pe o axa (20 de panouri / structura)	60 buc	3.570	214.200
7	Cablu MT A2X(FL)2Y 1x240 mmp	1.880 m	9,5	17.860
8	Cablu MT A2X(FL)2Y 1x400 mmp	3.620 m	19	68.780
9	Cablu JT ACYABY 3x150+70 mmp	1.430 m	9,5	13.585
10	Cablu JT ACYABY 3x185+95 mmp	1.580 m	12,1	19.118
11	Cablu JT ACYABY 3x240+120 mmp	810 m	14,5	11.745
12	Cablu solar 1x4mmp	1.890 m	0,75	1.417,5
13	Cablu solar 1x6mmp	970 m	0,98	950,6
14	Cablu solar 1x10mmp	1.400 m	1,6	2.240
15	Platbanda 40x4	1.000 kg	1,9	1.900
16	Platbanda 25x4	500 kg	1,9	950

### Compartiment 2:

Nr crt	Denumire componente	Cantitati	Pret/ UM fTVA	Total
1	Panouri 570 Wp	22.334 buc.	216,6	4.837.544,4
2	Invertoare 250,0 kVA	48 buc	13.780	661.440
3	Post de transformare 0,8/20 kVA (2 x 2,00 MVA, 2 x Celule de Linie, 2 x Celula de Transformator)	3 buc	212.000	636.000
4	Structura fixa (26 de panouri / structura)	859 buc	1.657	1.423.363
5	Cablu MT A2X(FL)2Y 1x240 mmp	3.760 m	9,5	35.720
6	Cablu MT A2X(FL)2Y 1x400 mmp	7.240 m	19	137.560
7	Cablu JT ACYABY 3x150+70 mmp	2.860 m	9,5	27.170
8	Cablu JT ACYABY 3x185+95 mmp	3.160 m	12,1	38.236

(RO) Garanti Resita: RO47 UGBI 0000 5920 0254 8RON  
Raiffeisen Bank: RO26RZBR0000060016277301  
BCR Resita: RO81 RNCB 0100 0382 3458 0001  
Trezoreria Resita: RO20 TREZ 1815 069X XX00 0652  
(DE) Sparkasse Gummersbach-Bergeneustadt  
KT: 650341 BLZ: 38450000

Nr. de ordine Reg Comertului: J11/334/2002  
C.U.I.: RO 14921595



9	Cablu JT ACYABY 3x240+120 mmp	1.620 m	14,5	23.490
10	Cablu solar 1x4mmp	3.780 m	0,75	2.835
11	Cablu solar 1x6mmp	1.940 m	0,98	1.901,2
12	Cablu solar 1x10mmp	2.800 m	1,6	4.480
13	Platbanda 40x4	2.000 kg	1,9	3.800
14	Platbanda 25x4	1.000 kg	1,9	1.900

**Valoare totala : 12.429.620,30 EURO**

**OBS: Pretul este in EURO la care se adauga TVA. Oferta este valabila 30 zile.**

Cu stima,  
Electro Eurostar S.R.L.  
Administrator  
SANDRU Sorin Gabriel

(RO) Garanti Resita: RO47 UGBI 0000 5920 0254 8RON  
Raiffeisen Bank: RO26RZBR0000060016277301  
BCR Resita: RO81 RNCB 0100 0382 3458 0001  
Trezoreria Resita: RO20 TREZ 1815 069X XX00 0652  
(DE) Sparkasse Gummersbach-Bergeneustadt  
KT: 650341 BLZ: 38450000

Nr. de ordine Reg Comertului: J11/334/2002  
C.U.I.: RO 14921595



## Stalp de iluminat stradal

<https://eiluminat.ro/products/stalp-iluminat-stradal-galvanizat-flansa-4-metri>

https://eiluminat.ro/products/stalp-iluminat-stradal-galvanizat-flansa-4-metri

Tuțe ? Maps persoane

**Eiluminat**

Căutați produse

Q U ☆ 0

Categorii

PRODUSE DE SEZON

SISTEME FOTOVOLTAICE

CONTACT

Acasă > Iluminat Public Stradal LED > Stalp Iluminat Stradal Galvanizat Flansa 4 Metri



### Stalp Iluminat Stradal Galvanizat Flansa 4 Metri



~~1.100,00 lei~~ **950,00 lei** SALVAȚI 10%

29 persoane urmăresc acest produs

Valabilitate: In stoc

Cantitate

- 1 +

Adaugă în coș

Comanda prin whatsapp

Comanda 021 555 70 73

Adresați o întrebare

Distribuiți

<https://eiluminat.ro/products/consola-150cm-pentru-stalp-galvanizat>

https://eiluminat.ro/products/consola-150cm-pentru-stalp-galvanizat

YouTube ? Maps persoane

**Eiluminat**

Căutați produse

Q U ☆ 0

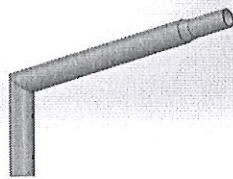
Categorii

PRODUSE DE SEZON

SISTEME FOTOVOLTAICE

CONTACT

Acasă > Iluminat Public Stradal LED > Consola 150cm pentru stalp galvanizat



### Consola 150cm pentru stalp galvanizat



~~250,00 lei~~ **199,99 lei** SALVAȚI 20%

21 persoane urmăresc acest produs

Valabilitate: In stoc

Cantitate

- 1 +

Adaugă în coș

Comanda prin whatsapp

Comanda 021 555 70 73

Adresați o întrebare

Distribuiți

**Livrare in toata tara:** 2-4 zile lucratoare, transport unic pentru comenzi sub 300 lei 19 lei prin fan curier!

<https://eiluminat.ro/products/set-4-buloane-montaj-pentru-stalpi-stradali-3-6m>

eiluminat.ro/products/set-4-buloane-montaj-pentru-stalpi-stradali-3-6m

YouTube Maps persoane

**Eiluminat** Căutați produse

Categorii PRODUSE DE SEZON SISTEME FOTOVOLTAICE CONTACT

Acasă > Iluminat Public Stradal LED > Set 4 Buloane Montaj pentru Stalpi Stradali 3-6m

### Set 4 Buloane Montaj pentru Stalpi Stradali 3-6m

70,00 lei

25 persoane urmaresc acest produs

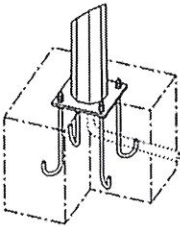
Valabilitate: In stoc

Cantitate

- 1 + Adaugă în coș

Comanda prin whatsapp Comanda 021 555 70 73

Adresați o întrebare Distribuiri



<https://eiluminat.ro/products/lampa-led-100w-iluminat-stradal-cobra-11-000-lm>

eiluminat.ro/products/lampa-led-100w-iluminat-stradal-cobra-11-000-lm

YouTube Maps persoane

**Eiluminat** Căutați produse

Categorii PRODUSE DE SEZON SISTEME FOTOVOLTAICE CONTACT

Acasă > Iluminat Public Stradal LED > Lampa LED 100W Iluminat Stradal Cobra 11.000 Lm

### Lampa LED 100W Iluminat Stradal Cobra 11.000 Lm

350,00 lei **299,00 lei** SALVAȚI 15%

PUTERE: 100W

100W

20 persoane urmaresc acest produs

Valabilitate: In stoc

Cantitate

- 1 + Adaugă în coș



## Kit de curatare panouri fotovoltaice

[https://eurotech-iasi.ro/magazinonline/produs/kit-curatare-panouri-fotovoltaice-karcher-isolar-800-14c/?gclid=EAlaIQobChMIg8HCpsXJ\\_gIVGqjVCh3PZwOCEAQYAIAABEgI8lvD\\_BwE](https://eurotech-iasi.ro/magazinonline/produs/kit-curatare-panouri-fotovoltaice-karcher-isolar-800-14c/?gclid=EAlaIQobChMIg8HCpsXJ_gIVGqjVCh3PZwOCEAQYAIAABEgI8lvD_BwE)

eurotech-iasi.ro/magazinonline/produs/kit-curatare-panouri-fotovoltaice-karcher-isolar-800-14c/?gclid=EAlaIQobChMIg8HCpsXJ\_gIVGqjVCh3PZwOCEAQYAIAABEgI8lvD\_BwE

YouTube Maps persoane

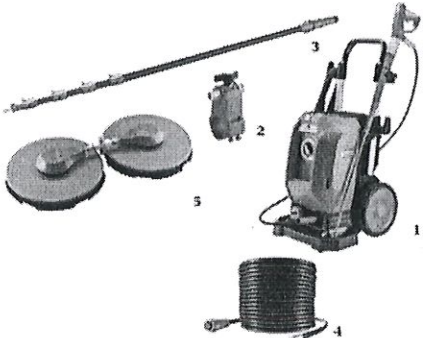
**EUROTECH** cu peste 30 ani

Search

Categorii Promotii Informatii Service Blog Ghidul constructorului Contact

Prima pagină > Echipamente pentru curatenie > Accesoriu echipamente pentru curatenie > Kit curatare panouri fotovoltaice KARCHER iSolar 800-14C

**-10%**



Accesorii echipamente pentru curatenie, Echipamente pentru curatenie, EXTRA REDUCER, iSolar Karcher

### Kit curatare panouri fotovoltaice KARCHER iSolar 800-14C

Kit curatare panouri fotovoltaice KARCHER iSolar 800-14C ce cuprinde aparat de presiune, adaptor JF, lance telescopica, furtun 15 m, perna solar.

Cod produs: 1.238-954.0 + 4.820-092.0 + 4.762-613.0 + 8.392-976.0 + 8.368-095.0

**30.299,00 lei**  
83-64-60-16

1

**Adaugă în corp**

**Solicita oferta**

**1625.18 Lei x 24 rate**

Compara produse

## Masina de tuns iarba

<https://www.hornbach.ro/p/masina-de-tuns-iarba-pe-baza-de-acumulator-makita-dlm480ct2-2x18-v-2-acumulatori-si-incarcator-incluse/10577970/>

hornbach.ro/p/masina-de-tuns-iarba-pe-baza-de-acumulator-makita-dlm480ct2-2x18-v-2-acumulatori-si-incarcator-incluse/10577970/


YouTube Maps persoane

**HORNBACH** Alina gazonii este casa ta.

Ultimă comenză Comparația produselor Serviciu PROF! Serviciu HORNBACH Cariere

SORTIMENT PROIECTE MAGAZINUL MEU Introduceți un termen de căutare ... CORTUL MEU LISTA FAVORITE COȘUL MEU

← Înapoi Pagina de start > Sortiment > Grădina > Mașini de grădina & silitaie forestiere > Mașini de tuns iarba > Mașini de tuns iarba cu acumulator



**Mașină de tuns iarba pe bază de acumulator Makita DLM480CT2 2x18 V 2 acumulatori și încărcător incluse**

★★★★★ (8) [Scrieți prima recenzie](#)

**3599,00 lei** \* f. inc.

Cod produs: 10577970

- Lățime de tăiere: 46 cm
- Tensiune: 18 V
- Funcție de acționare: Fără

**MAI MULTE DETALII DESPRE PRODUS**

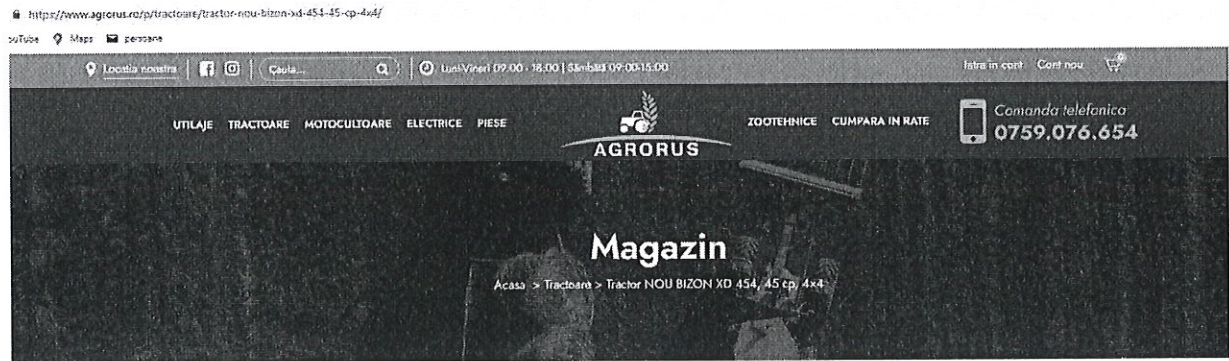
Poza 1 din 2

ADĂUGĂ LA FAVORITE COMPARARE DISTRIBUIRE IMPRIMARE

Cantitate (buc.):  = **3599,00 lei** \*

## Tractor

<https://www.agrorus.ro/p/tractoare/tractor-nou-bizon-xd-454-45-cp-4x4/>



### Tractor NOU BIZON XD 454, 45 cp, 4x4

53,000.00lei

- 1 +

Adaugă în coș

SKU: XD454

Categorii: Tractoare, Tractoare BIZON

Share articol: [f](#) [t](#) [in](#)

### Te-ar putea interesa

- Tractor agricol Konig Traktoren 504 50 ...  
68,000.00lei
- Tractor agricol UNIVERSAL U400 ...  
49,000.00lei
- Tractor agricol Konig Traktoren 354 35 C...  
48,000.00lei

## Cisterna de apa

<http://www.agrosez.ro/Cisterna-de-apa-3-t-cu-golire-fortata/456/ro/product/>

Nesecurizat | [agrosez.ro/Cisterna-de-apa-3-t-cu-golire-fortata/456/ro/product/](http://www.agrosez.ro/Cisterna-de-apa-3-t-cu-golire-fortata/456/ro/product/)

HOME PRODUSE CATALOG PRODUSE OFERTE SPECIALE TESTIMONIALE CLIENTI CONTACT 0725.927.894; 0268.549.005 LANGUAGE: Selectați limba

**AGROSEZ** CĂUTA 0

### Categorii Produse

- Aparat de tuns oi (2)
- Aparate de muls-mulgatoare (27)
- Banda transportoare (1)
- Bidoane colectare lapte (8)
- Cisterne si vidanija (9)
- Combinator (6)
- Cositoare rotativa (3)
- Cupa incarcatoare (1)
- Fertilizator - Masina fertilizat (7)
- Freza de pamant - Rotavator (4)
- Gard Electric si Accesorii (13)
- Geluri si Blocuri (2)
- Grapa cu discuri (6)

### Cisterna de apa 3 t cu golire fortata

**CISTERNA DE APA 3 T CU GOLIRE FORTATA**  
6890 EUR

Count: 1 [Adauga in Cos](#)

**Descriere:**  
Cisterna de apa monox cu golire fortata. Deflexia cilindrică permite ca greutatea simplă marșantă a valvului să se creeze forța de alimentare cu apă. Fie golire forțată (sub presiune). Capacitate de golire fac de apă să fie uniform împartă la toate lățile de lucru. Este ideală pentru spălarea drumurilor, dar poate fi folosită cu succes în a dora vegetației. Pompa este acționată de tractorul prin carterul Bazinul este din tabla galvanizată. Este dotată cu instalație electrică, furcui alimentare cu aer, roțnă de marșant, sistem de golire /imprastire, carter, bara protectie laterala, banda self-ecorizontala. Alimentația se poate face din tura mulară de aspirata sau rețea de apă curentă. Pentru orice va rugăm să ne contactați [info@agrosez.ro](mailto:info@agrosez.ro)

TIP	R30TTK
Greutate totală permisă	3820 kg
Capacitate de încărcare	2000 kg
Greutate goală	830 kg
Încărcarea volumului	3 m <sup>3</sup>
Dimensiune rezorvului	2450/1080/1460 mm
Dimensiuni: Înălțime / Lățime / Înălțime	4270/1870/1910 mm
Grosimea tabla	2.5 mm
Ecartament	1550 mm
Suspensie	Arc parabolic
Viteza maximă	40 km/h
Anvelope	11.5/80-15.3
Sistem de frânare	Hidraulic/Pneumatic

## Laptop

[https://altex.ro/laptop-asus-vivobook-15-r1500ea-bq3333-intel-core-i7-1165g7-pana-la-4-7ghz-15-6-full-hd-16gb-ssd-512gb-intel-iris-xe-free-dos-negru/cpd/LAPR1500EBQ3333/?cq\\_src=google\\_ads&cq\\_cmp=17353812423&cq\\_con=&cq\\_term=&cq\\_med=pla&cq\\_plac=&cq\\_net=x&cq\\_pos=&cq\\_plt=gp&gclid=EAlaIqObChMIn fx666z\\_gIVjMvVCh0yBgw3EAQYDCABEglqBvD BwE#description](https://altex.ro/laptop-asus-vivobook-15-r1500ea-bq3333-intel-core-i7-1165g7-pana-la-4-7ghz-15-6-full-hd-16gb-ssd-512gb-intel-iris-xe-free-dos-negru/cpd/LAPR1500EBQ3333/?cq_src=google_ads&cq_cmp=17353812423&cq_con=&cq_term=&cq_med=pla&cq_plac=&cq_net=x&cq_pos=&cq_plt=gp&gclid=EAlaIqObChMIn fx666z_gIVjMvVCh0yBgw3EAQYDCABEglqBvD BwE#description)

altex.ro/laptop-asus-vivobook-15-r1500ea-bq3333-intel-core-i7-1165g7-pana-la-4-7ghz-15-6-full-hd-16gb-ssd-512gb-intel-iris-xe-free-dos-negru/cpd/LAPR1500EBQ3333/?cq\_src=google\_ads&cq\_cmp=17353812423&cq\_con=&cq\_term=&cq\_med=pla&cq\_plac=&cq\_net=x&cq\_pos=&cq\_plt=gp&gclid=EAlaIqObChMIn fx666z\_gIVjMvVCh0yBgw3EAQYDCABEglqBvD BwE#description

YouTube Maps persoane

**ALTEx**

Casut meu Cont

Produse Promotii Branduri Finantare Suport clienti Magazine Altex Travel

Laptop, Desktop, IT, Birotica / Laptopuri / Home / Cod produs: LAPR1500EBQ3333

Laptop ASUS Vivobook 15 R1500EA-BQ3333, Intel Core i7-1165G7 pana la 4.7GHz, 15.6" Full HD, 16GB, SSD 512GB, Intel Iris Xe, Free DOS, negru  
Fii primul care evalueaza acest produs

PRP: 3.390,00 lei  
**3.199,90 lei**

Livrare in BUCURESTI SECTOR 1 pe 20 aprilie

Adauga in cos

Adauga servicii

Adauga extra garantie  
 2 ani - 319,99 lei  
 1 an - 223,99 lei

Adauga mobile protect  
 2 ani - 525,00 lei

Finantare

Aboneaza-te la newsletter  
Fii primul la cumpararea cu oferta si noi!



## Mouse

[https://altex.ro/kit-tastatura-si-mouse-wireless-logitech-mk295-silent-usb-grafit/cpd/TAS920009800/?cq\\_src=google\\_ads&cq\\_cmp=17681749807&cq\\_con=&cq\\_term=&cq\\_med=pla&cq\\_plac=&cq\\_net=x&cq\\_pos=&cq\\_plt=gp&gclid=EAlaIqObChMI 67T7LCz\\_gIVyi0GAB2oNws3E AQYBCABEgKlsvD BwE](https://altex.ro/kit-tastatura-si-mouse-wireless-logitech-mk295-silent-usb-grafit/cpd/TAS920009800/?cq_src=google_ads&cq_cmp=17681749807&cq_con=&cq_term=&cq_med=pla&cq_plac=&cq_net=x&cq_pos=&cq_plt=gp&gclid=EAlaIqObChMI 67T7LCz_gIVyi0GAB2oNws3E AQYBCABEgKlsvD BwE)

altex.ro/kit-tastatura-si-mouse-wireless-logitech-mk295-silent-usb-grafit/cpd/TAS920009800/?cq\_src=google\_ads&cq\_cmp=17681749807&cq\_con=&cq\_term=&cq\_med=pla&cq\_plac=&cq\_net=x&cq\_pos=&cq\_plt=gp&gclid=EAlaIqObChMI 67T7LCz\_gIVyi0GAB2oNws3E AQYBCABEgKlsvD BwE

YouTube Maps persoane

**ALTEx**

Casut meu Cont

Produse Promotii Branduri Finantare Suport clienti Magazine Altex Travel

Laptop, Desktop, IT, Birotica / Periferica si accesorii IT / Tastatura / Cod produs: TAS920009800


Kit tastatura si mouse Wireless LOGITECH MK295 Silent, USB, grafit  
★★★★☆ 4.64 din 5 (28 recenzii) • 1 produs resiglat

PRP: 249,99 lei  
**169,90 lei**

Livrare in BUCURESTI SECTOR 1 pe 20 aprilie

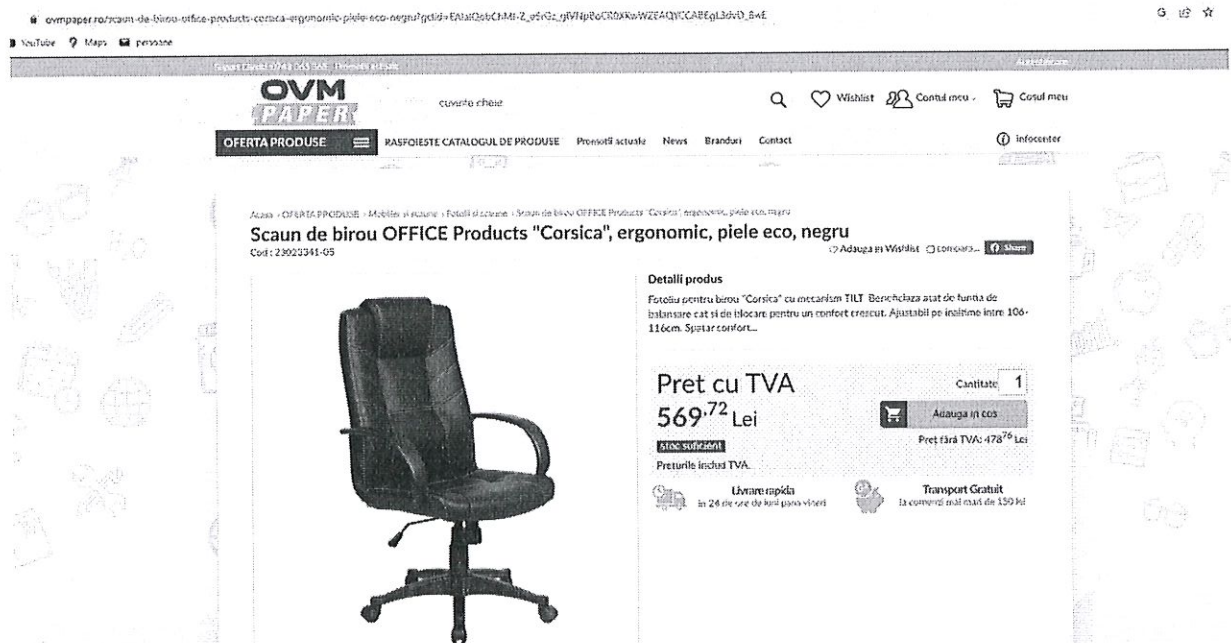
Adauga in cos Rezerva in magazin si livreaza astazi

Culoare: Grafit  
 Grafit  Alb



## Scaun birou

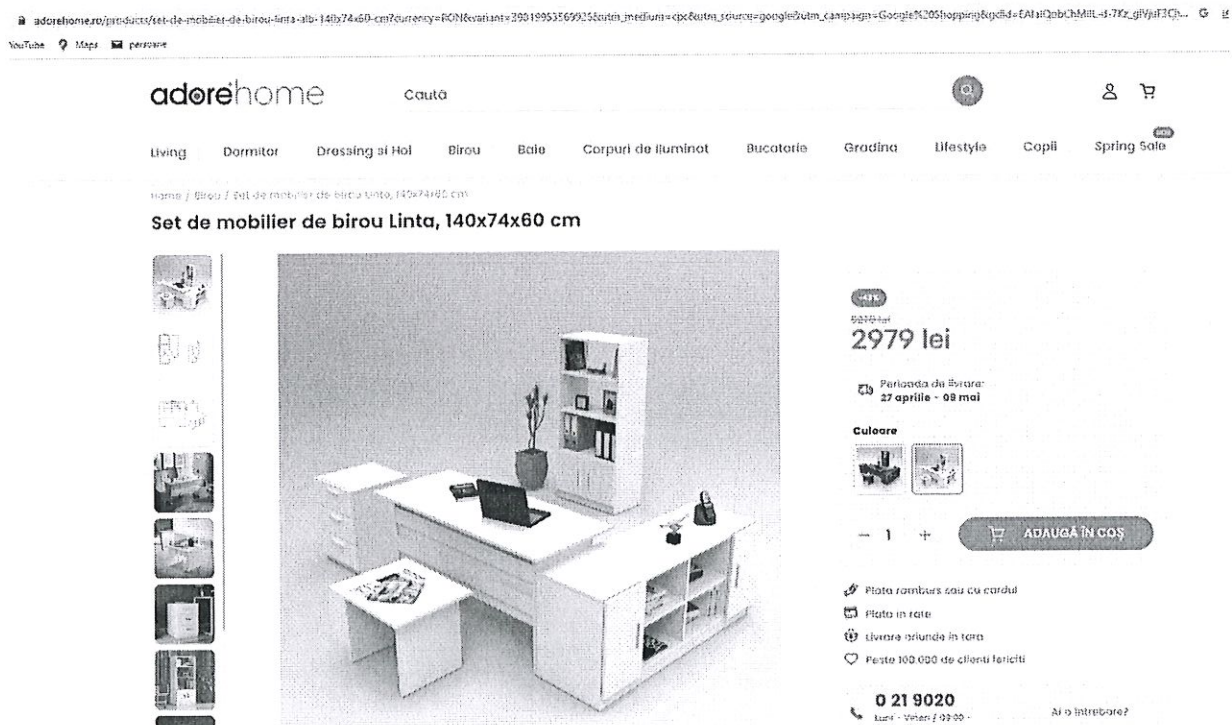
[https://www.ovmpaper.ro/scaun-de-birou-office-products-corsica-ergonomic-piele-eco-negru?gclid=EAlaIqobChMI-Z\\_e5rGz\\_gIVNpBoCR0XKwWZEAQYCCABEgL3dvD\\_BwE](https://www.ovmpaper.ro/scaun-de-birou-office-products-corsica-ergonomic-piele-eco-negru?gclid=EAlaIqobChMI-Z_e5rGz_gIVNpBoCR0XKwWZEAQYCCABEgL3dvD_BwE)



The screenshot shows the product page for a black office chair on the OVM Paper website. The page features a large image of the chair on the left. To the right, the product details are listed: 'Scaun de birou OFFICE Products "Corsica", ergonomic, piele eco, negru' with code 2302341-05. The price is 569.72 Lei with TVA, and the quantity is 1. There is an 'Adauga in cos' button. Below the price, it says 'Stoc suficient' and 'Prețurile includ TVA'. Delivery options include 'Livrare rapidă în 24 de ore de luni până vineri' and 'Transport Gratuit la comenzi mai mari de 150 lei'. The top navigation bar includes 'OFERTA PRODUSE', 'RASFOIESTE CATALOGUL DE PRODUSE', and 'Pensiuni actuale News Branduri Contact'. The bottom navigation bar includes 'Acasa', 'OFERTA PRODUSE', 'Mobilier birou', 'Fotoli si scaune', 'Scaun de birou OFFICE Products "Corsica", ergonomic, piele eco, negru'.

## Birou

[https://www.adorehome.ro/products/set-de-mobilier-de-birou-linta-alb-140x74x60-cm?currency=RON&variant=39819953569925&utm\\_medium=cpc&utm\\_source=google&utm\\_campaign=Google%20Shopping&gclid=EAlaIqobChMIIL-d-7Kz\\_gIVjuF3Ch1EwAwkEAQYCSABEglokfD\\_BwE](https://www.adorehome.ro/products/set-de-mobilier-de-birou-linta-alb-140x74x60-cm?currency=RON&variant=39819953569925&utm_medium=cpc&utm_source=google&utm_campaign=Google%20Shopping&gclid=EAlaIqobChMIIL-d-7Kz_gIVjuF3Ch1EwAwkEAQYCSABEglokfD_BwE)



The screenshot shows the product page for a white office desk set on the Adore Home website. The page features a large image of the desk set on the left. To the right, the product details are listed: 'Set de mobilier de birou Linta, 140x74x60 cm' with price 2979 lei. There is an 'ADauga in cos' button. Below the price, it says 'Perioada de livrare: 27 aprilie - 08 mai'. The color is 'Culoare' and there is a 'ADauga in cos' button. Below the button, it says 'Plata ramburs sau cu cardul', 'Plata in rate', 'Livrare gratuita in tara', and 'Peste 100.000 de clienti fidei'. The phone number is 0 21 9020. The top navigation bar includes 'adorehome', 'Cauta', and 'Cauta'. The bottom navigation bar includes 'Living', 'Dormitor', 'Dressing si Hol', 'Birou', 'Bate', 'Corpuri de iluminat', 'Bucatarie', 'Gradina', 'Lifestyle', 'Copii', and 'Spring Sale'.



## Cuier

[https://www.thehome.ro/cuier/cuier-alb-din-lemn-ascot-actona-company?gclid=EAlaIqobChMIkveq67Sz\\_gIV6oKDBx25YQLUEAQYCCABEGkXGvD\\_BwE](https://www.thehome.ro/cuier/cuier-alb-din-lemn-ascot-actona-company?gclid=EAlaIqobChMIkveq67Sz_gIV6oKDBx25YQLUEAQYCCABEGkXGvD_BwE)

THE HOME

Adaugă în cos 1120 pentru 20% reducere suplimentară la orice produs

Mobilier | Iluminat | Textile | Decoratiuni | Bucatarie | Baie | Organizare | Kids

Mobilier > Cuier > Cuier alb din MDF Ascot Actona Company

**33%**

Cuier alb din MDF Ascot Actona Company

ID: 63474 Disponibil în 5 captamani

✓ Garantăm cel mai bun preț. Informații >

289 RON (TVA inclusă)

**195 RON**

**156 RON**  
preț final după aplicarea cuponului  
Adaugă codul 1120 pentru EXTRA -20%

ACTONA

- 1 +

Adauga in cos

Adauga in favorite

## Banca vestiar

[https://www.viamond.ro/papetarie/14902-22197-banca-pt-vestiar-cu-cuier-pt-6-persoane-pf-le-a-m-2000-2000x350x1850-mm-lxlxh-italia.html?gclid=EAlaIqobChMIirSD7LWz\\_gIViuJ3Ch1UzAQPEAQYASABEGlAdPD\\_BwE#/128-culoare-gri/259-tip\\_produc-banca\\_vestiar/284-numar\\_polite-1/298-greutate\\_portanta\\_polita\\_kg-275\\_kg/466-dimensiune\\_lxlxh\\_mm-2000x350x1850](https://www.viamond.ro/papetarie/14902-22197-banca-pt-vestiar-cu-cuier-pt-6-persoane-pf-le-a-m-2000-2000x350x1850-mm-lxlxh-italia.html?gclid=EAlaIqobChMIirSD7LWz_gIViuJ3Ch1UzAQPEAQYASABEGlAdPD_BwE#/128-culoare-gri/259-tip_produc-banca_vestiar/284-numar_polite-1/298-greutate_portanta_polita_kg-275_kg/466-dimensiune_lxlxh_mm-2000x350x1850)

M&S VIAMOND

Caută în catalogul nostru

+40 (21) 310 54 75  
+40 (21) 310 54 88  
vanzari@viamond.ro  
contact@viamond.ro

CATEGORII PRODUSE

ACASA / MOBILIER DE BIROU / VESTIAR METALIC, BANCI VESTIARE SI ACCESORII / BANCA PT. VESTIAR CU CUIER PT. 6 PERSOANE PF/LE/A/M/2000, 2000x350x1850 MM (LXLXH), ITALIA

**BANCA PT. VESTIAR CU CUIER PT. 6 PERSOANE PF/LE/A/M/2000, 2000x350x1850 mm (LxlxH), Italia**

**1.756,20 RON** (TVA)  
2.087,99 RON (TVA)  
2.307,65 RON  
Economisește 210,66 RON

Cod produs: 9611424

- banca pentru vestiar realizată pe o structură de oțel de dimensiuni 30 x 30 x 1,5 mm
- sezut din scândura de brad lăscuită
- recomandabil pentru 6 persoane
- dimensiuni banca (cm): 200x35x45 H
- dimensiuni cuier (cm): 200x22x185 H

Produse noi

Set 3 Troliere CATERPILLAR...  
1.873,01 RON

Trolier CATERPILLAR Catego...

## Vestiar metalic

<https://raftmetal.ro/vestiar-metalic-3usi>

raftmetal.ro/vestiar-metalic-3usi  
YouTube Maps persoane

Support Clienti: Orange - 0752.305.844 Vodafone - 0726.457.062

CAUTA Contul meu Comanda Costul meu

CATEGORII Acasa Achizitiile SEAP Garantie si service Retur Formular Retur Contact

Home > Vestiar metalic 3 usi, 90x45x180cm

### Vestiar metalic 3 usi, 90x45x180cm

1.499<sup>00</sup> lei **899<sup>00</sup> lei**  
TVA Inclus

In Stock

Cod produs: 4173

Support Clienti: Orange - 0752.305.844

1 **ADAUGA IN COS**

Transport 55 Lei In Toata Tara

Garantia: 12 Luni

24h Livrare: 24 h

Drept de retur 20 zile

Cumpara in 6 rate de la 149.65 lei / luna

## Licenta Windows + Office

[https://activareonline.ro/prod/pachet-windows-10-pro-office-2019-pro-plus-licenta-serial-key-activare-online/?utm\\_source=googleshopping&utm\\_medium=shp&utm\\_network=x&utm\\_mobile=0&utm\\_creative=&utm\\_position=&utm\\_random=10391138964401148049&gclid=EAlaIqobChMI3eGYvLiz\\_gIVUbnVCh3HBAdPEAkYASABeGL72vD\\_BwE&utm\\_campaign=smart%20shopping%20%20ro&utm\\_ad\\_group\\_id=576185&utm\\_campaign\\_id=692823&utm\\_prod\\_id=77](https://activareonline.ro/prod/pachet-windows-10-pro-office-2019-pro-plus-licenta-serial-key-activare-online/?utm_source=googleshopping&utm_medium=shp&utm_network=x&utm_mobile=0&utm_creative=&utm_position=&utm_random=10391138964401148049&gclid=EAlaIqobChMI3eGYvLiz_gIVUbnVCh3HBAdPEAkYASABeGL72vD_BwE&utm_campaign=smart%20shopping%20%20ro&utm_ad_group_id=576185&utm_campaign_id=692823&utm_prod_id=77)

activareonline.ro/prod/pachet-windows-10-pro-office-2019-pro-plus-licenta-serial-key-activare-online/?utm\_source=googleshopping&utm\_medium=shp&utm\_network=x&utm\_mobile=0&utm\_creative=&utm\_position=&utm\_random=10391138964401148049&gclid=EAlaIqobChMI3eGYvLiz\_gIVUbnVCh3HBAdPEAkYASABeGL72vD\_BwE

ACTIVAREONLINE Căuta

PRIMA PAGINĂ FAVORITE CONTUL MEU COS CONTACT COMENZI

Activare / ActivareOnline.ro - Ai grija de PC-ul tau cu o licenta originala / Pachet / PACHET Windows 10 Pro & Office 2019 Pro Plus Keys

### PACHET Windows 10 Pro & Office 2019 Pro Plus Keys

468 Recenzii SKU: PRD0-0012

70,99 lei ~~109,99 lei (-35%)~~  
Statură în stock

- Livrare rapidă pe email
- Licențe de activare
- Metoda de activare Online
- Asistență personalizată pe whatsapp / telegram (puteți accesa pictograma în partea dreaptă jos a paginii)
- Validitate: **teștitat**
- Sistem de plată securizat, asigurat și garantat de dăștripe
- 100% Activare reușită
- Activator: 32/64 bit
- Metoda de instalare: fișierle de instalare vor fi descărcate din pe site-ul oficial (folosind link-ul pentru descărcare).

# Antivirus

[https://blitzhandel24.com/ro/avast-antivirus-pro-2023?sPartner=g\\_s&number=241820412.11&gclid=EAlalQobChMI98Og9rmz\\_gIVYAMGAB0YHgaEEA QYCiABEgJzffD BwE](https://blitzhandel24.com/ro/avast-antivirus-pro-2023?sPartner=g_s&number=241820412.11&gclid=EAlalQobChMI98Og9rmz_gIVYAMGAB0YHgaEEA QYCiABEgJzffD BwE)

blitzhandel24.com/ro/avast-antivirus-pro-2023?sPartner=g\_s&number=241820412.11&gclid=EAlalQobChMI98Og9rmz\_gIVYAMGAB0YHgaEEA QYCiABEgJzffD BwE

Tabe Maps persoane

lei RON Informatii

Număr de telefon  
+49 3221 2292585

Centrul de ajutor Certificări Acordare Despre noi Clienți de afaceri



Temen de căutare...



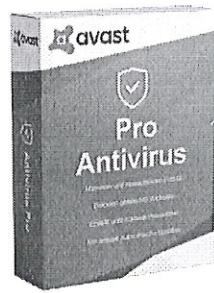
Contul meu

Lista de dorințe



Service și client Ofice Hărți și documente financiare URGENT! Instalare, audio și video Securitatea împotriva virusilor Backup și recuperare arhitectura 3D/CAD Hardware

Prezentare generală Securitatea împotriva virusilor Antivirus PC



## Avast Antivirus Pro 2023

avast

Temp de livrare: 5-20 minute  
Cheie de produs + descărcare

**199,75 RON \***

Preț total: 199,75 lei \*  
Prețuri incl. TVA Transport gratuit

Numărul articolului: 241820412.11  
Producător nr: P26101-02  
Termen: 3 ani  
Limba (limbile): Toate limbile  
Zonă(e) de țară: La nivel mondial

Dispozitiv(e):

10 dispozitive

Anul (anii):

3 ani

[Copie de rezervă] Transportator de date pentru software-ul dvs

Stick USB / Suport de date + 20,00 € \*