



MINISTERUL CULTURII
DIRECȚIA JUDEȚEANĂ PENTRU CULTURĂ SUCEAVA

Nr. 980 din 03 mai 2023

Aprobat,
Director executiv
Antoniu Alexandru FLANDORFER

Către **FUNDAȚIA UMANITARĂ „CĂMINUL DE BĂTRÂNI SF. IOAN CEL NOU” SUCEAVA**
Prin pr. Nistoroaea Iustin

Spre știință **GRIDLINES DESIGN S.R.L.**

AVIZ nr. 63 M/CA/U/Z/ din 03 MAI 2023

Obiectivul	<i>Elaborare Plan Urbanistic Zonal cu Regulament de Urbanismaferent în baza unui aviz de oportunitate pentru construire corp administrativ, corp cazare bătrâni, corp restaurant, spații depozitare, platformă aprovizionare, corp dispensar, biserică, cameră mortuară și clopotniță, locuri de parcare, sistematizare verticală, racorduri/branșamente</i>
Adresă	<i>Strada Cuza Vodă nr.15, municipiul Suceava, județul Suceava</i>
Proiect	<i>Elaborare Plan Urbanistic Zonal cu Regulament de Urbanismaferent în baza unui aviz de oportunitate pentru construire corp administrativ, corp cazare bătrâni, corp restaurant, spații depozitare, platformă aprovizionare, corp dispensar, biserică, cameră mortuară și clopotniță, locuri de parcare, sistematizare verticală, racorduri/branșamente</i>
Nr. proiect	<i>GD-2212</i>
Faza	<i>P.U.Z.</i>
Proiectant	<i>GRIDLINES DESIGN S.R.L.</i>
Elaborator	<i>Arhitect Grădinaru Alina</i>
Beneficiar	<i>FUNDAȚIA UMANITARĂ CĂMINUL DE BĂTRÂNI „SF. IOAN CEL NOU” SUCEAVA prin pr. Nistoroaea Iustin</i>

Documentația propune următoarele: realizarea pe terenul studiat a unui cămin de bătrâni, constituit dintr-un ansamblu de clădiri cu funcțiunile prevăzute în cerificatul de urbanism nr.1403 din 19.10.2022 eliberat de Primăria municipiului Suceava

Documentația a fost analizată în ședința CZMI NR 7 Suceava din data de 20. 04. 2023

În baza art.34, alin.(5), lit. e din Legea nr.422/2001 privind protejarea monumentelor istorice republicată, cu modificările și completările ulterioare, se acordă

AVIZ FAVORABIL

Condiții: regimul maxim de înălțime pentru corpul 2 va fi D+P+1E și pentru corpul 3 va fi S+P+1E; la faza următoare de proiectare se va ilustra relația construcțiilor propuse cu monumentul istoric: plan, secțiune prin teren, documentar fotografic.

Lucrările de construire se vor executa conform proiectului supus avizării, orice modificare ulterioară a acestuia va necesita o nouă avizare. Respectarea acestuia va fi consemnată loco-șantier de către agentul constatator al DJC Suceava, constructor și beneficiar.

Prezentul aviz este însoțit de anexa/anexe: Plan de încadrare în zonă, scara 1:5000.

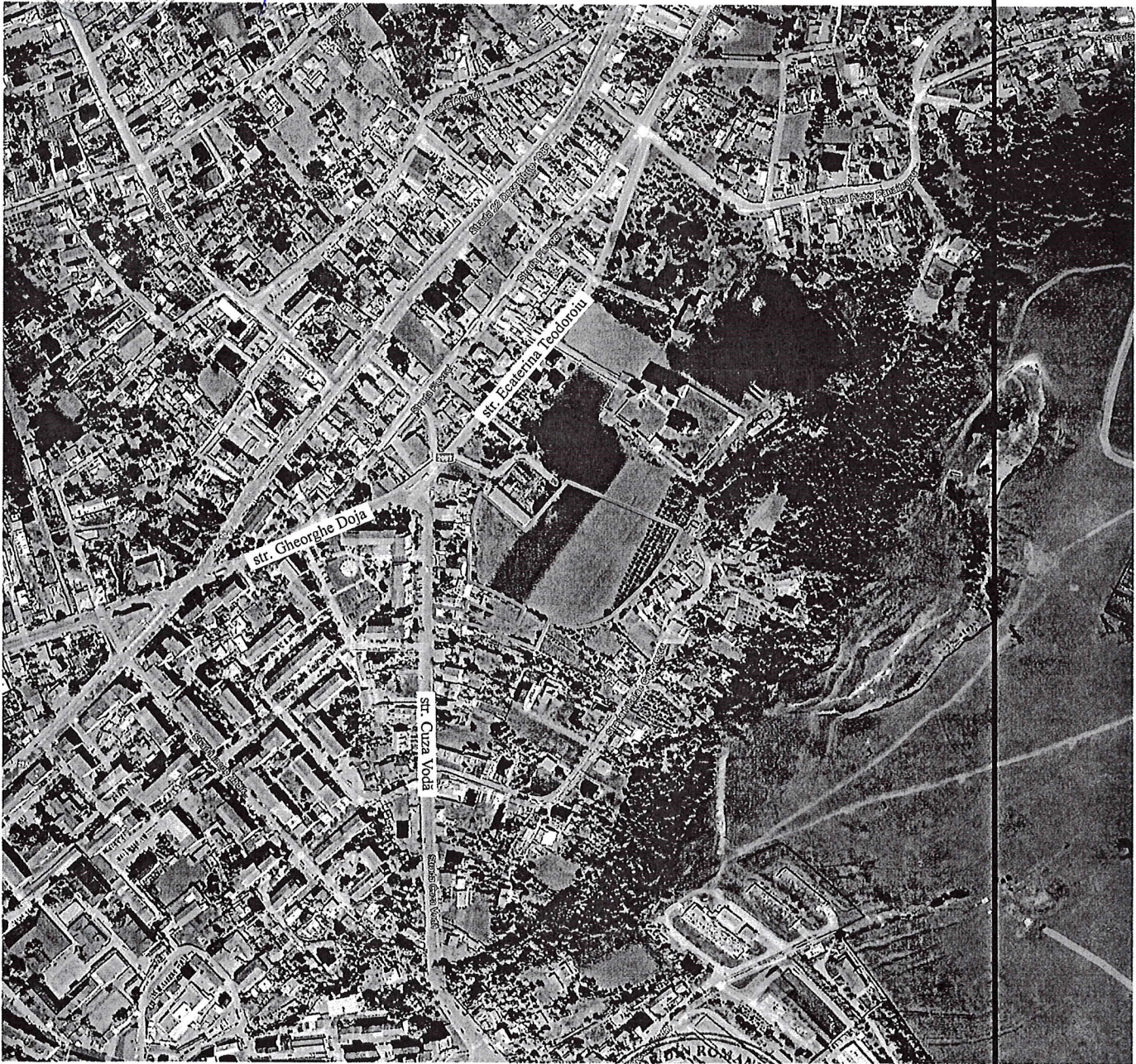
În urma analizării documentației prezentate și înregistrate se constată că sunt îndeplinite condițiile prevăzute în legea 50/1991, Legea 350/2001 pentru întocmirea documentațiilor tehnice de construire și necesită avizare conform Legii 422/2001 și Ordonanței 43/2000 (Legea 378/2001) completată și republicată.

Se constată de asemenea că în localitate se găsesc monumente istorice și vestigii arheologice ale unor civilizații depistate prin cercetări arheologice sistematice/perioghetice. Au fost identificate și definite zone de protecție pentru aceste monumente și situri arheologice care sunt protejate conform legislației în vigoare. Amplasamentul se găsește în zonă de interes arheologic.

Întocmit,
cons. sup. Daniela-Sorina SFECLIS

Aviz nr. 63/U/03.05.2023

1. ÎNCADRAREA ÎN TERITORIU



 - Amplasament studiat



		S.C. GRIDLINES DESIGN S.R.L. CUI: 41786372 Tel: 0762 615 006 gridlines_design@yahoo.com		Beneficiar: FUNDAȚIA UMANITARĂ "CĂMINUL DE BĂTRĂNI SFÂNTUL IOAN CEL NOU" SUCEAVA prin pr. Nistoroaea Iustin	Proiect nr: GD-2212
Amplasament: strada Cuza Vodă, nr. 15, mun. Suceava, jud. Suceava					
SPECIFICAȚIE	NUME	SIGNATURĂ	Scara: 1:5000	Elaborare PUZ cu regulament de urbanism aferent în baza unui aviz de oportunitate, pentru construire Corp administrativ, Corp cazare bătrân, Corp restaurant, Spații de depozitare, Platforma aprovizionare, Corp dispensar, Biserică, cameră mortuară și clopotniță, locuri de parcare, sistematizare verticală, racorduri/branșamente	Faza: P.U.Z.
ȘEF PROIECT COORDONATOR URB.	arh. Grădinaru Alina arh. Chirică Elena	 	Data: 2022		Titlu planșă: ÎNCADRAREA ÎN TERITORIU
PROIECTAT	arh. Grădinaru Alina				
DESENAT	arh. Grădinaru Alina				