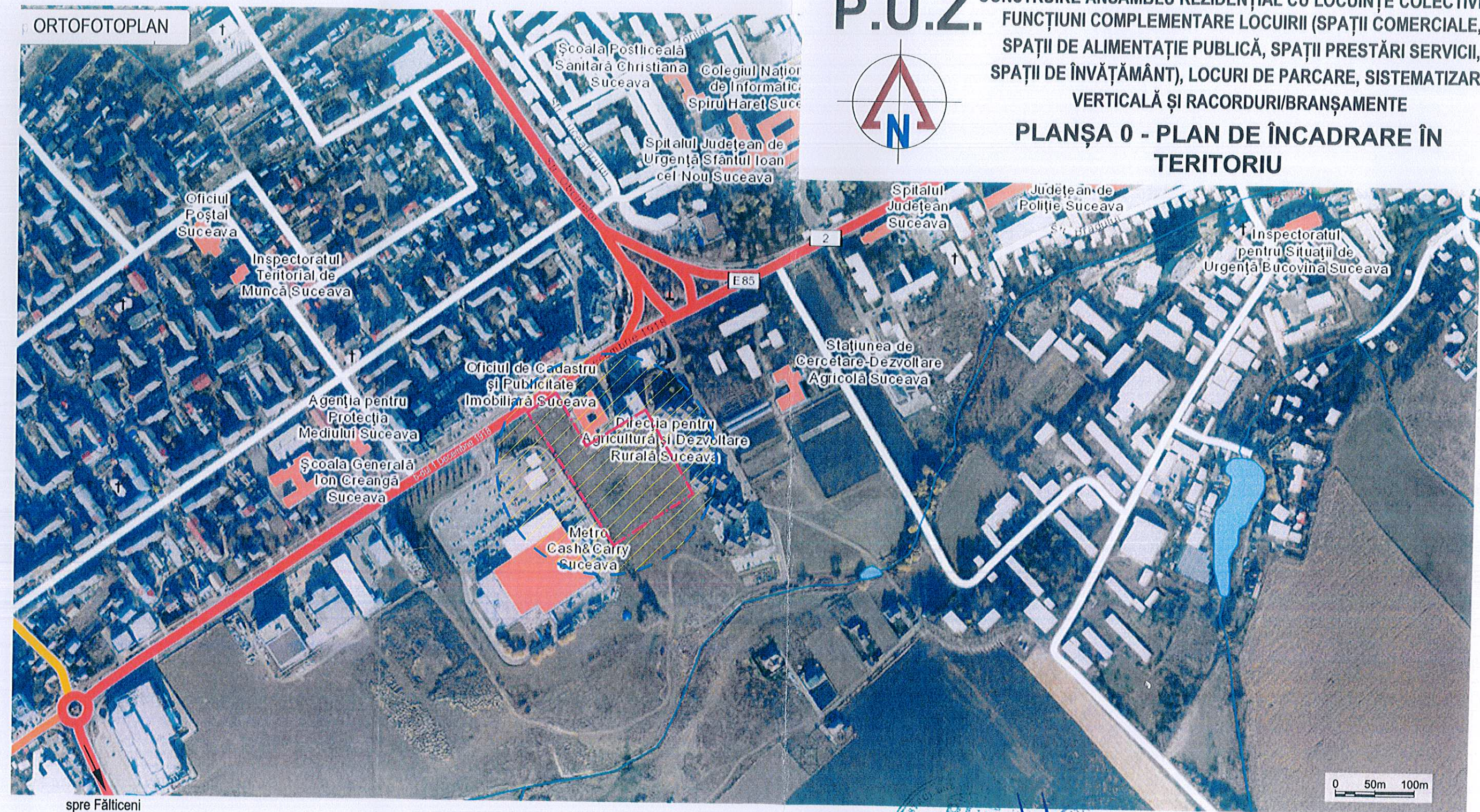
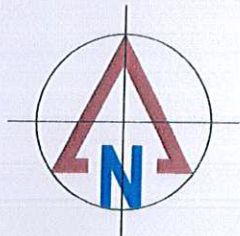


ORTOFOTOPLAN






P.U.Z. CONSTRUIRE ANSAMBLU REZIDENȚIAL CU LOCUINȚE COLECTIVE ȘI FUNCȚIUNI COMPLEMENTARE LOCUIRII (SPAȚII COMERCIALE, SPAȚII DE ALIMENTAȚIE PUBLICĂ, SPAȚII PRESTĂRI SERVICII, SPAȚII DE ÎNVĂȚĂMÂNT), LOCURI DE PARCARE, SISTEMATIZARE VERTICALĂ ȘI RACORDURI/BRANȘAMENTE

PLANȘA 0 - PLAN DE ÎNCADRARE ÎN TERITORIU



LEGENDA:

-  - zonă amplasament P.U.Z.
-  - limită teren aferent PUZ
-  - drumul național DN 2, (E85)

JUDEȚUL SUCEAVA
PRIMĂRIA MUNICIPIULUI
- SUCEAVA -
ANEXA LA
CERTIFICATUL DE URBANISM
Nr.1538... din ...25.11... 2022
Arhitect șef,

AUTOCAD ARCHITECTURE SUITE 2011 391 - 68506464	VERIFICATOR / EXPERT	NUME	SEMNĂTURA	CERINȚA	REFERAT NR. / DATA
 ISO 14001:2004 OHSAS 18001:2007 ISO 9001:2008	 S.C. IDEAL PROIECT S.R.L. mun. Suceava, jud. Suceava J 33 / 829 / 2005, RO17670382 tel: 0723 136 123 e-mail: idealproiect@gmail.com				BENEFICIAR: S.C. IDEALCONS S&T S.R.L. și PIETRARU ION și PETRARU LARISEA P.U.Z. Construire ansamblu rezidențial cu locuințe colective și funcțiuni complementare locuirii (spații comerciale, spații de alimentație publică, spații prestări servicii, spații de învățământ), locuri de parcare, sistematizare verticală și racorduri/branșamente AMPLASAMENT: b-dul 1 Decembrie 1918, mun. Suceava județul Suceava
PROIECTAT	arh. C.Hison arh. c. V. Aprodu			SCARA 1:5000	PROIECT NR. 378/2023
DESENAT	Dorin Drăgoi			DATA 2023	FAZA P.U.Z.
DEN PLANȘA: PLAN DE ÎNCADRARE ÎN TERITORIU					PLANȘA 0