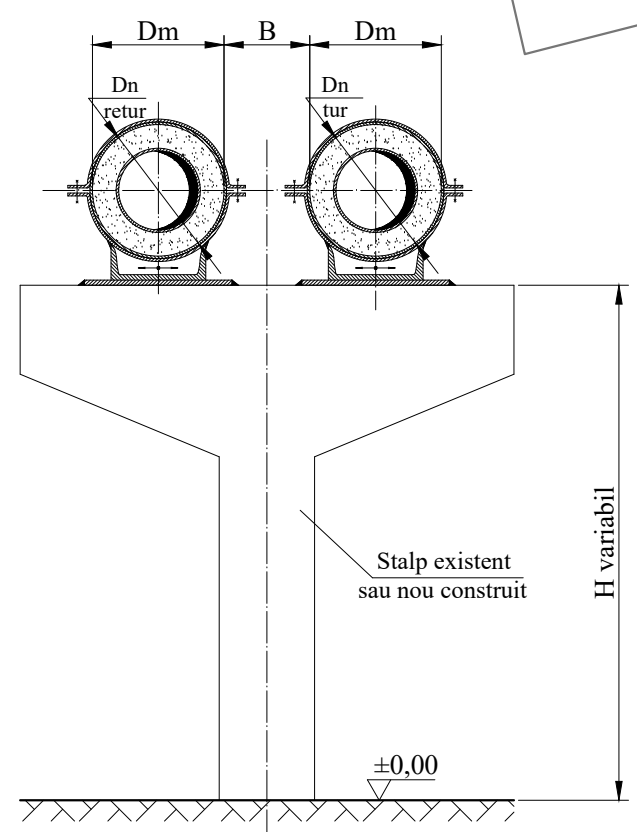
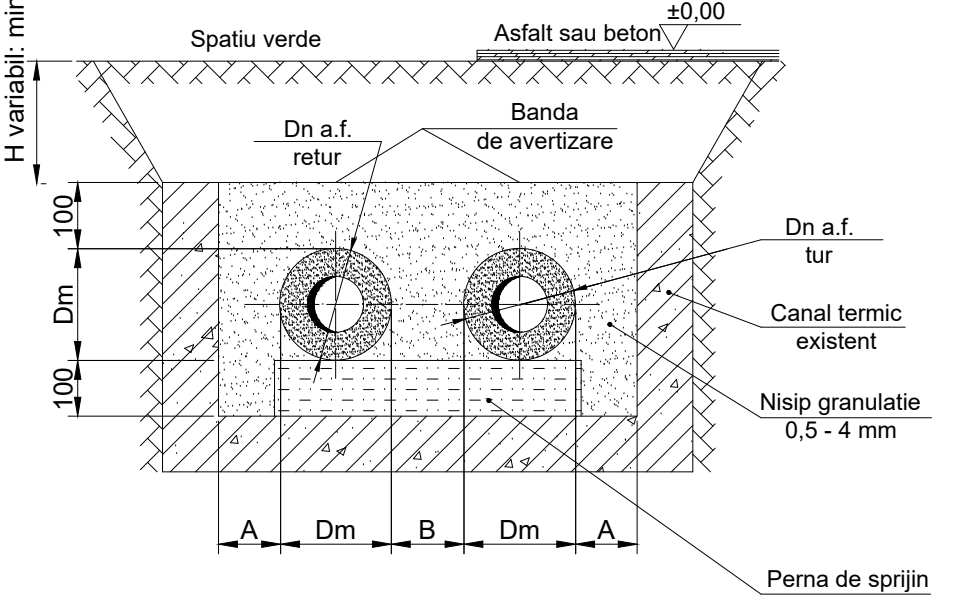


Secțiune transversală conducte termice primare amplasate supradetran - pe stalpi existenți sau noi construiți



Secțiune transversală conducte termice primare amplasate subteran - în canal termic existent



Dimensiuni minime secțiuni transversale conducte primare amplasate în subteran și supradetran

Nr. Crt.	Dn nou proiectat [mm]	D manta (Dm) [mm]	A [mm]	B [mm]
1	Dn 400	560	150	300

LEGENDA:

- - - - - Trasee conducte termoficare existent, care nu face obiectul prezentului tronson;
- - - - - Trasee conducte termoficare nou proiectat, cu conducte preizolate, amplasate în subteran, în canal termic existent, pe pat de nisip;
- \* \* \* \* \* Trasee conducte termoficare nou proiectat, cu conducte preizolate, amplasate în supradetran, pe stalpi existenți sau noi construiți;
- C III □ - Camin racord;
- - Limita de proiect;

Lungimea de traseu este de aproximativ 460 m.

2		
1		
Revizia:	Numele/Semnatura:	Motivul revizuirii:
Denumire contract: Actualizarea documentației tehnico-economice în vederea obținerii finanțării în cadrul Programului - cheie 5: Cogenerare de înaltă eficiență și modernizarea rețelelor de termoficare - Sprijin pentru modernizarea și realizarea de centrale în cogenerare de înaltă eficiență și pentru modernizarea rețelelor de termoficare finanțate din Fondul pentru Modernizare pentru proiectul "Reabilitarea sistemului de transport și distribuție energie termică în municipiul Suceava"		
<b>RAMBOLL</b> <b>RAMBOLL SOUTH EAST EUROPE</b> Adresa: Str. Turturelelor nr.11A, București, Sector 3, București, cod 030881, Telefon: +4021 314 8314; Fax +4021 314 3175; E-mail: rambollsee@ramboll.com		Autoritatea contractantă: MUNICIPIUL SUCEAVA Denumire contract: STUDIU DE FEZABILITATE: "REABILITAREA SISTEMULUI DE TRANSPORT SI DISTRIBUTIE ENERGIE TERMICA IN MUNICIPIUL SUCEAVA" Contract nr. 46311 / 09.12.2022
Proiectat:	Ing. C. APETROAI	Scara: 1:500
Desenat:	Ing. C. APETROAI	Data:
Aprobat:	Ing. I. DUICA	Februarie 2023
Denumire planșă: PLAN DE SITUATIE REȚEA TERMICA PRIMARA C I (FA 139) - C II (F 12) - C II		Faza S.F.
Cod document: C46311-BURDUJENI-04-A3		Planșă nr. Th. 4