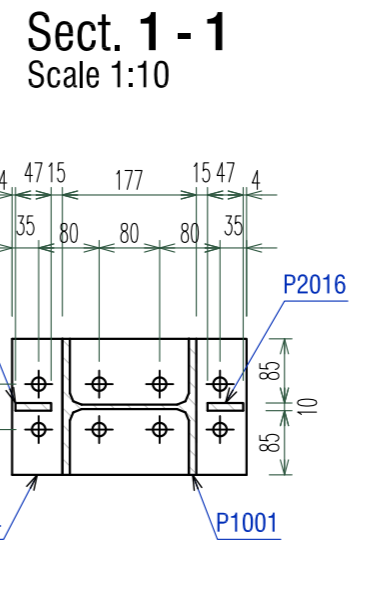
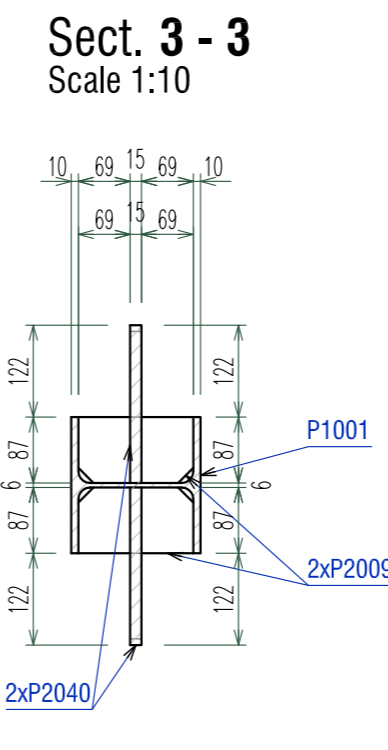
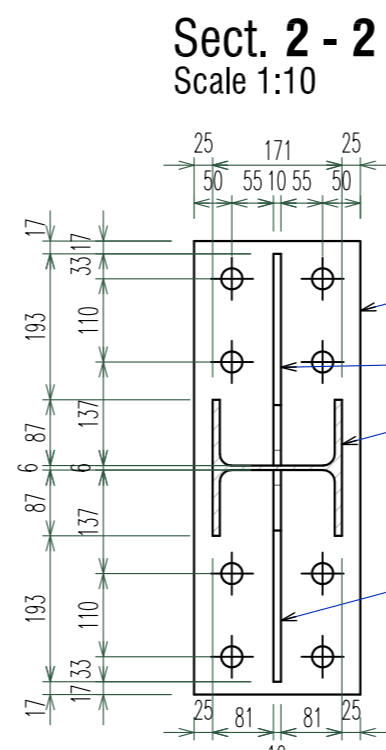
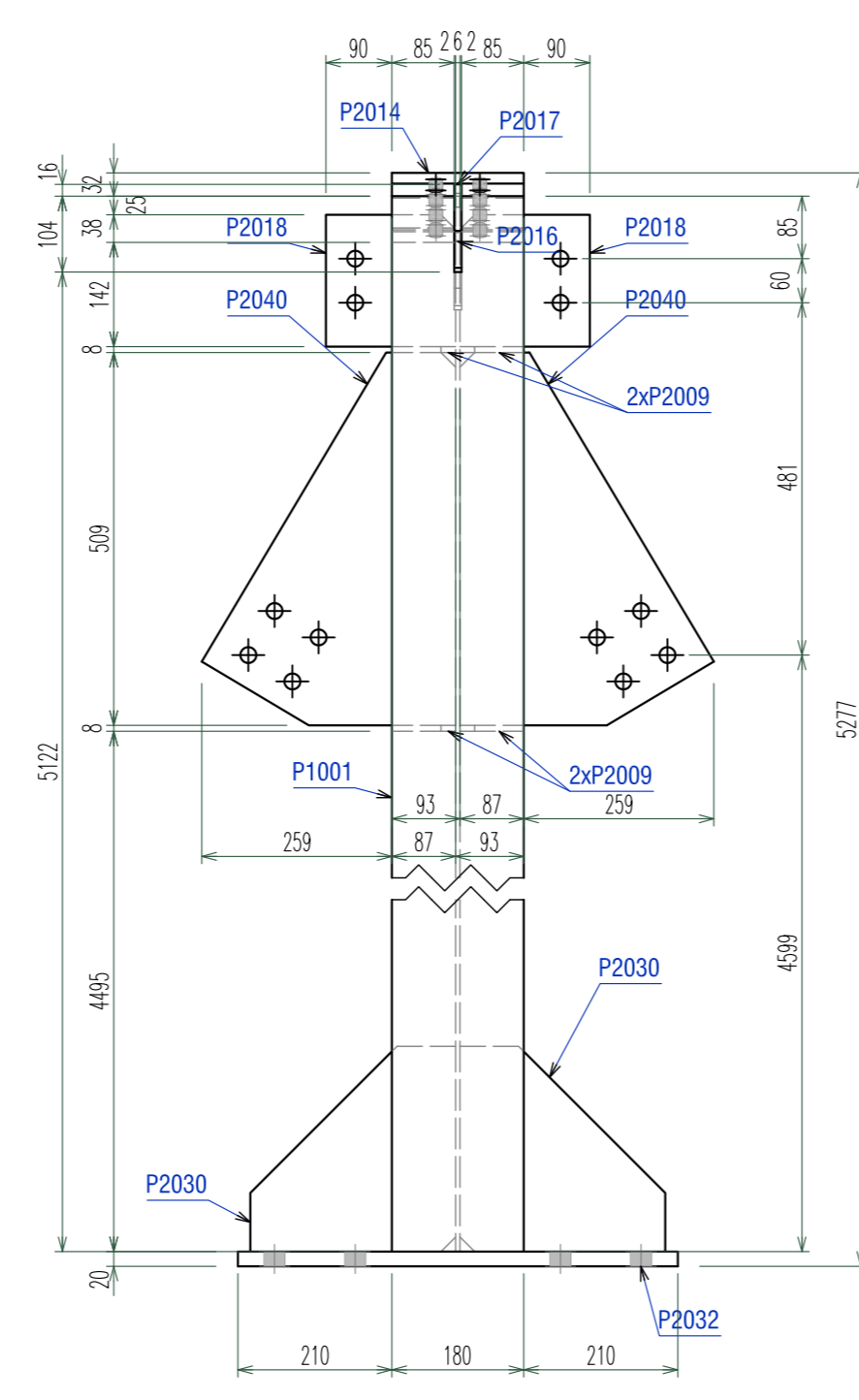
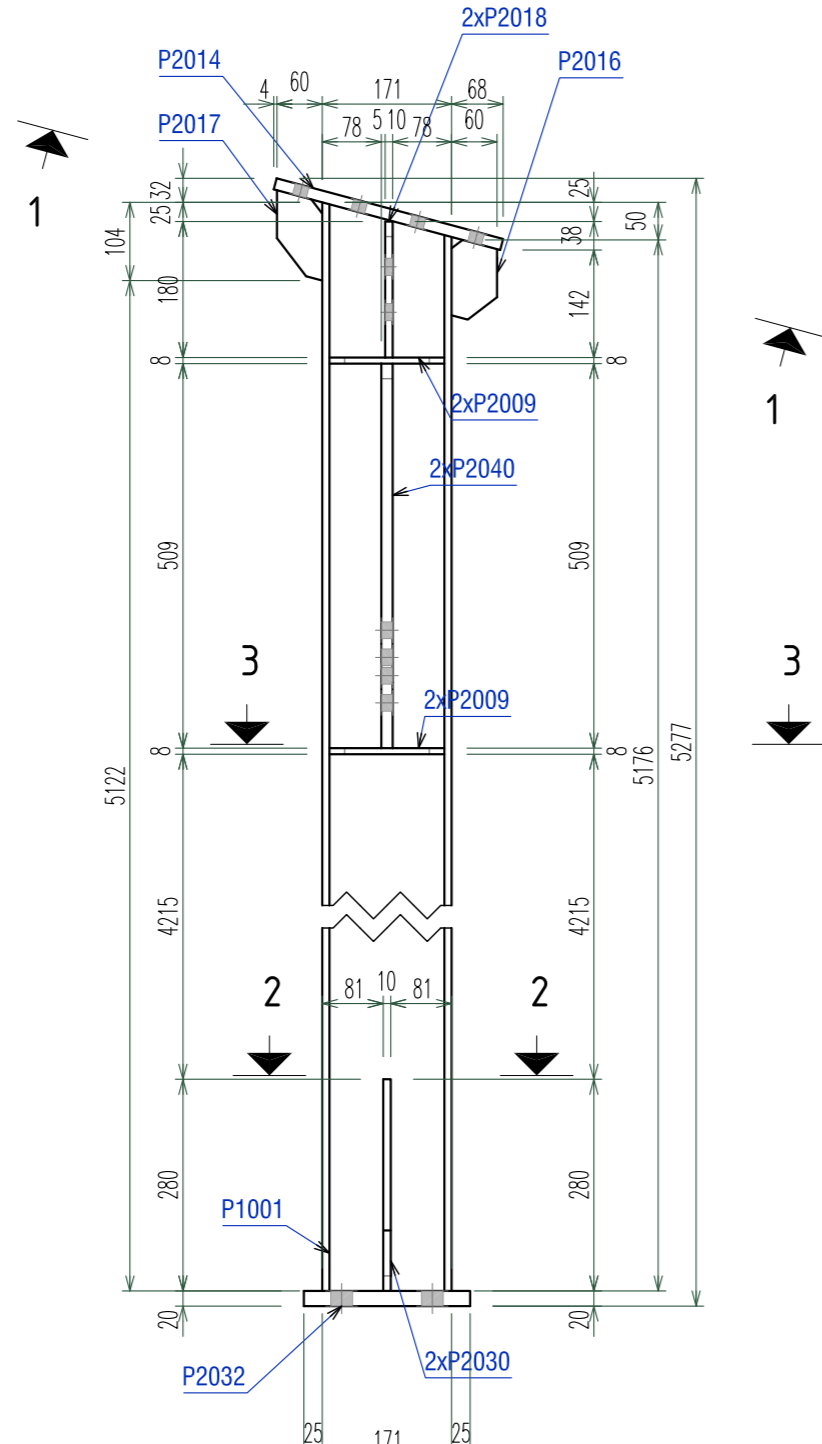
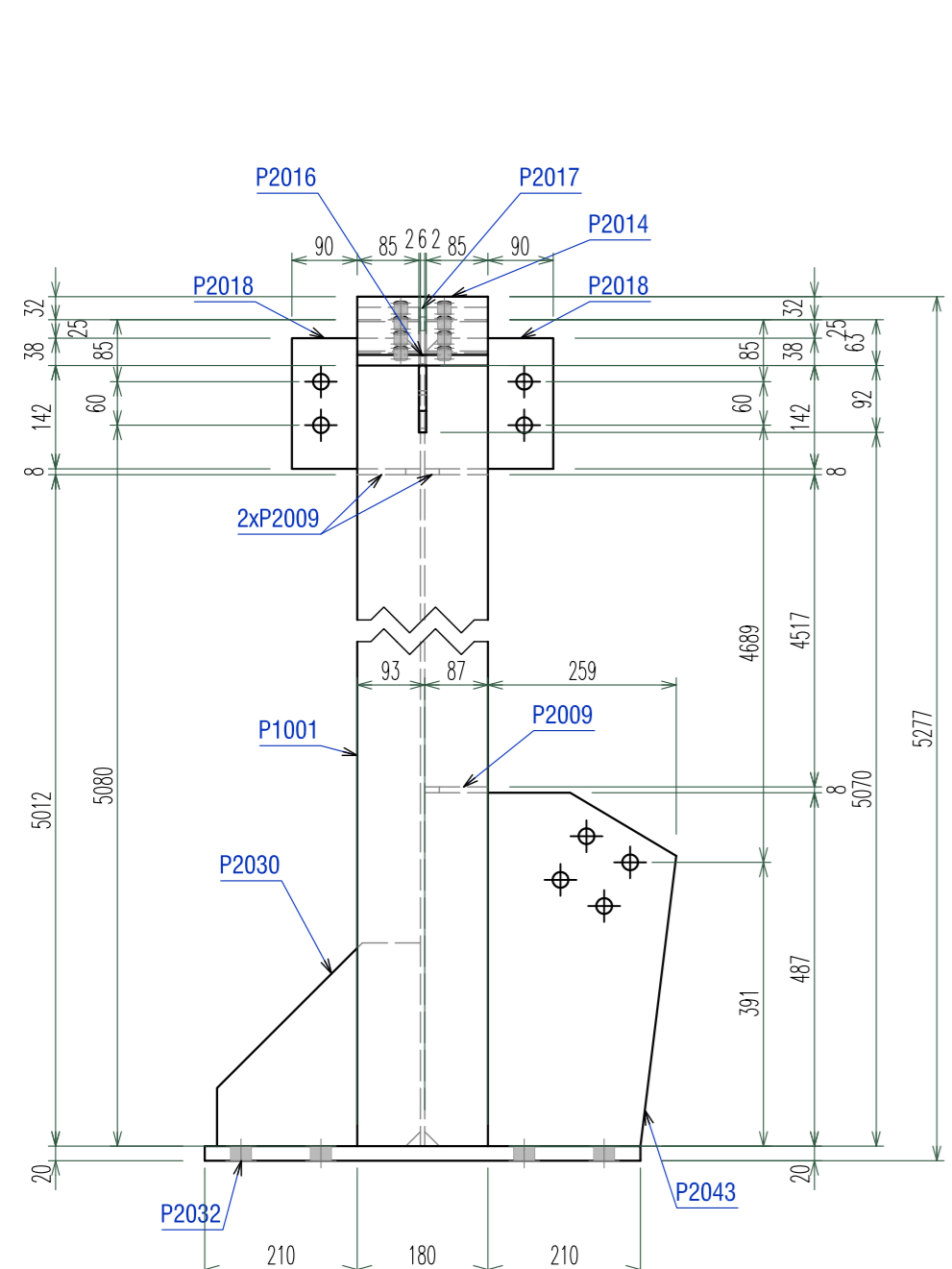


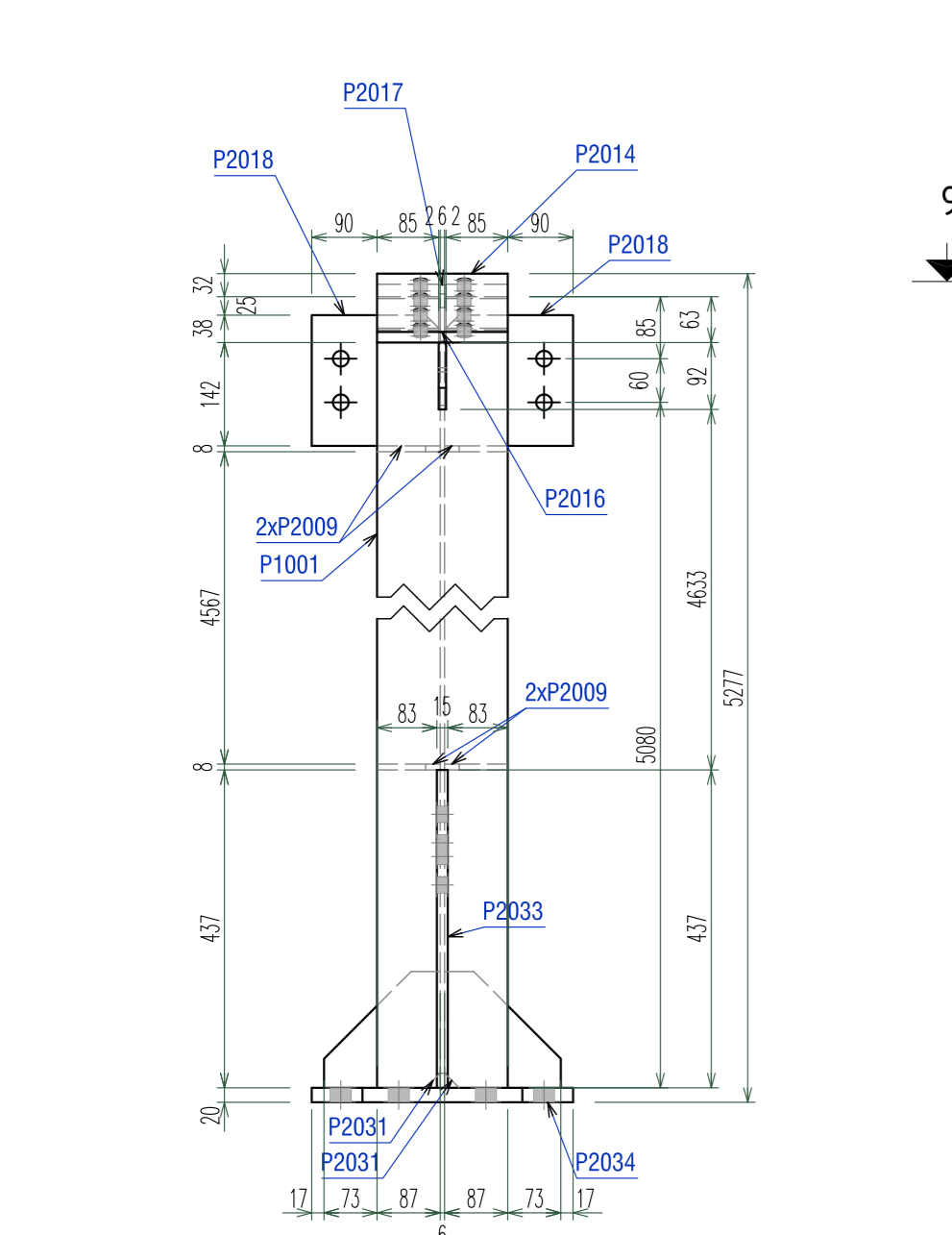
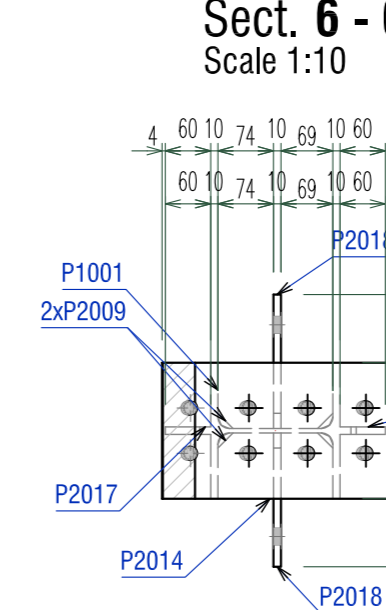
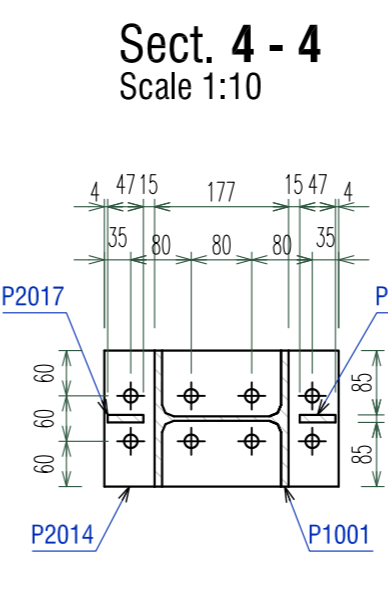
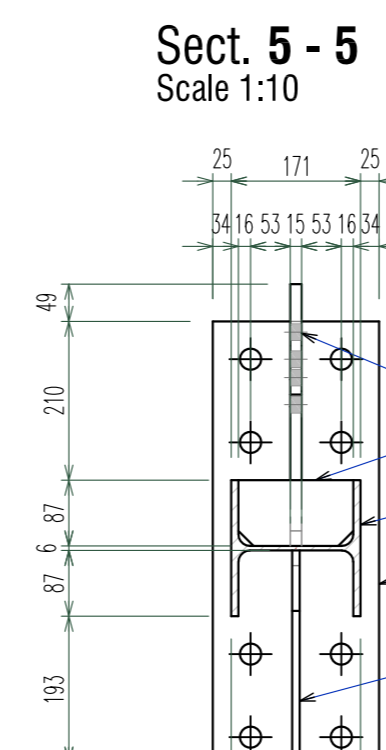
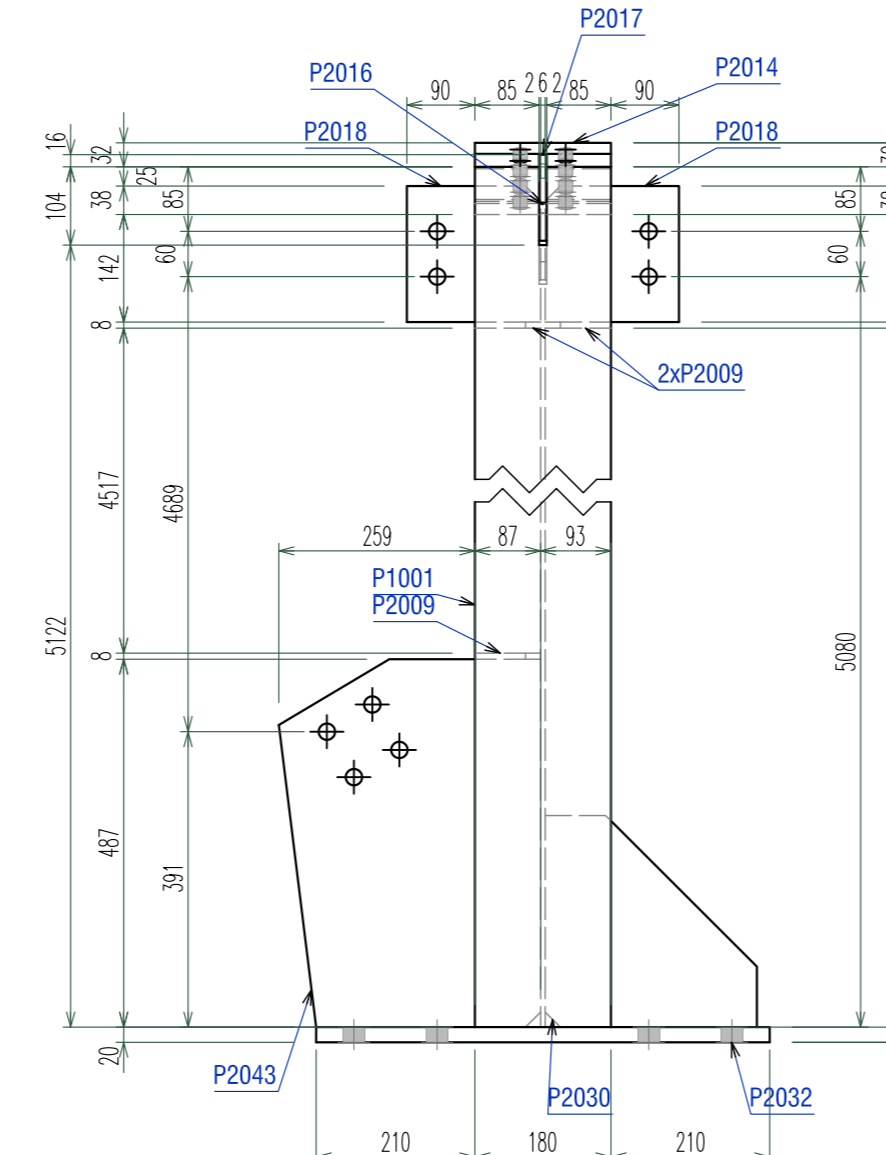
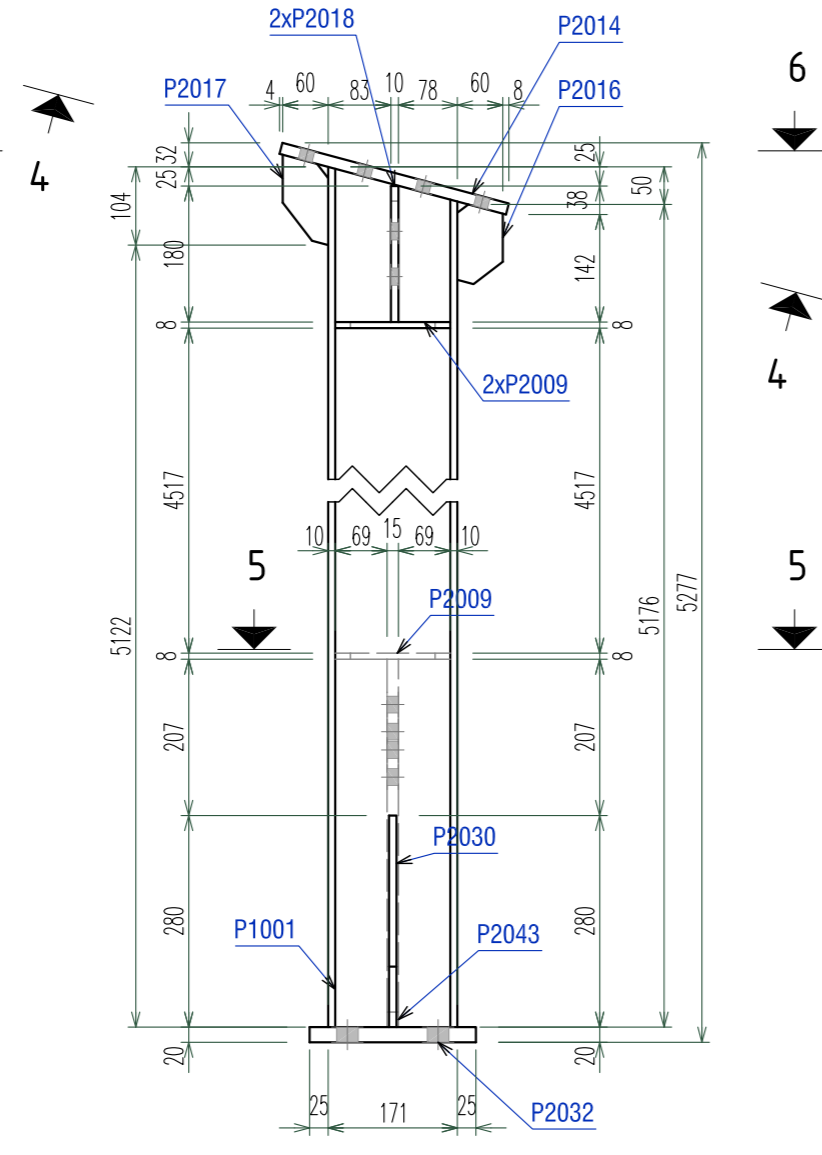
ASSEMBLY: **ST.5** HEA180
Qty.: 7 pcs.
Scale - 1:10



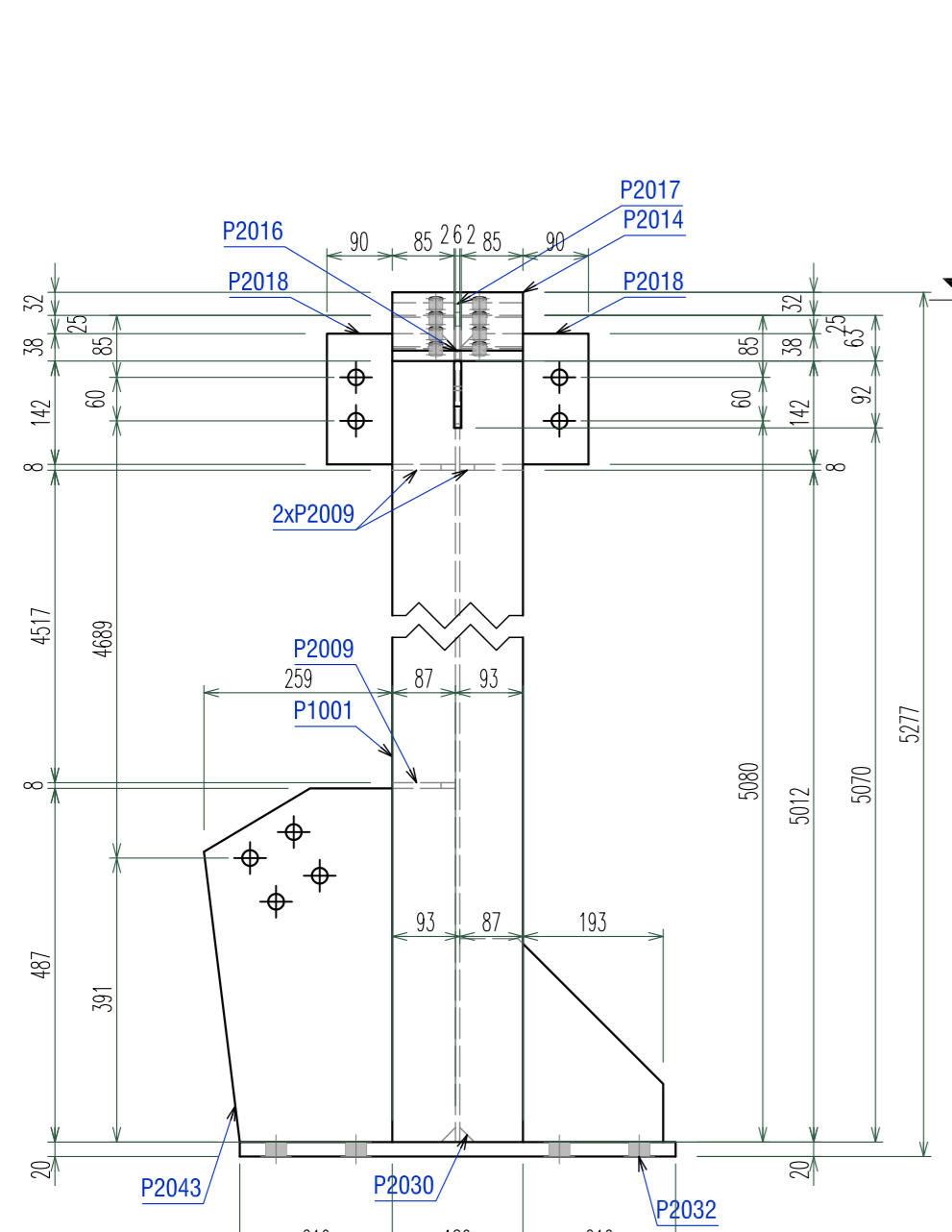
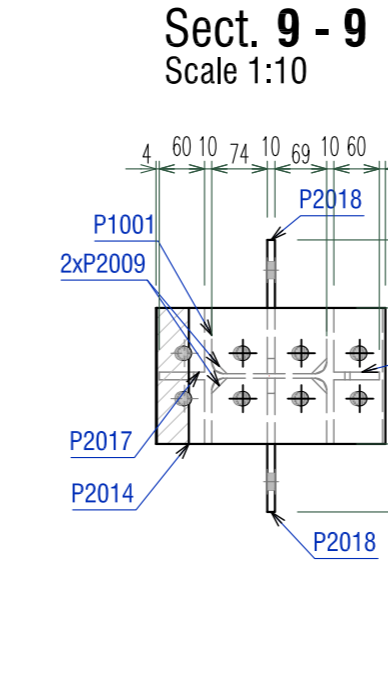
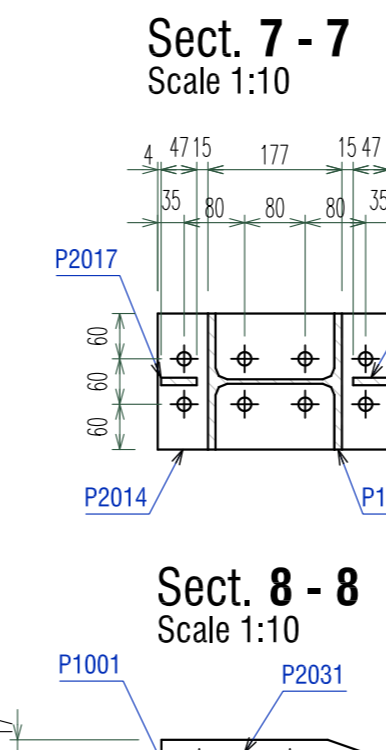
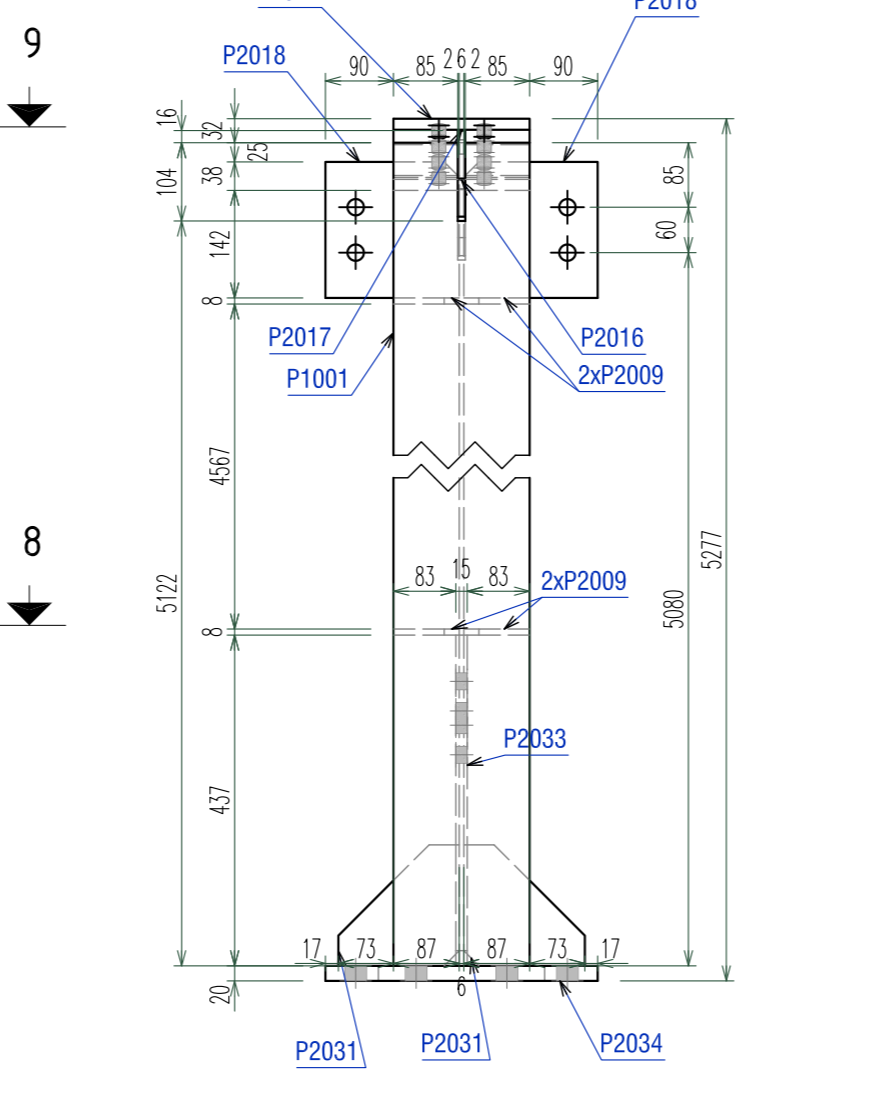
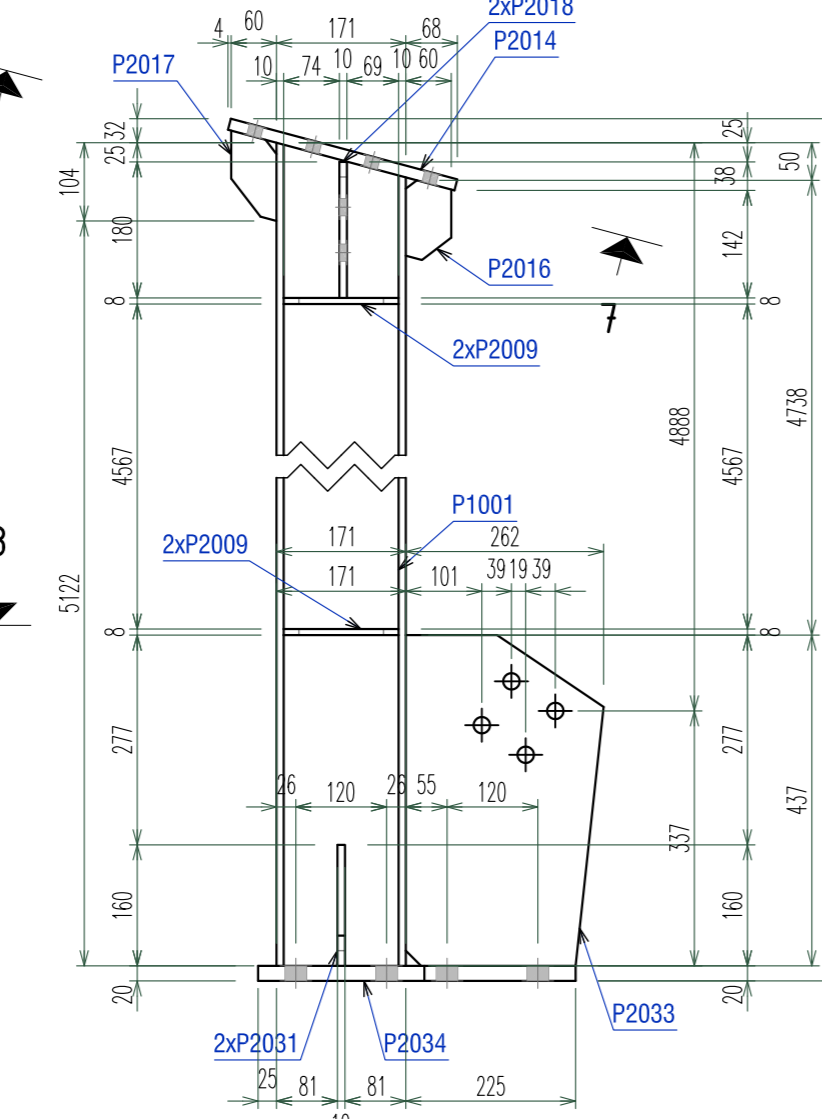
Mark	Quantity	Description	Length	Grade	Part weight	Total weight
ST.5	7	HEA180				
P1001	7	HEA180	5225	S355	185.5	1298.49
P2032	7	PL 20x220x600	600	S355	20.72	145.07
P2040	14	PL 15x348x509	509	S355	13.73	192.17
P2014	7	PL 15x180x310	310	S355	6.57	45.99
P2030	14	PL 10x280x280	280	S355	4.57	63.96
P2018	14	PL 10x177x180	180	S355	2.49	34.79
P2009	28	PL 8x87x152	152	S355	0.81	22.55
P2016	7	PL 10x60x105	105	S355	0.42	2.93
P2017	7	PL 10x60x120	120	S355	0.42	2.93
One assembly weight:					258.41	1808.88
ST.6	7	HEA180				
P1001	7	HEA180	5225	S355	185.5	1298.49
P2032	7	PL 20x220x600	600	S355	20.72	145.07
P2043	7	PL 15x348x487	487	S355	17.91	125.39
P2014	7	PL 15x180x310	310	S355	6.57	45.99
P2030	7	PL 10x280x280	280	S355	4.57	31.98
P2018	14	PL 10x177x180	180	S355	2.49	34.79
P2009	21	PL 8x87x152	152	S355	0.81	16.91
P2016	7	PL 10x60x105	105	S355	0.42	2.93
P2017	7	PL 10x60x120	120	S355	0.42	2.93
One assembly weight:					243.5	1704.48
ST.7	4	HEA180				
P1001	4	HEA180	5225	S355	185.5	741.99
P2034	4	PL 20x360x420	420	S355	21.54	86.16
P2033	4	PL 15x262x437	437	S355	11.91	47.65
P2014	4	PL 15x180x310	310	S355	6.57	26.28
P2018	8	PL 10x177x180	180	S355	2.49	19.86
P2031	8	PL 10x160x160	160	S355	1.43	11.43
P2009	16	PL 8x87x152	152	S355	0.81	12.89
P2016	4	PL 10x60x105	105	S355	0.42	1.67
P2017	4	PL 10x60x120	120	S355	0.42	1.67
One assembly weight:					237.41	949.63
ST.8	3	HEA180				
P1001	3	HEA180	5225	S355	185.5	556.49
P2032	3	PL 20x220x600	600	S355	20.72	62.17
P2043	3	PL 15x348x487	487	S355	17.91	53.74
P2014	3	PL 15x180x310	310	S355	6.57	19.71
P2030	3	PL 10x280x280	280	S355	4.57	13.71
P2018	6	PL 10x177x180	180	S355	2.49	14.91
P2009	9	PL 8x87x152	152	S355	0.81	7.25
P2016	3	PL 10x60x105	105	S355	0.42	1.26
P2017	3	PL 10x60x120	120	S355	0.42	1.26
One assembly weight:					243.5	730.49
Combined Total						5193.48



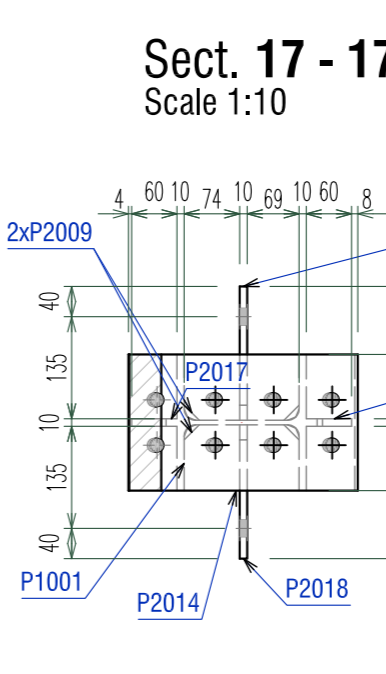
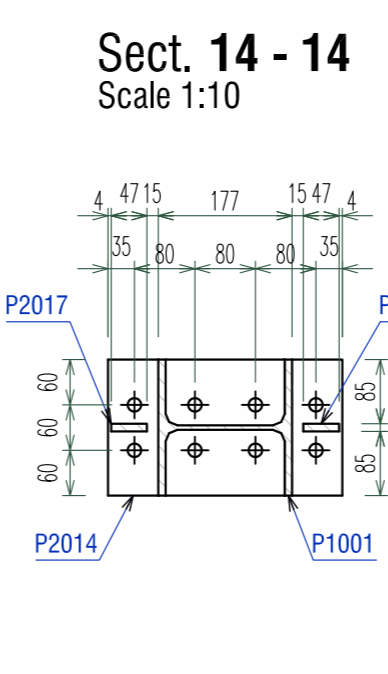
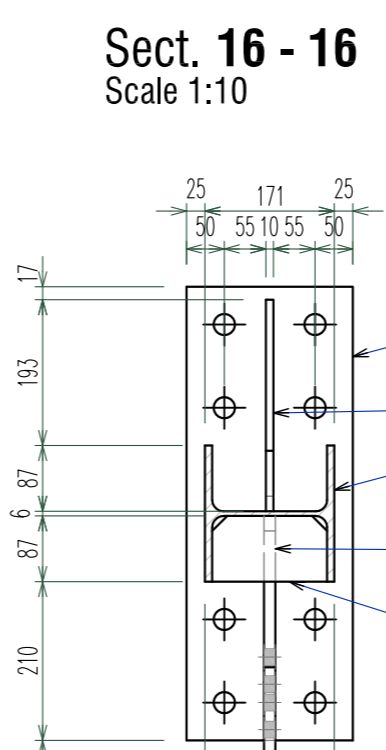
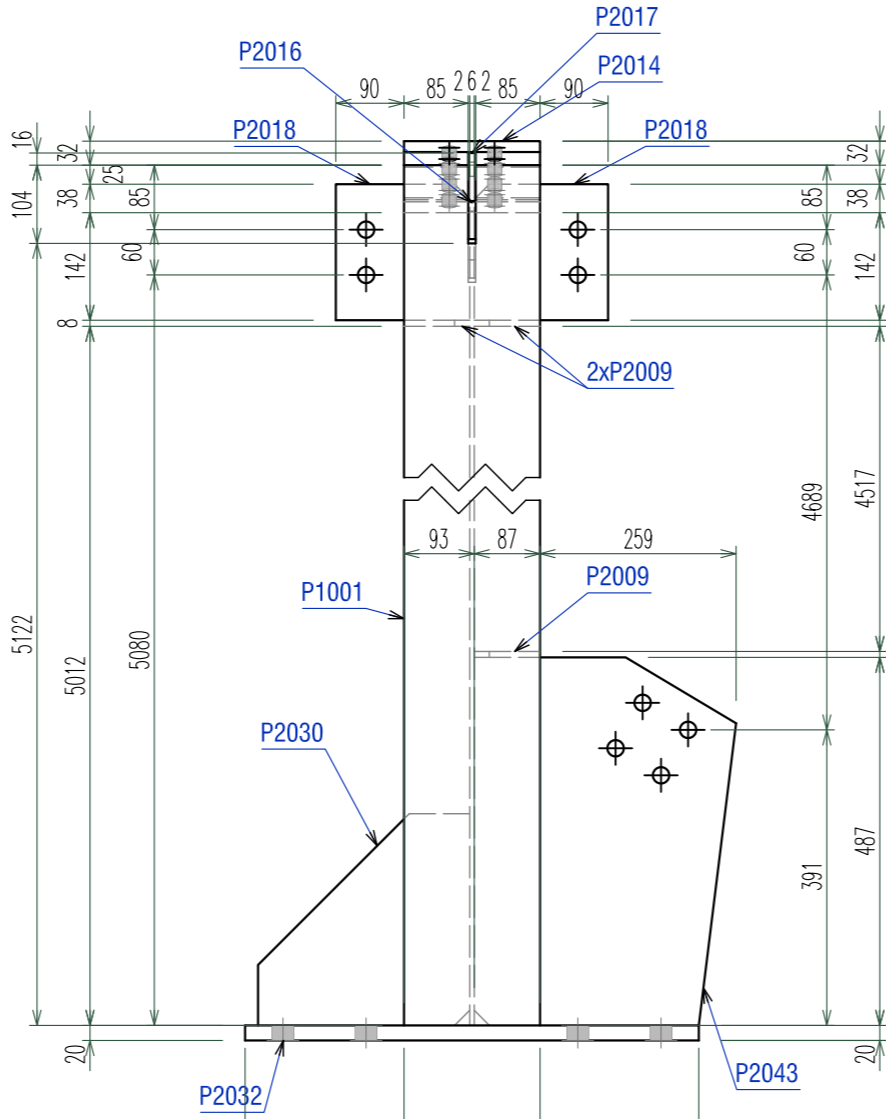
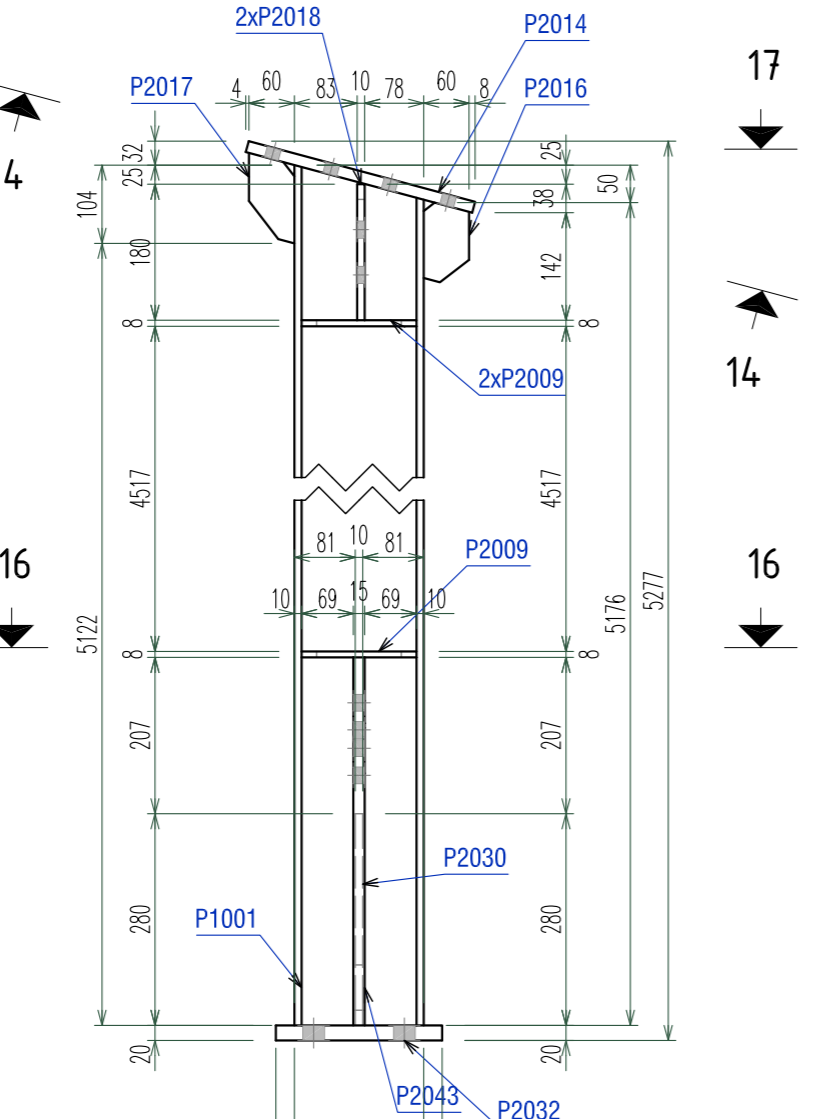
ASSEMBLY: **ST.6** HEA180
Qty.: 7 pcs.
Scale - 1:10



ASSEMBLY: **ST.7** HEA180
Qty.: 4 pcs.
Scale - 1:10



ASSEMBLY: **ST.8** HEA180
Qty.: 3 pcs.
Scale - 1:10



NOTE CONFECTIE METALICA

- Condițiile tehnice de calitate vor respecta prevederile SR EN 1090-2: Executarea structurilor din oțel și aluminiu. Partea 2: Cerințe tehnice pentru structuri de oțel. Clasa de execuție a structurilor metalice este **EXC 3**
- Toleranțe la execuția în uzina a elementelor cu dimensiuni:
 - < 5.00m - 0.50mm / > 5.00m - 1.00mm
- Nivelul de acceptare pentru limitările sudate este "B" pentru cordoanele de sudură în adâncime și "C" pentru cordoanele de sudură în relief. În conformitate cu normativul C150-1999.
- Dacă nu se specifică altfel în desen sudurile se vor executa în relief cu grosimea egală cu 0.7_{l_{ap}}, unde l_{ap} reprezintă grosimea minimă a elementelor care se sudază, pe toată lungimea de contact a acestora.
- Plăcile de capăt se vor suda cu sudură în adâncime în K cu pătrundere totală sau cu sudură în V și resudarea radiațională.
- În atenția de construcție montaj se va face obligația presăritărea tronsoanelor și se vor verifica dimensiunile ansamblului. Orice nepotrivire de date sau de cote va fi semnalată proiectantului. Construcția este direct responsabil pentru asigurarea stabilității structurilor pe durata montajului acestora.
- Toate cotele sunt date în mm, cu excepția cotelor de nivel care sunt date în m.
- Protecția anticorozivă a structurilor metalice: cl. GP 1211-2013. Clasa de coroziivitate: C2 - slabă
 Pentru structuri deosebit amplasate în exterior expuse precipitațiilor se recomandă zincarea termică. În cazul structurilor zincate termic, în elementele închise se prevad obligatoriu gauri de zincare.

MATERIALE CONFECTIE METALICA / STEEL STRUCTURE MATERIALS:

ELEMENT:	MATERIAL:	STANDARD:
OȚEL LAMINAT STRUCTURA METALICA	S355J0 (H) / S235JR (H) - laminată	SR EN 10025, SR EN 10210, SR EN 10219
Structural steel	S355GD - profile cu pereți subțiri	SR EN 10162
ORGANE DE ASAMBLARE	GR.10.9 - șuruburi înalte	SREN 14399
Roating assemblies	GR.10.9 - șuruburi înalte	EN ISO 4017
SURBURILE DE ANCORAJ	S355 (gr.6.8 - carcasa șuruburi	
Anchor bolts	gr.5.8 - ancore șuruburi	

MOMENTE DE STRAGERE PENTRU ORGANELE DE ASAMBLARE

Nr. crt.	Diametrul nominal	Grupa	MOMENT FINAL DE STRANGERE (Nm)	50%-70% DIN MOMENTUL FINAL DE STRANGERE (Nm)	Nr. crt.	Diametrul nominal	Grupa	MOMENT FINAL DE STRANGERE (Nm)	50%-70% DIN MOMENTUL FINAL DE STRANGERE (Nm)
1	M12	10.9	100	50-70	5	M24	10.9	800	400-560
2	M16	10.9	250	125-175	6	M27	10.9	1200	600-875
3	M20	10.9	450	225-315	7	M30	10.9	1650	825-1155
4	M22	10.9	450	312-437					

LEGENDA DENUMIRI PROFILE SI TABLA / PROFILES & PLATES NAMES:

RHS, Tv.	- Teava patrata/rectangulara (Square/rectangular hollow section)
RO, Tv.Ø, RHSØ	- Teava rotunda (Circular hollow section)
FL	- Plăbă rotundă (Flat bar)
L, LNP	- Cornier (Angle profile)
U, UNP, UPE	- Profil U (Channel profile)
I, IPE, IPN	- Profil I (I profile)
HEA, HEB	- Profil H cu tălgi late (Wide flanges I profile)
C, Z	- Profil C sau Z format la rece (Cold-rolled C or Z profile)
TG, PL	- Tabla groasă (Thick plate)
RD	- Bară din oțel rotund (Round bar)

PROIECTANT GENERAL /	PROIECT	FAZA
PRO-EXPERT DESIGN Societate cu răspundere limitată Strada Podul nr. 10, Sucava Județul Suceava	EXTINDEREA PE VERTICALA (MANSARDARE) SI DATAREA A CLADIRII SCOLII GIMNAZIALE MIHAIL COSTIN SI ADAPTAREA SISTEMULUI DE EDUCATIE LA EVOLUTIA TEHNOLOGICA PROIECT PRD 649/2022	P.T.
PROIECTANT STRUCTURAL ALCO INGINERIE Societate cu răspundere limitată Strada Podul nr. 10, Sucava Județul Suceava	PROIECTANT ALCO INGINERIE Societate cu răspundere limitată Strada Podul nr. 10, Sucava Județul Suceava	PRIMARIA MUNICIPIULUI SUCEAVA B-dul I. Maș. Nr. 10, Municipiul Suceava, Județul Suceava
RESPONSABILITATE: SEF PROIECT: Ing. M. Uliarovich PROIECTANT: Ing. Cicoa Alazarovici DESIGNAT: Ing. Cicoa Alazarovici VERIFICAT: VERIFICARE M.D.L.P.A.: VERIFICATOR: Ing. Ion Gărgăre	RESPONSABILITATE: SEF PROIECT: Ing. M. Uliarovich PROIECTANT: Ing. Cicoa Alazarovici DESIGNAT: Ing. Cicoa Alazarovici VERIFICAT: VERIFICARE M.D.L.P.A.: VERIFICATOR: Ing. Ion Gărgăre	SPECIALITATEA STRUCTURA TITLU DE LUCRU: DETAII UZINARE SUBANSAMBLURI ST.5-ST.8
SCARA DE REDACTARE: 1:10	DATA ÎNTOCMIRII: 10/2023	NR. PLANȘA: RM-102
REVIZIA:	DATA:	