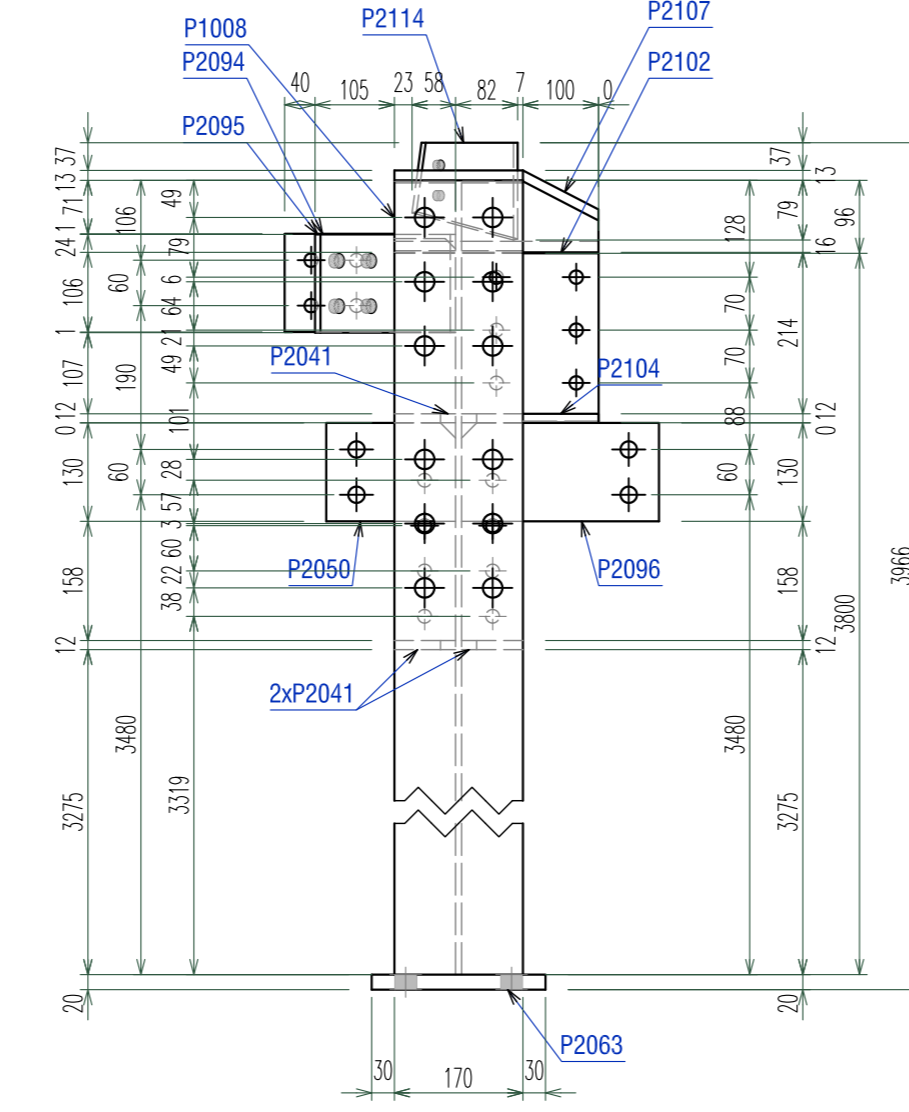
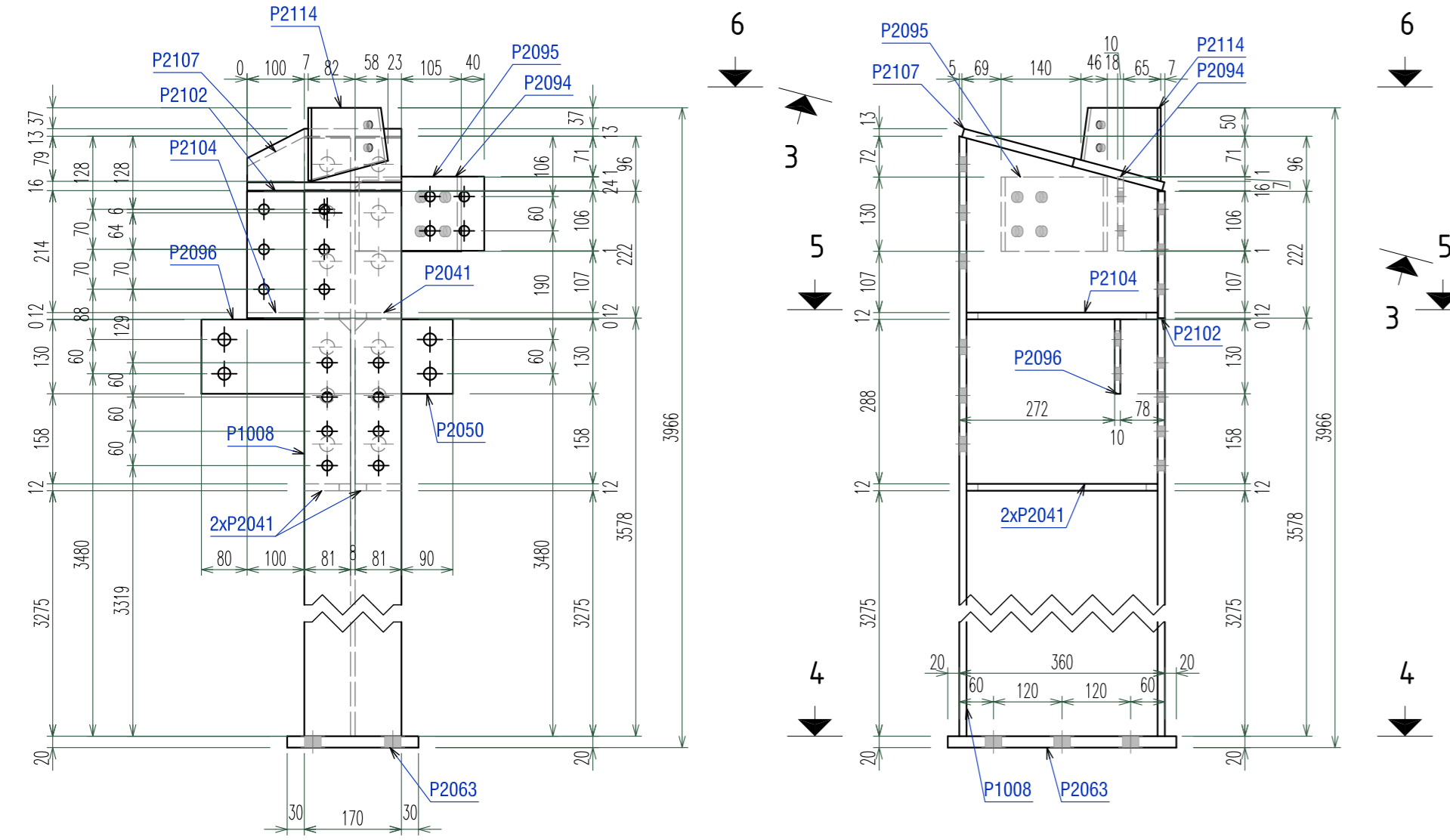
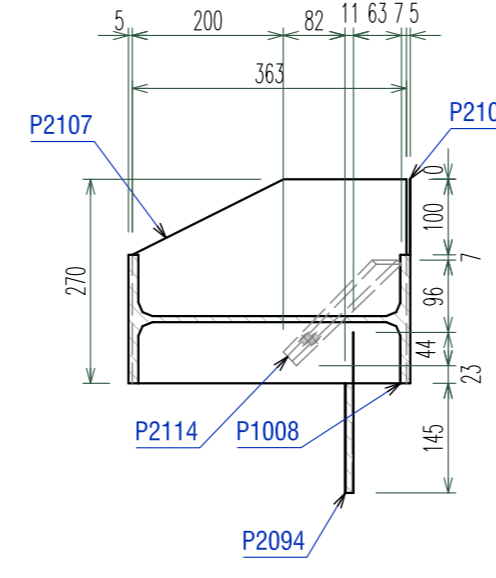


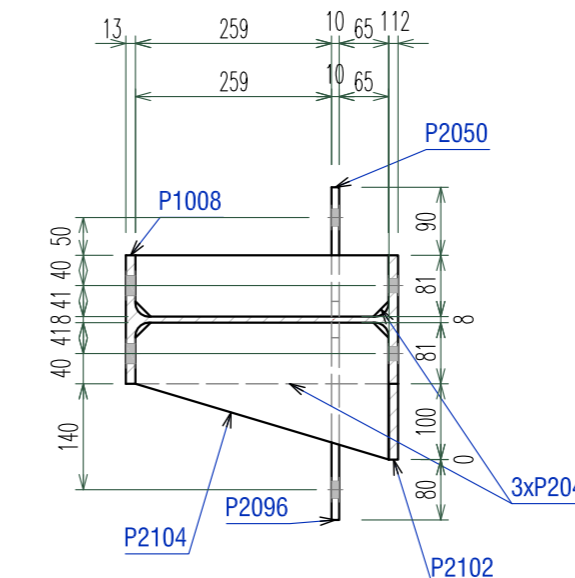
ASSEMBLY: **ST.47** IPE360  
Qty.: 1 pcs.  
Scale - 1:10



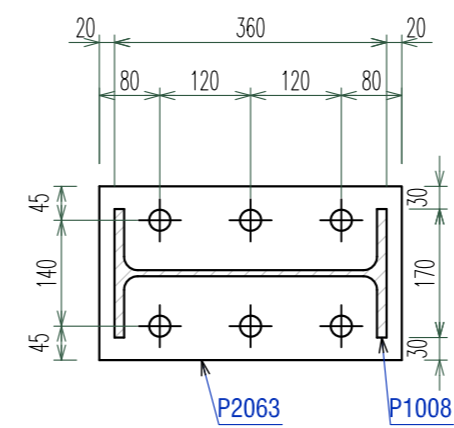
Sect. 3 - 3  
Scale 1:10



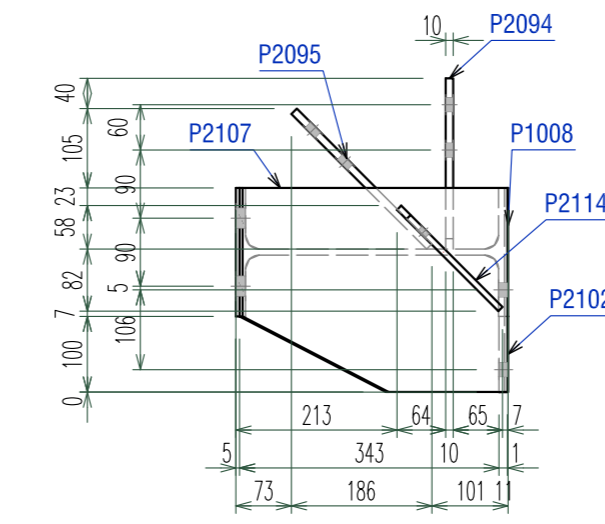
Sect. 5 - 5  
Scale 1:10



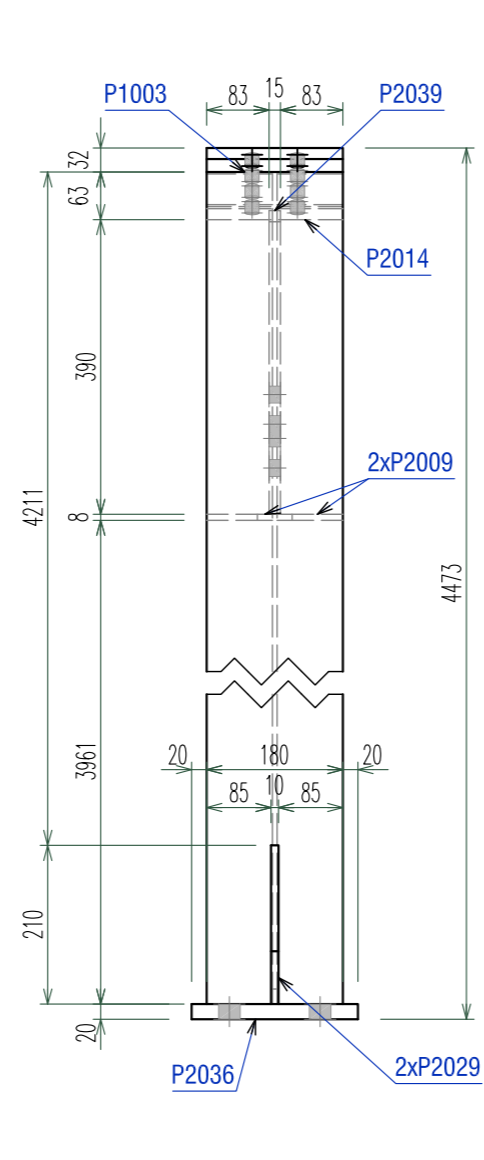
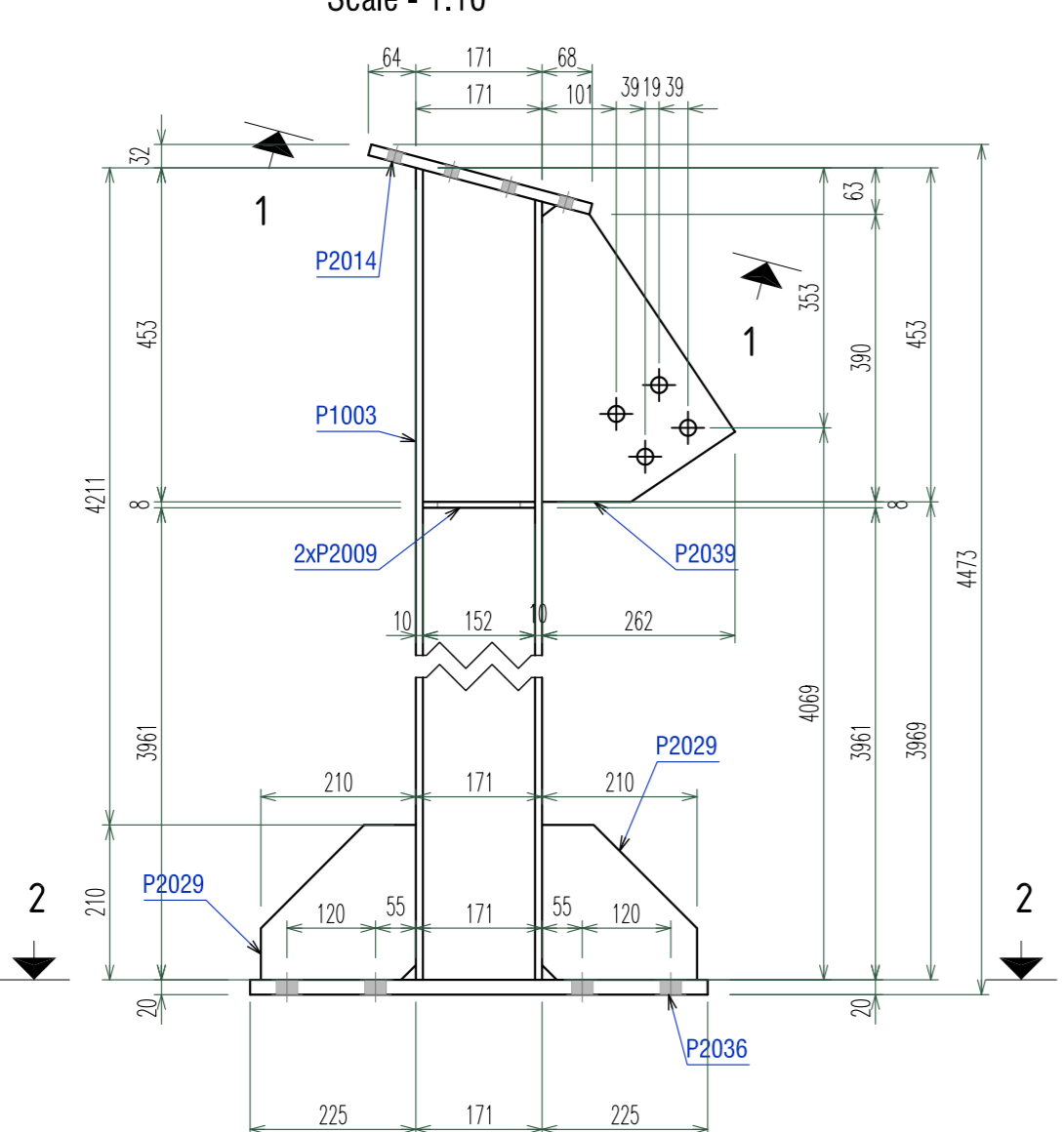
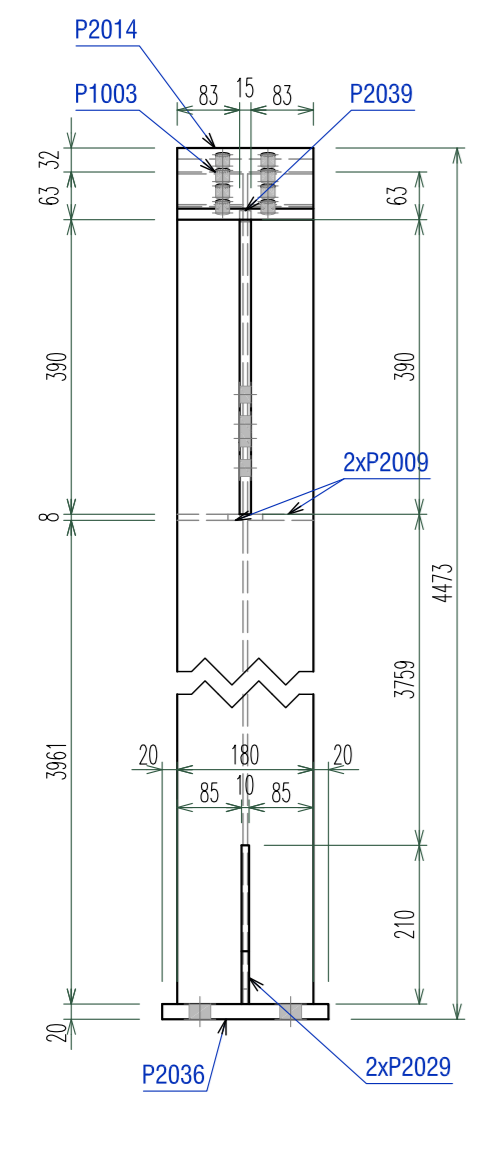
Sect. 4 - 4  
Scale 1:10



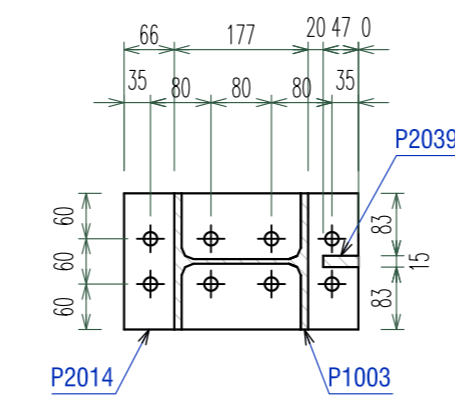
Sect. 6 - 6  
Scale 1:10



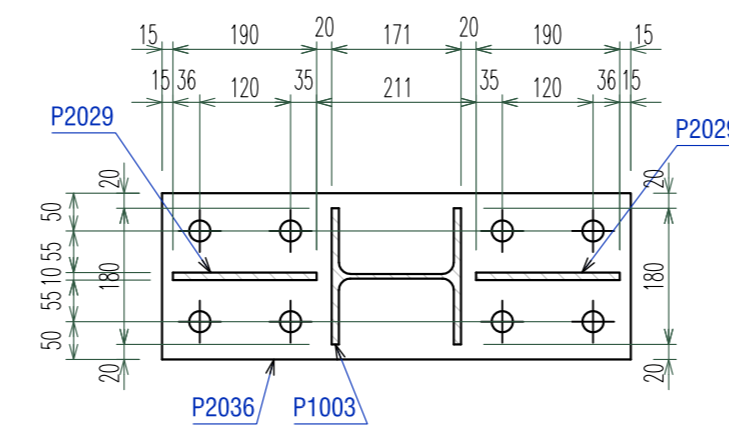
ASSEMBLY: **ST.46** HEA180  
Qty.: 1 pcs.  
Scale - 1:10



Sect. 1 - 1  
Scale 1:10



Sect. 2 - 2  
Scale 1:10



Mark	Quantity	Description	Length	Grade	Part weight	Total weight
<b>ST.46</b>	<b>1</b>	<b>HEA180</b>				
P1003	1	HEA180	4421	S355	156.96	156.96
P2036	1	PL 20x220x620	620	S355	21.41	21.41
P2039	1	PL 15x262x402	402	S355	7.83	7.83
P2014	1	PL 15x180x310	310	S355	6.57	6.57
P2029	2	PL 10x210x210	210	S355	2.68	5.35
P2009	2	PL 8x87x152	152	S355	0.81	1.61
One assembly weight:					199.74	199.74
<b>ST.47</b>	<b>1</b>	<b>IPE360</b>				
P1008	1	IPE360	3896	S355	222.46	222.46
P2063	1	PL 20x230x400	400	S355	14.44	14.44
P2107	1	PL 12x181x363	363	S355	10.35	10.35
P2104	1	PL 12x181x335	335	S355	4.09	4.09
P2096	1	PL 10x130x261	261	S355	2.65	2.65
P2095	1	PL 10x130x253	253	S355	2.58	2.58
P2041	3	PL 12x81x335	335	S355	2.52	7.55
P2094	1	PL 10x130x226	226	S355	2.28	2.28
P2102	1	PL 12x100x222	222	S355	2.1	2.1
P2050	1	PL 10x130x171	171	S355	1.73	1.73
P2114	1	PL 8x127x193	193	S355	1.27	1.27
One assembly weight:					271.5	271.5
Combined Total					<b>471.24</b>	

**NOTE CONFECTIE METALICA**

- Condițiile tehnice de calitate vor respecta prevederile SR EN 1090-2: Executarea structurilor din oțel și aluminiiu. Partea 2: Cerințe tehnice pentru structuri de oțel. Clasa de execuție a structurilor metalice este **EXC 3**
- Toleranțe la execuția în uzina a elementelor cu dimensiuni:  
< 5.00m - 0.50mm / > 5.00m - 1.00mm
- Nivelul de acceptare pentru îmbinările sudate este "B" pentru cordonul de sudură în adâncime și "C" pentru cordonul de sudură în relief, în conformitate cu normativul C150-1999.
- Dacă nu se specifică altfel în desen sudurile se vor executa în relief cu grosimea egală cu  $0.7x_{tmin}$ , unde  $t_{min}$  reprezintă grosimea minimă a elementelor care se sudează, pe toată lungimea de contact a acestora.
- Plăcile de capăt se vor suda cu sudura în adâncime în K cu patrundere totală sau cu sudura în V și resudarea radacinelor.
- În atelierul de confecție montaj se va face obligatoriu preasamblarea tronsoanelor și se vor verifica dimensiunile ansamblului. Orice nepotrivire de date sau de cote va fi semnalată proiectantului. Construcția este direct responsabilă asigurarea stabilității structurii pe durata montajului acesteia.
- Toate cotele sunt date în mm, cu excepția cotelor de nivel care sunt date m.
- Protecția anticorozivă a structurilor metalice: cf. GP 121/1-2013. Clasa de coroziivitate: **C2 - slabă**  
Pentru structuri deschise amplasate la exterior expuse precipitațiilor se recomandă zincarea termică. În cazul structurilor zincate termic, în elementele închise se prevăd obligatoriu gauri de zincare.

**MATERIALE CONFECTIE METALICA / STEEL STRUCTURE MATERIALS:**

ELEMENT:	MATERIAL:	STANDARD:
OȚEL LAMINAT STRUCTURA METALICA	S355J0 (H) / S235JR (H) - laminate	SR EN 10025, SR EN 10210, SR EN 10219
Structural steel	S355GD - profile cu pereți subțiri	SR EN 10162
ORGANE DE ASAMBLARE	GR.10.9 - partial filletate	SREN 14399
Bolting assemblies	GR.10.9 - complet filletate	EN ISO 4017
SURUBURI DE ANCORAJ	S355/GR.8.8 - carcasa suruburi	
Anchor bolts	gr.5.8 - ancoraj chimic	

**MOMENTE DE STRAGERE PENTRU ORGANELE DE ASAMBLARE**

Nr. crt.	Diametrul nominal	Grupa	MOMENT FINAL DE STRANGERERE (Nm)	50%-70% DIN MOMENTUL FINAL DE STRANGERERE (Nm)	Nr. crt.	Diametrul nominal	Grupa	MOMENT FINAL DE STRANGERERE (Nm)	50%-70% DIN MOMENTUL FINAL DE STRANGERERE (Nm)
1	M12	10.9	100	50-70	5	M24	10.9	800	400-560
2	M16	10.9	250	125-175	6	M27	10.9	1250	625-875
3	M20	10.9	450	225-315	7	M30	10.9	1650	825-1155
4	M22	10.9	450	312-437					

**LEGENDA DENUMIRI PROFILE SI TABLE / PROFILES & PLATES NAMES:**

- RHS, Tv. - Teava patrata/rectangulara (Square/rectangular hollow section)
- RO, Tv.Ø, RHSØ - Teava rotunda (Circular hollow section)
- FL - Platăbanda (Flat bar)
- L, LNP - Cornier (Angle profile)
- U, UNP, UPE - Profil U (Channel profile)
- I, IPE, IPN - Profil I (I profile)
- HEA, HEB - Profil I cu talpi late (Wide flanges I profile)
- C, Z - Profil C sau Z format la rece (Cold-rolled C or Z profile)
- TG, PL - Tabla groasa (Thick plate)
- RD - Bara din oțel rotund (Round bar)

**INCADRARI ALE INVESTITIEI**

CATEGORIA DE IMPORTANTA cf. H.G.766/97	<b>C</b>
CLASA DE IMPORTANTA cf. P100-1/2013	<b>II</b>
GRAD DE REZISTENTA LA FOC cf. P118/99	<b>II</b>

PROIECTANT GENERAL / <b>PRO-EXPERT DESIGN</b>	PROIECT PRD 649/2022	FAZA <b>P.T.</b>
PROIECTANT STRUCTURA <b>ALCO INGINERIE</b>	BENEFICIAR <b>PRIMARIA MUNICIPIULUI SUCEAVA</b>	
RESPONSABILITATI: SEF PROIECT arh. M. Ulanovschi PROIECTAT Ing. Coca Alexandru DESENAT Ing. Coca Alexandru VERIFICAT	SPECIALITATEA STRUCTURA TITLU PLANSA <b>DETALII UZINARE SUBANSAMBLURI ST.46-ST.47</b>	
VERIFICATOR: ing. Ion Grigore	SCARA DE REDACTARE 1:10	DATA INTOCMIRII 10/2023
		NR. PLANSA <b>RM-112</b>
	REVIZIA	DATA