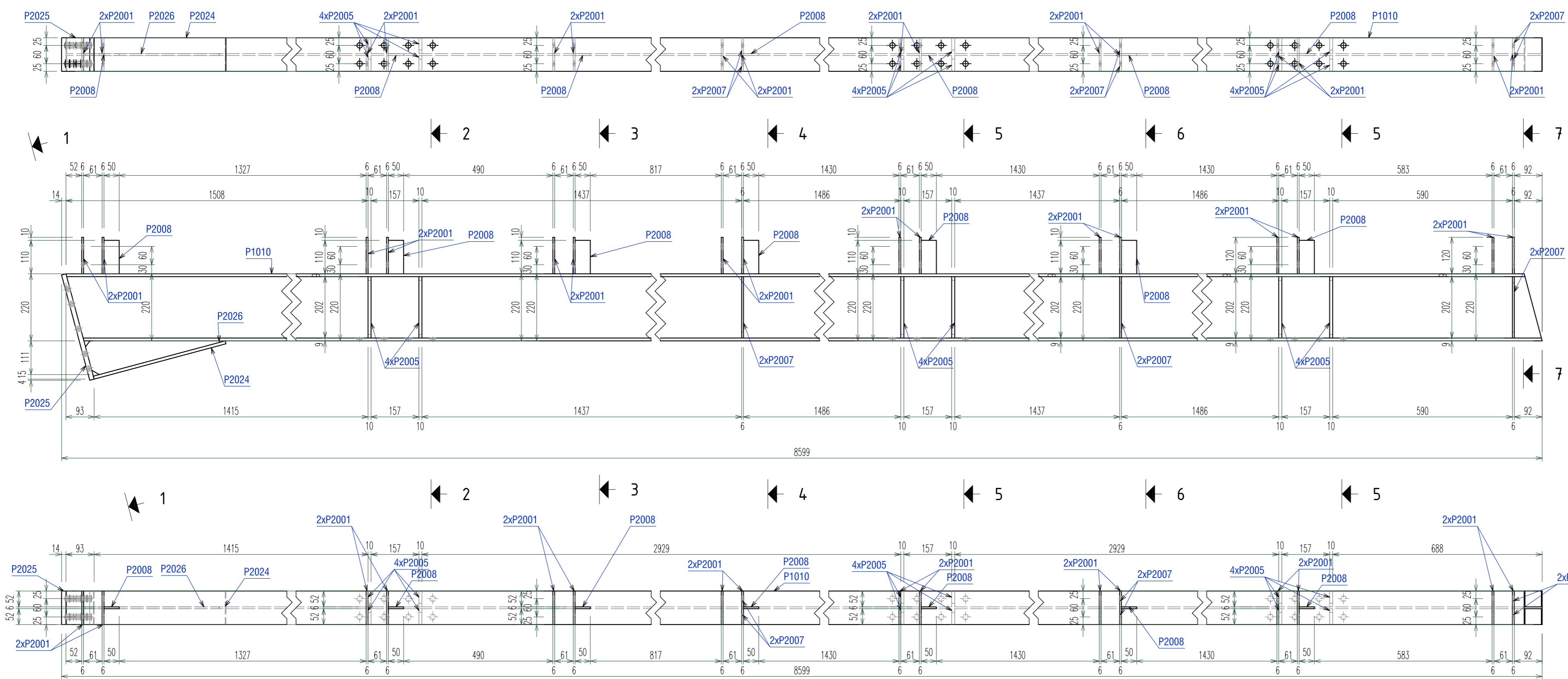


ASSEMBLY: **GR.4** IPE220  
Qty.: 2 pcs.  
Scale - 1:10



Sect. 1 - 1  
Scale 1:10

Sect. 2 - 2  
Scale 1:10

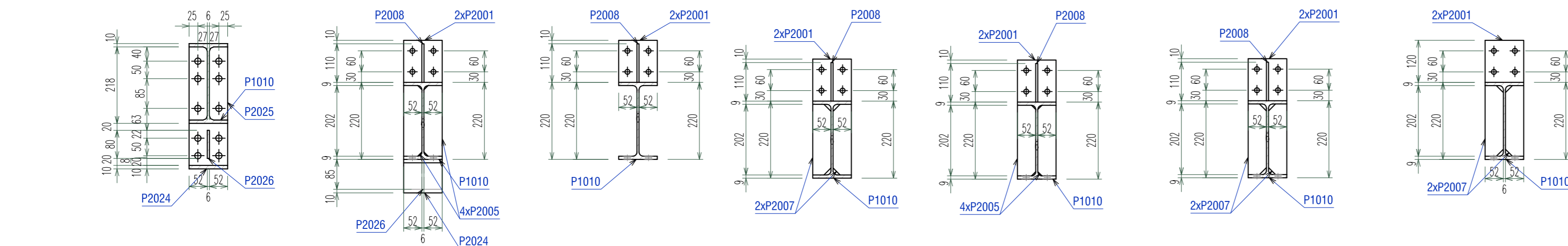
Sect. 3 - 3  
Scale 1:10

Sect. 4 - 4  
Scale 1:10

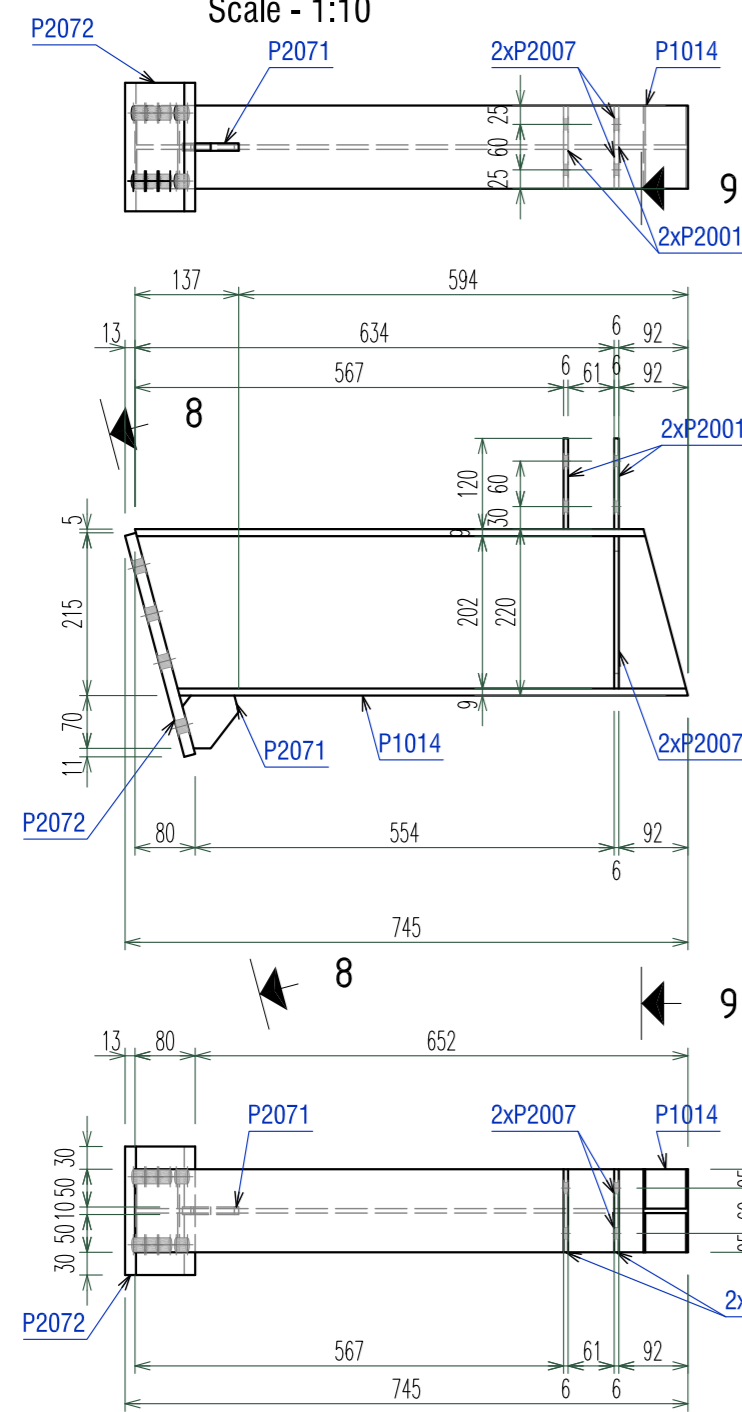
Sect. 5 - 5  
Scale 1:10

Sect. 6 - 6  
Scale 1:10

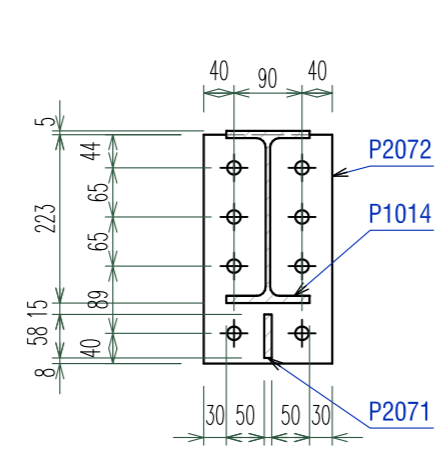
Sect. 7 - 7  
Scale 1:10



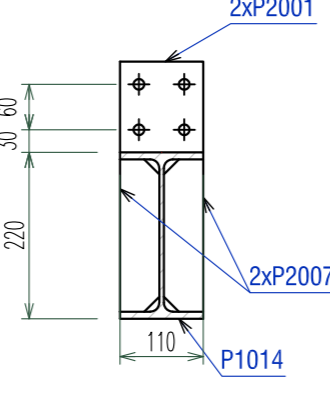
ASSEMBLY: **GR.5** IPE220  
Qty.: 2 pcs.  
Scale - 1:10



Sect. 8 - 8  
Scale 1:10



Sect. 9 - 9  
Scale 1:10



LEGENDA DENUMIRI PROFILE SI TABLE / PROFILES & PLATES NAMES:

RHS, Tv.	- Teava patrata/rectangulara (Square/rectangular hollow section)
RO, Tv.Ø, RHSØ	- Teava rotunda (Circular hollow section)
FL	- Plătbanda (Flat bar)
L, LMP	- Cornier (Angle profile)
U, UNP, UPE	- Profil U (Channel profile)
I, IPE, IPN	- Profil I (I profile)
HEA, HEB	- Profil I cu talpi late (Wide flanges I profile)
C, Z	- Profil C sau Z format la rece (Cold-rolled C or Z profile)
TG, PL	- Tabla groasa (Thick plate)
RD	- Bara din otel rotund (Round bar)

Mark	Quantity	Description	Length	Grade	Part weight	Total weight
<b>GR.4</b>	<b>2</b>	<b>IPE220</b>				
P1010	2	IPE220	8584	S355	224.91	449.82
P2025	2	PL 15x110x358	358	S355	4.63	9.27
P2024	2	PL 10x110x448	448	S355	3.87	7.74
P2026	2	PL 6x115x429	429	S355	1.25	2.49
P2005	24	PL 10x52x202	202	S355	0.81	19.5
P2001	32	PL 6x110x120	120	S355	0.62	19.9
P2007	12	PL 6x52x202	202	S355	0.48	5.7
P2008	14	PL 6x50x110	110	S355	0.26	3.63
One assembly weight:					259.02	518.04
<b>GR.5</b>	<b>2</b>	<b>IPE220</b>				
P1014	2	IPE220	731	S355	19.16	38.32
P2072	2	PL 15x170x303	303	S355	6.06	12.12
P2001	4	PL 6x110x120	120	S355	0.62	2.49
P2007	4	PL 6x52x202	202	S355	0.48	1.9
P2071	2	PL 10x70x74	74	S355	0.29	0.59
One assembly weight:					27.71	55.42
Combined Total						<b>573.47</b>

NOTE CONFECTIE METALICA

- Condițiile tehnice de calitate vor respecta prevederile SR EN 1090-2; Executarea structurilor din otel si aluminiu. Partea 2: Cerințe tehnice pentru structuri de otel. Clasa de executie a structurilor metalice este **EXC 2**
- Tolerante la executia in uzina a elementelor cu dimensiuni:  
< 5.00m - 0.50mm / > 5.00m - 1.00mm
- Nivelul de acceptare pentru imbinarile sudate este "B" pentru cordoanele de sudura in adancime si "C" pentru cordoanele de sudura in relief, in conformitate cu normativul C150-1999.
- Daca nu se specifica altfel in desen sudurile se vor executa in relief cu grosimea egala cu 0.7<sub>min</sub>, unde t<sub>min</sub> reprezinta grosimea minima a elementelor care se sudeaza, pe toata lungimea de contact a acestora.
- Placile de capat se vor suda cu sudura in adancime in K cu patrundere totala sau cu sudura in V si resudarea radacinii.
- In atelierul de constructii montaj se va face obligatoriu preasamblarea tronsoanelor si se vor verifica dimensiunile ansamblului. Orice nepotrivire de date sau de cote va fi semnalata proiectantului. Constructorul este direct raspunzator pentru asigurarea stabilitatii structurilor pe durata montajului acestora.
- Toate cotele sunt date in mm, cu exceptia cotelor de nivel care sunt date m.
- Protectia anticoroziva a structurilor metalice: cf. GP 121/1-2013. Clasa de coroziivitate: **C2 - slaba**  
Pentru structuri deschise amplasate la exterior expuse precipitatilor se recomanda zincarea termica. In cazul structurilor zincate termic, in elementele inchise se prevad obligatoriu gauri de zincare.

MATERIALE CONFECTIE METALICA / STEEL STRUCTURE MATERIALS:

ELEMENT:	MATERIAL:	STANDARD:
OTEL LAMINAT STRUCTURA METALICA	S355J0 (H) / S235JR (H) - laminat	SR EN 10025, SR EN 10210, SR EN 10219
Structural Steel	S350GD - profile cu pereti subtiri	SR EN 10162
ORGANE DE ASAMBLARE	GR.10.9 - partial filetate	SREN 14399
Bolting assemblies	GR.10.9 - complet filetate	EN ISO 4017
SURUBURI DE ANCORAJ	S355/qr.6.8 - carcasa suruburi	
Anchor bolts	qr.5.8 - ancoraj chimic	

MOMENTE DE STRAGERE PENTRU ORGANELE DE ASAMBLARE

Nr. crt.	Diametrul nominal	Grupa	MOMENT FINAL DE STRANGERARE (Nm)	50%-70% DIN MOMENTUL FINAL DE STRANGERARE (Nm)	Nr. crt.	Diametrul nominal	Grupa	MOMENT FINAL DE STRANGERARE (Nm)	50%-70% DIN MOMENTUL FINAL DE STRANGERARE (Nm)
1	M12	10.9	100	50-70	5	M24	10.9	800	400-560
2	M16	10.9	250	125-175	6	M27	10.9	1250	625-875
3	M20	10.9	450	225-315	7	M30	10.9	1650	825-1155
4	M22	10.9	450	312-437					

INCADRARI ALE INVESTITIEI

CATEGORIA DE IMPORTANTA	Cl. N.G. 100/07	C
CLASA DE IMPORTANTA	Cl. P100/10013	II
GRAD DE REZISTENTA LA FOC	Cl. R118/99	II

PROIECTANT GENERAL / <b>PROXPERT DESIGN</b>	PROIECT EXTINDEREA PE VERTICALA (MANSARDARE) SI DOTARE A CLADIRII SCOLII GIMNAZIALE MIRON COSTIN SI ADAPTAREA SISTEMULUI DE EDUCATIE LA EVOLUTIA TEHNOLOGICA	FAZA P.T.
PROIECTANT STRUCTURA <b>ALCO INGINERIE</b>	AMPLASAMENT strada Pascal nr. 10, mun. Suceava, jud. Suceava	BENEFICIAR <b>PRIMARIA MUNICIPIULUI SUCEAVA</b> B-dul 1 Mai, Nr. 10, Mun. Suceava, Jud. Suceava
RESPONSABILITATI: SEF PROIECT arh. M. Ulanovschi PROIECTAT Ing. Coca Alexandru DESENAT Ing. Coca Alexandru VERIFICAT	<b>SPECIALITATEA STRUCTURA</b> TITLU PLANSĂ <b>DETALII UZINARE SUBANSAMBLURI GR.4-GR.5</b>	
VERIFICARE M.D.L.P.A. VERIFICATOR Ing. Ion Grigore	DOMENIUL DE VERIFICARE A2	SCARA DE REDACTARE 1:10
		DATA INTOCMIRII 10/2023
		NR. PLANSĂ <b>RM-115</b>
		REZIEVA DATA