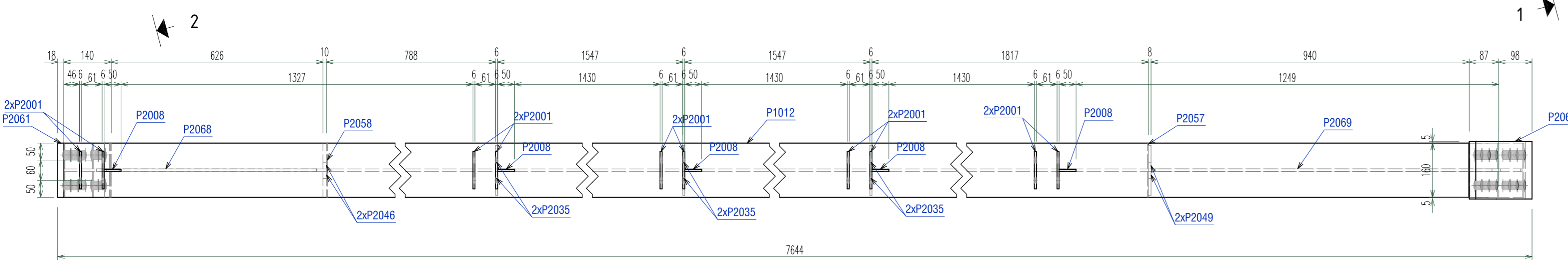
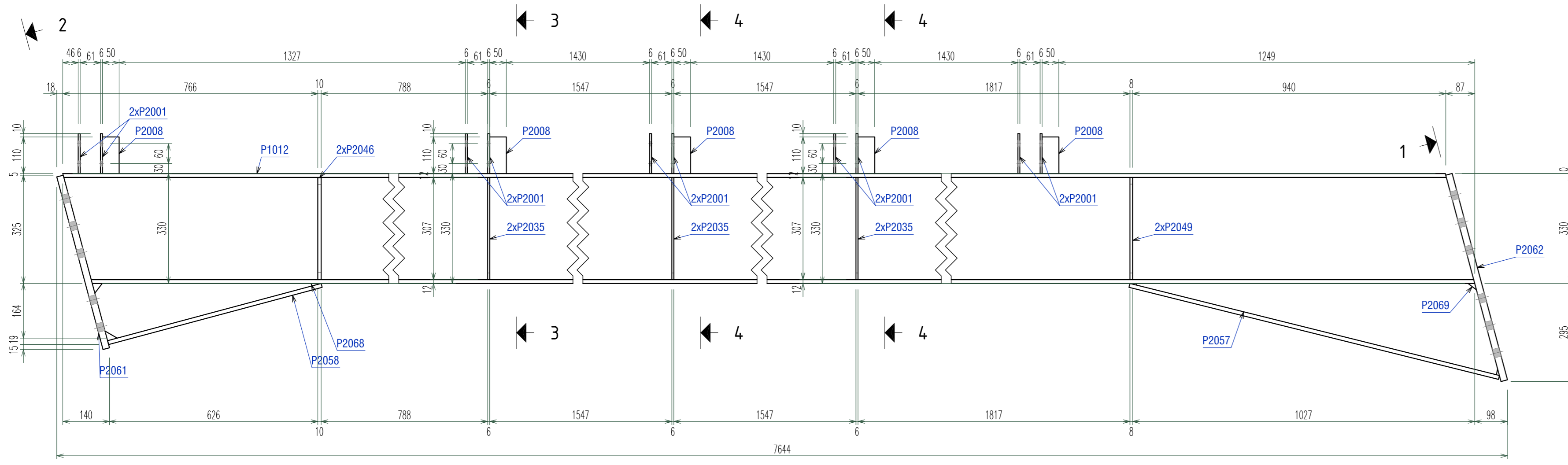
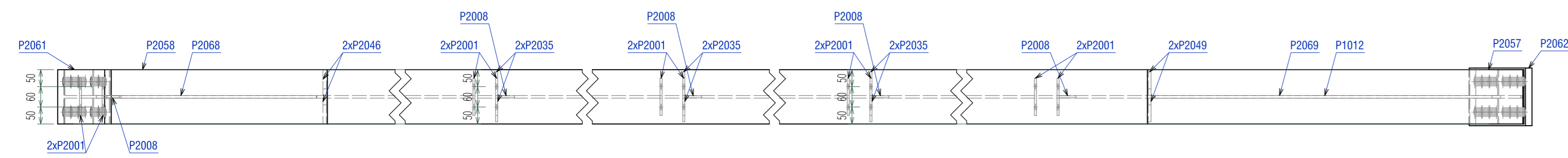
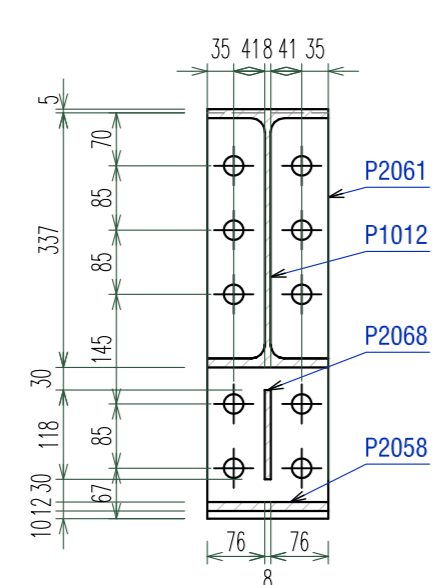


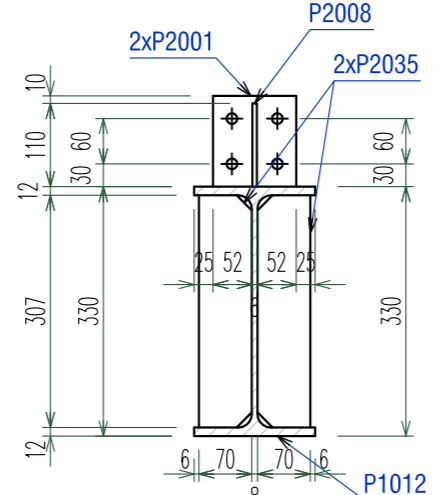
ASSEMBLY: **GR.6** IPE330  
Qty.: 4 pcs.  
Scale - 1:10



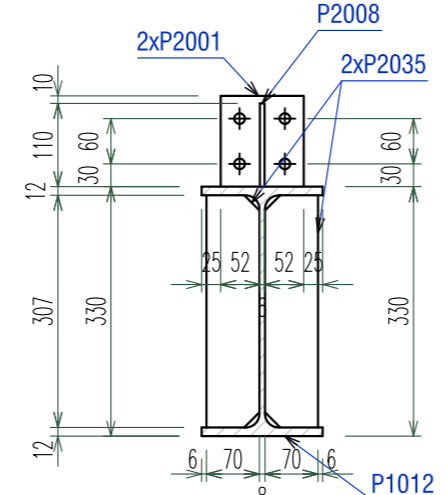
Sect. 2 - 2  
Scale 1:10



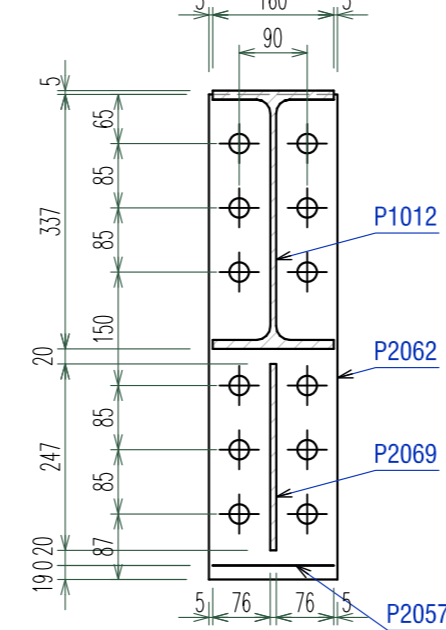
Sect. 3 - 3  
Scale 1:10



Sect. 4 - 4  
Scale 1:10



Sect. 1 - 1  
Scale 1:10



Mark	Quantity	Description	Length	Grade	Part weight	Total weight
<b>GR.6</b>	<b>4</b>	<b>IPE330</b>				
P1012	4	IPE330	7527	S355	369.6	1478.38
P2057	4	PL 12x160x1143	1143	S355	17.23	68.93
P2062	4	PL 20x170x642	642	S355	17.13	68.5
P2061	4	PL 20x160x537	537	S355	13.48	53.92
P2058	4	PL 12x160x664	664	S355	10.01	40.03
P2069	4	PL 8x246x1114	1114	S355	8.97	35.88
P2068	4	PL 8x170x635	635	S355	3.65	14.59
P2046	8	PL 10x76x305	305	S355	1.79	14.35
P2049	8	PL 8x70x307	307	S355	1.32	10.6
P2035	24	PL 6x70x307	307	S355	0.99	23.84
P2001	40	PL 6x110x120	120	S355	0.62	24.87
P2008	20	PL 6x50x110	110	S355	0.26	5.18
One assembly weight:					459.77	1839.07
Combined Total						<b>1839.07</b>

**NOTE CONFECTIE METALICA**

- Condițiile tehnice de calitate vor respecta prevederile SR EN 1090-2: Executarea structurilor din oțel și aluminiu. Partea 2: Cerințe tehnice pentru structuri de oțel. Clasa de execuție a structurilor metalice este **EXC 3**
- Toleranțe la execuția în uzina a elementelor cu dimensiuni:  
< 5,00m - 0,50mm / > 5,00m - 1,00mm
- Nivelul de acceptare pentru îmbinările sudate este "B" pentru cordoanele de sudură în adâncime și "C" pentru cordoanele de sudură în relief, în conformitate cu normativul C150-1999.
- Dacă nu se specifică altfel în desen sudurile se vor executa în relief cu grosimea egală cu 0,7t<sub>min</sub>, unde t<sub>min</sub> reprezintă grosimea minimă a elementelor care se sudază, pe toată lungimea de contact a acestora.
- Plăcile de capăt se vor suda cu sudura în adâncime în K cu patrundere totală sau cu sudura în V și resudarea radacini.
- În atelierul de confecții montaj se va face obligatoriu presambarea tronsoanelor și se vor verifica dimensiunile ansamblului. Orice nepotrivire de date sau de cote va fi semnalată proiectantului. Constructorul este direct responsabil pentru asigurarea stabilității structurii pe durata montajului acesteia.
- Toate cotele sunt date în mm, cu excepția cotelor de nivel care sunt date m.
- Protecția anticorozivă a structurilor metalice: cf. GP 121/1-2013. Clasa de coroziivitate: **C2 - slabă**  
Pentru structuri deschise amplasate la exterior expuse precipitațiilor se recomandă zincarea termică. În cazul structurilor zincate termic, în elementele închise se prevăd obligatoriu găuri de zincare.

**MATERIALE CONFECTIE METALICA / STEEL STRUCTURE MATERIALS:**

ELEMENT:	MATERIAL:	STANDARD:
OȚEL LAMINAT STRUCTURA METALICA Structural steel	<b>S355J0 (H) / S235JR (H) - laminate</b> <b>S355J0D - profile cu pereti subțiri</b>	SR EN 10025, SR EN 10210, SR EN 10219 SR EN 10162
ORGANE DE ASAMBLARE Bolting assemblies	<b>GR.10.9 - partial filietate</b> <b>GR.10.9 - complete filietate</b>	SREN 14399 EN ISO 4017
SURUBURI DE ANCORAJ Anchor bolts	<b>S355/qr.6.8 - carcasa suruburi</b> <b>gr.5.8 - ancoraj chimic</b>	

**MOMENTE DE STRAGERE PENTRU ORGANELE DE ASAMBLARE**

Nr. crt.	Diametrul nominal	Grupa	MOMENT FINAL DE STRANGERE (Nm)	50%-70% DIN MOMENTUL FINAL DE STRANGERE (Nm)	Nr. crt.	Diametrul nominal	Grupa	MOMENT FINAL DE STRANGERE (Nm)	50%-70% DIN MOMENTUL FINAL DE STRANGERE (Nm)
1	M12	10.9	100	50-70	5	M24	10.9	800	400-560
2	M16	10.9	250	125-175	6	M27	10.9	1250	625-875
3	M20	10.9	450	225-315	7	M30	10.9	1650	825-1155
4	M22	10.9	450	225-315					

**LEGENDA DENUMIRI PROFILE SI TABLE / PROFILES & PLATES NAMES:**

RHS, Tv, - Teava patrata/rectangulara (Square/rectangular hollow section)  
RO, Tv.Ø, RHSØ - Teava rotunda (Circular hollow section)  
FL - Platbanda (Flat bar)  
L, LNP - Cornier (Angle profile)  
U, UNP, UPE - Profil U (Channel profile)  
I, IPE, IPN - Profil I (I profile)  
HEA, HEB - Profil I cu talpi late (Wide flanges I profile)  
C, Z - Profil C sau Z format la rece (Cold-rolled C or Z profile)  
TG, PL - Tabla groasa (Thick plate)  
RD - Bara din oțel rotund (Round bar)

INCADRARI ALE INVESTITIEI

CATEGORIA DE IMPORTANTA cf. SR 120/2007	<b>C</b>
CLASA DE IMPORTANTA cf. SR 120/2007	<b>II</b>
GRAD DE REZISTENTA LA FOC cf. SR 118/99	<b>II</b>

PROIECTANT GENERAL / <b>PR-EXPERT DESIGN</b> Societate cu răspundere limitată Strada Podul nr. 10, I. M. Suceava, Jud. Suceava Tel: 0742 221 888, 0742 221 889 E-mail: expert@pr-expertdesign.com, expert@pr-expertdesign.com	PROIECT PRD 649/2022	PROIECT <b>EXTINDEREA PE VERTICALA (MANSARDARE) SI DOTARE A CLADIRII SCOLII GIMNAZIALE MIRON COSTIN SI ADAPTAREA SISTEMULUI DE EDUCATIE LA EVOLUTIA TEHNOLOGICA</b>	FAZA <b>P.T.</b>
PROIECTANT STRUCTURAL <b>ALCO INGINERIE</b> Societate cu răspundere limitată Strada Podul nr. 10, I. M. Suceava, Jud. Suceava Tel: 0742 221 888, 0742 221 889 E-mail: alco@alcoinginerie.com, alco@alcoinginerie.com	COORDONATORUL DE SPECIALITATE <b>ALCO 128</b>	AMPLASAMENT Strada Podul nr. 10, I. M. Suceava, Jud. Suceava	BENEFICIAR <b>PRIMARIA MUNICIPIULUI SUCEAVA</b> B-dul 1 Mai, Nr. 10, M. Suceava, Jud. Suceava
RESPONSABILITATI: SEF PROIECT arh. M. Ulanovschi PROIECTAT Ing. Coca Alexandru DESENAT Ing. Coca Alexandru VERIFICAT		<b>SPECIALITATEA STRUCTURA</b> TITLU PLANSA <b>DETALII UZINARE SUBANSAMBLURI GR.6</b>	
VERIFICARE M.D.L.P.A. VERIFICATOR Ing. Ion Crigore	DOMENIUL DE VERIFICARE AZ		SCARA DE REDACTARE 1:10
		DATA INTOCMIRII 10/2023	NR. PLANSA <b>RM-116</b>
		REVIZIA	DATA