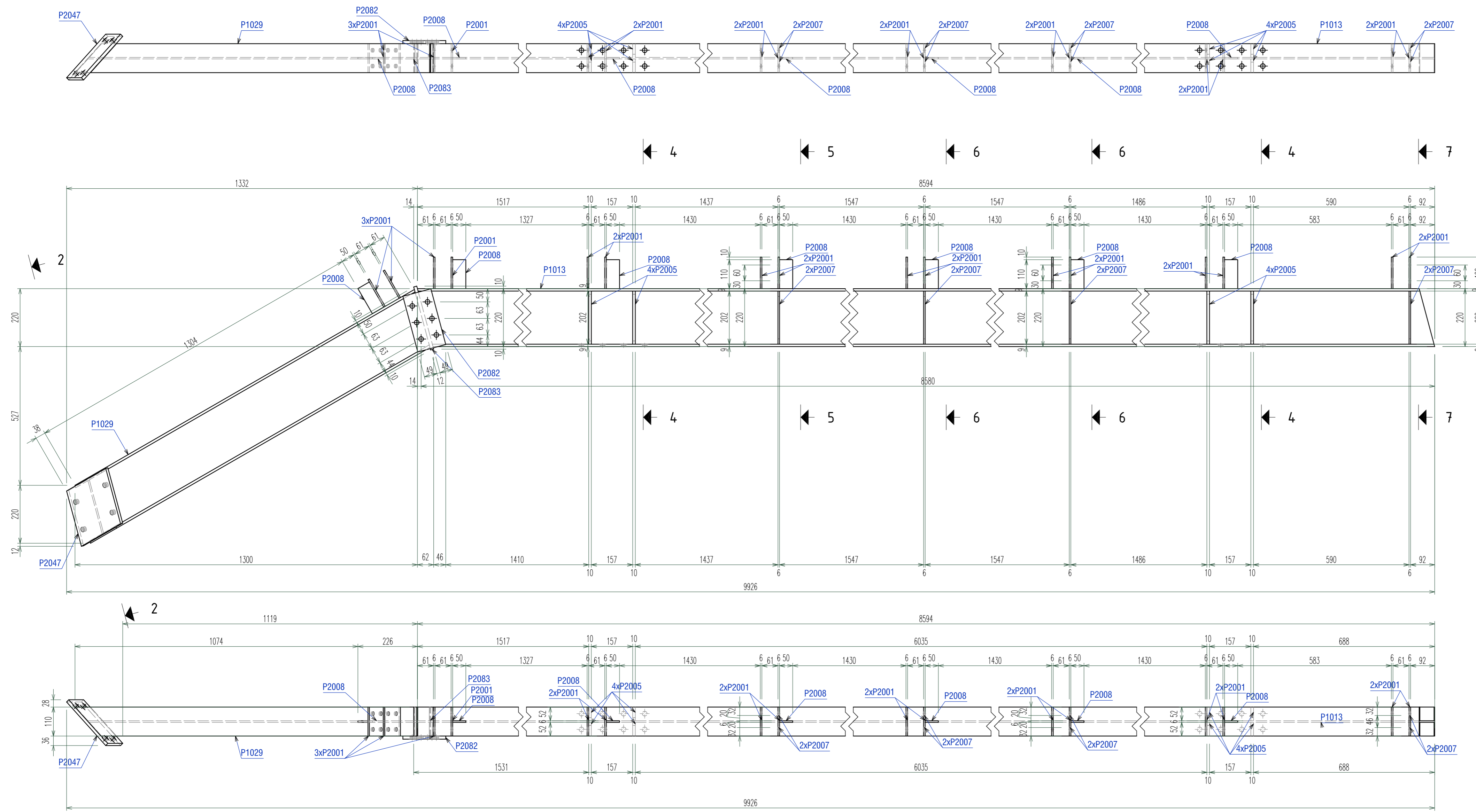


ASSEMBLY: GR.7 IPE220
Qty.: 1 pcs.
Scale - 1:10



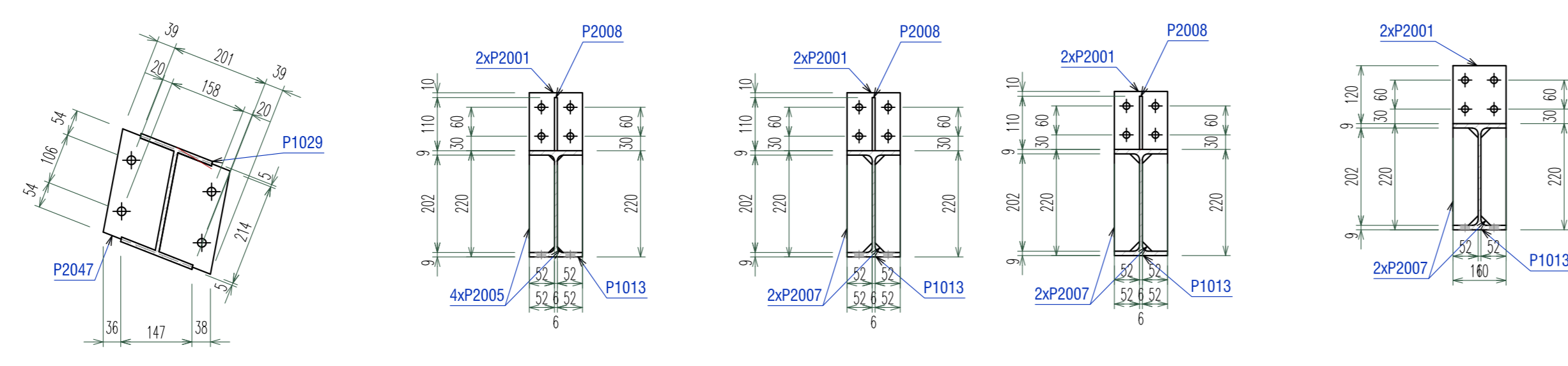
Sect. 2 - 2
Scale 1:10

Sect. 4 - 4
Scale 1:10

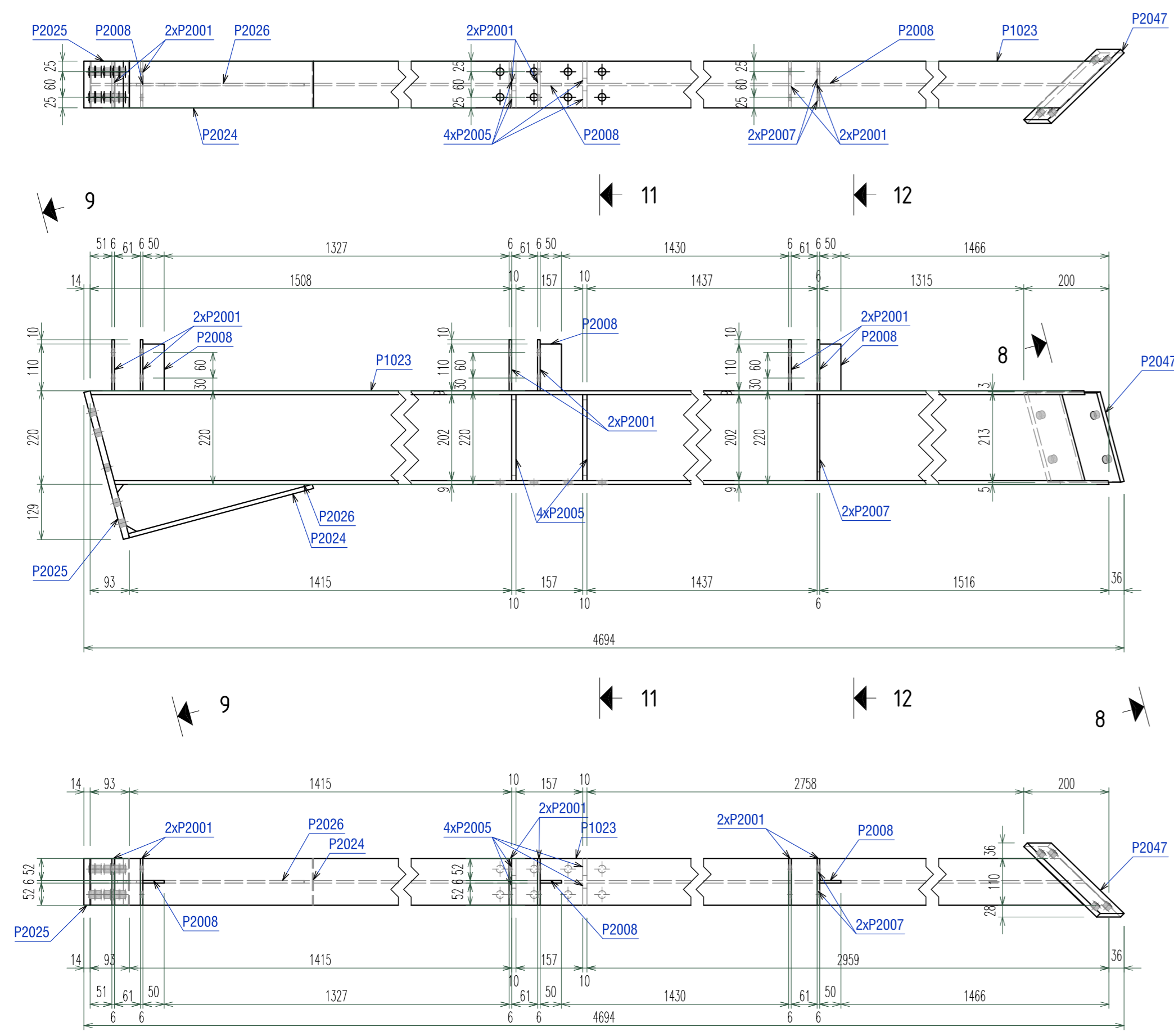
Sect. 5 - 5
Scale 1:10

Sect. 6 - 6
Scale 1:10

Sect. 7 - 7
Scale 1:10

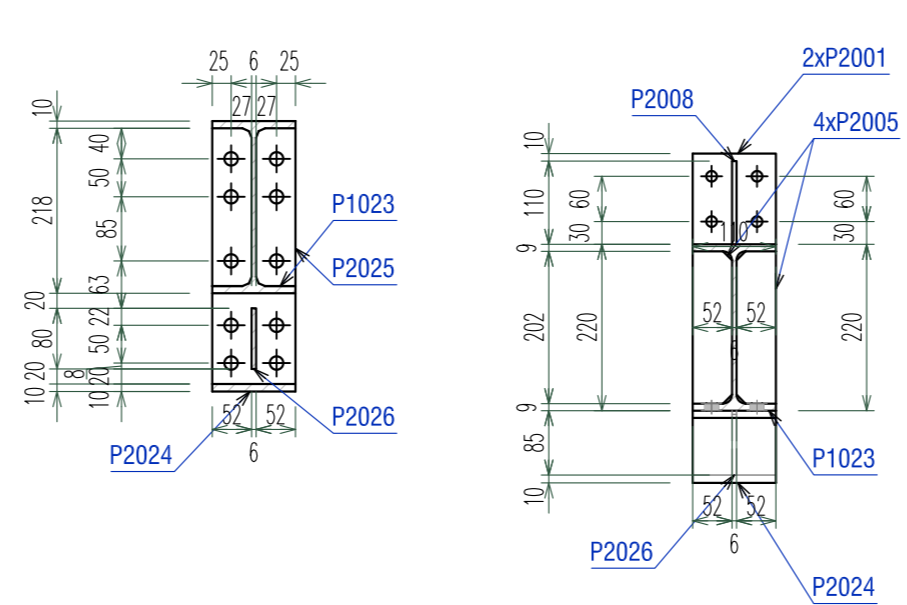


ASSEMBLY: GR.8 IPE220
Qty.: 1 pcs.
Scale - 1:10



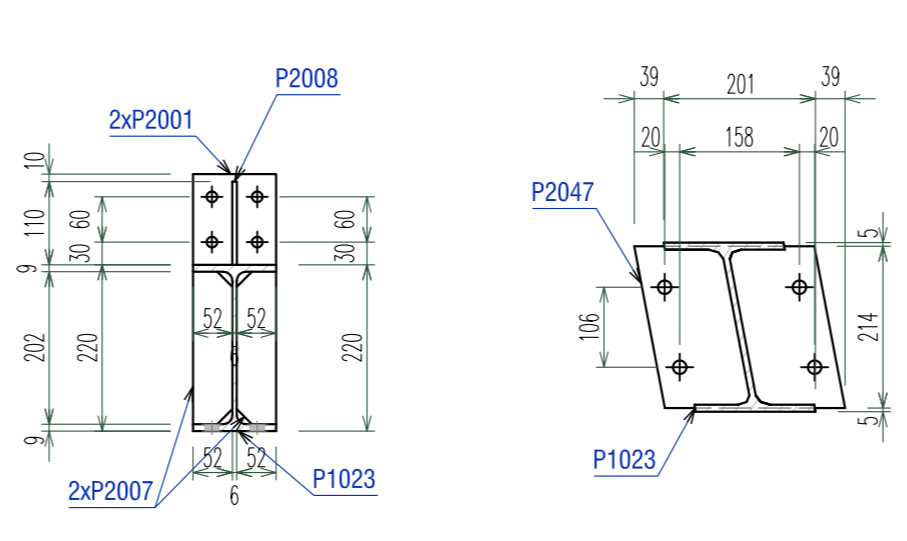
Sect. 9 - 9
Scale 1:10

Sect. 11 - 11
Scale 1:10



Sect. 12 - 12
Scale 1:10

Sect. 8 - 8
Scale 1:10



Mark	Quantity	Description	Length	Grade	Part weight	Total weight
GR.7	1	IPE220				
P1013	1	IPE220	8594	S355	225.16	225.16
P1029	1	IPE220	1547	S355	40.53	40.53
P2047	1	PL 12x214x279	279	S355	4.3	4.3
P2083	1	PL 12x110x248	248	S355	2.57	2.57
P2082	1	PL 12x110x219	219	S355	2.27	2.27
P2005	8	PL 10x52x202	202	S355	0.81	6.5
P2001	16	PL 6x110x120	120	S355	0.62	9.95
P2007	8	PL 6x52x202	202	S355	0.48	3.8
P2008	7	PL 6x50x110	110	S355	0.26	1.81
One assembly weight:						297.39
GR.8	1	IPE220				
P1023	1	IPE220	4643	S355	121.66	121.66
P2047	1	PL 12x214x279	279	S355	4.3	4.3
P2025	1	PL 15x110x358	358	S355	4.63	4.63
P2024	1	PL 10x110x448	448	S355	3.87	3.87
P2026	1	PL 6x115x429	429	S355	1.25	1.25
P2005	4	PL 10x52x202	202	S355	0.81	3.25
P2001	6	PL 6x110x120	120	S355	0.62	3.73
P2007	2	PL 6x52x202	202	S355	0.48	0.95
P2008	3	PL 6x50x110	110	S355	0.26	0.78
One assembly weight:						144.92
Combined Total						442.31

NOTE CONFECTIE METALICA

- Condițiile tehnice de calitate vor respecta prevederile SR EN 1090-2. Executarea structurilor din oțel și aluminiu. Partea 2: Cerințe tehnice pentru structuri de oțel. Clasa de execuție a structurilor metalice este **EXC 3**.
- Toleranțele la execuția în uzina a elementelor cu dimensiuni < 5.00m - 0.50mm / > 5.00m - 1.00mm.
- Nivelul de acceptare pentru îmbinările sudate este "B" pentru cordoanele de sudura în adancime și "C" pentru cordoanele de sudura în relief. În conformitate cu normatul C150-1999.
- Dacă nu se specifică altfel în desen sudurile se vor executa în relief cu grosimea egală cu $0.7t_{max}$, unde t_{max} reprezintă grosimea minimă a elementelor care se sudă, pe toată lungimea de contact a acestora.
- Plăcile de capăt se vor suda cu sudura în adancime în K cu patrundere totală sau cu sudura în V și rezudarea radiațiilor.
- În atelierele de confecții montaj se va face obligatoriu presambleria tronsoanelor și se vor verifica dimensiunile ansamblului. Orice negativitate de date sau de cotă va fi semnalată proiectantului. Constructorul este direct responsabil pentru asigurarea stabilității structurilor pe durata montajului acestora.
- Toate cotele sunt date în mm, cu excepția cotelor de nivel care sunt date m.
- Protecția anticorozivă a structurilor metalice: cf. GP 121/1-2013. Clasa de coroziivitate: **C2 - staba**. Pentru structuri deschise amplasate în exterior expuse precipitațiilor se recomandă zincarea termică. În cazul structurilor zincate termic, în elementele închise se prevăd obligatoriu gauri de zincare.

MATERIALE CONFECTIE METALICA / STEEL STRUCTURE MATERIALS:

ELEMENT:	MATERIAL:	STANDARD:
OȚEL LAMINAT STRUCTURAL METALIC	S355J0 (H) / S235JR (H) - laminat	SR EN 10025, SR EN 10210, SR EN 10219
Structural steel	S355B00 - profile cu perete subțire	SR EN 10162
ORGANE DE ASAMBLARE	GR.10.9 - șuruburi filetate	SR EN 14399
Bolting assemblies	GR.10.9 - complete filetate	EN ISO 4017
SURUBURI DE ANCORAJ	S355 gr.8.8 - carcasa șurubului	
Anchor bolts	gr.8.8 - ancore și capace	

MOMENTE DE STRAGERE PENTRU ORGANELE DE ASAMBLARE

Nr.	Diametrul nominal	Grupa	MOMENT FINAL DE STRAGERE (Nm)	50%-70% DIN MOMENTUL FINAL DE STRAGERE (Nm)	Nr. crt.	Diametrul nominal	Grupa	MOMENT FINAL DE STRAGERE (Nm)	50%-70% DIN MOMENTUL FINAL DE STRAGERE (Nm)
1	M12	10.9	100	50-70	5	M24	10.9	800	400-560
2	M16	10.9	250	125-175	6	M27	10.9	1250	625-875
3	M20	10.9	450	225-315	7	M30	10.9	1650	825-1155
4	M22	10.9	450	312-437					

LEGENDA DENUMIRI PROFILE SI TABLE / PROFILES & PLATES NAMES:

RHS, Tv.	- Teava patrata/rectangulara (Square/rectangular hollow section)
RO, Tv.Ø, RHSØ	- Teava rotunda (Circular hollow section)
FL	- Flutbanda (Rib bar)
L, LNP	- Corner (Angle profile)
U, UNP, UPE	- Profil U (Channel profile)
I, IPE, IPN	- Profil I (I profile)
HEA, HEB	- Profil H cu talpi late (Wide flanges I profile)
C, Z	- Profil C sau Z format la rece (Cold-rolled C or Z profile)
TG, PL	- Tabla groasa (Thick plate)
RO	- Bara din oțel rotund (Round bar)

INCADRARI ALE INVESTITIEI

CATEGORIA DE IMPORTANTA	CLASA DE IMPORTANTA	CLASA DE GRAU DE REZISTENTA LA FOC	PAZA
C	II	II	

PROIECTANT GENERAL / PROJECTOR: PRO-EXPERT DESIGN

PROIECT / PROJECT: EXTINDEREA PE VERTICALA (MANSARDARE) SI DOTAREA A CLADIRII SCOLII GIMNAZIALE MIRON COSTIN SI ADAPTAREA SISTEMULUI DE EDUCATIE LA EVOLUTIA TECHNOLOGICA.

PROIECTANT STRUCTURAL / STRUCTURAL DESIGNER: ALCO INGINIERIE

RESPONSABILITATE / RESPONSIBILITY: Ing. Cosca Alexandru

VERIFICATOR / CHECKER: Ing. Ion Grigore

SCARA DE REDACTARE / SCALE: 1:10

DATA ÎNTOCMIRII / DATE: 10/2023

NR. PLANSA / SHEET NO.: RM-116