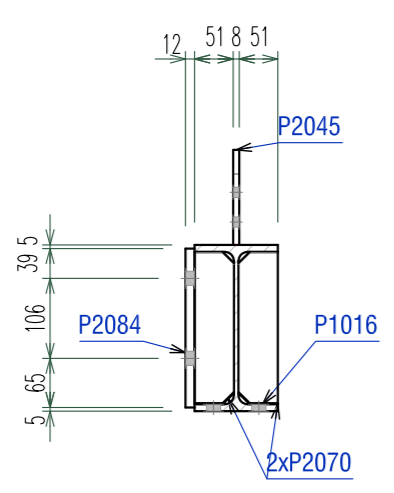
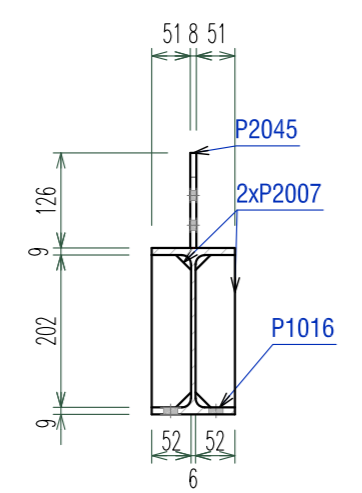


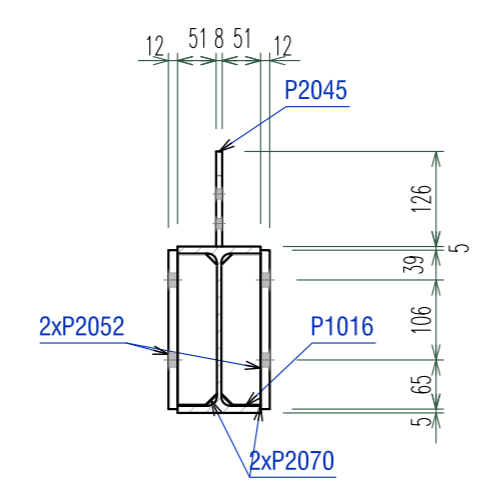
Sect. 3 - 3
Scale 1:10



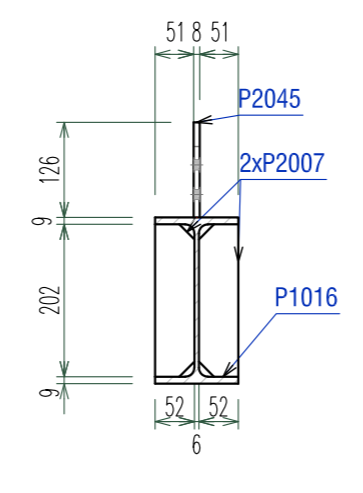
Sect. 4 - 4
Scale 1:10



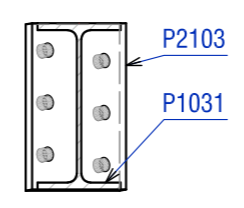
Sect. 5 - 5
Scale 1:10



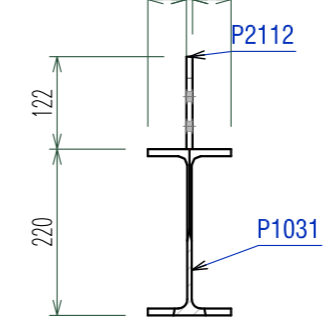
Sect. 6 - 6
Scale 1:10



Sect. 1 - 1
Scale 1:10



Sect. 2 - 2
Scale 1:10



LEGENDA DENUMIRI PROFILE SI TABLE / PROFILES & PLATES NAMES:

- RHS, Tv. - Teava patrata/rectangulara (Square/rectangular hollow section)
- RO, Tv.Ø, RHSØ - Teava rotunda (Circular hollow section)
- FL - Placina (Flat bar)
- L, LNP - Cornier (Angle profile)
- U, UNP, UPE - Profil U (Channel profile)
- I, IPE, IPN - Profil I (I profile)
- HEA, HEB - Profil I cu talpi late (Wide flanges I profile)
- C, Z - Profil C sau Z format la rece (Cold-rolled C or Z profile)
- TG, PL - Tabla groasa (Thick plate)
- RD - Bara din otel rotund (Round bar)

Mark	Quantity	Description	Length	Grade	Part weight	Total weight
GR.23	1	IPE220				
P1016	1	IPE220	10621	S355	278.27	278.27
P2052	2	PL 12x210x278	278	S355	4.72	9.44
P2084	1	PL 12x210x278	278	S355	4.72	4.72
P2045	4	PL 8x126x193	193	S355	1.26	5.04
P2070	4	PL 8x52x204	204	S355	0.65	2.6
P2007	4	PL 6x52x202	202	S355	0.48	1.9
One assembly weight:					301.97	301.97
GR.24	1	IPE220				
P1031	1	IPE220	1039	S355	27.22	27.22
P2103	1	PL 12x176x247	247	S355	3.7	3.7
P2112	1	PL 8x122x174	174	S355	1.11	1.11
One assembly weight:					32.03	32.03
Combined Total						334

NOTE CONFECTIE METALICA

- Condițiile tehnice de calitate vor respecta prevederile SR EN 1090-2: Executarea structurilor din oțel și aluminiiu. Partea 2: Cerințe tehnice pentru structuri de oțel. Clasa de execuție a structurilor metalice este **EXC 3**
- Toleranțe la execuția în uzina elementelor cu dimensiuni:
< 5.00m - 0.50mm / > 5.00m - 1.00mm
- Nivelul de acceptare pentru îmbinările sudate este "B" pentru cordoanele de sudura în adâncime și "C" pentru cordoanele de sudura în relief, în conformitate cu normativul C150-1999.
- Dacă nu se specifică altfel în desen sudurile se vor executa în relief cu grosimea egală cu 0.7t_{min}, unde t_{min} reprezintă grosimea minimă a elementelor care se sudează, pe toată lungimea de contact a acestora.
- Placile de capăt se vor suda cu sudura în adâncime în K cu patrundere totală sau cu sudura în V și resudarea radacini.
- În atelierul de confecție montaj se va face obligatoriu preasamblarea tronsoanelor și se vor verifica dimensiunile ansamblului. Orice nepotriviri de date sau de cote va fi semnalată proiectantului. Constructorul este direct responsabil pentru asigurarea stabilității structurii pe durata montajului acesteia.
- Toate cotele sunt date în mm, cu excepția cotelor de nivel care sunt date m.
- Protecția anticorozivă a structurii metalice: cf. GP 121/1-2013. Clasa de coroziivitate: **C2 - slabă**
Pentru structuri deschise amplasate la exterior expuse precipitațiilor se recomandă zincarea termică. În cazul structurilor zincate termic, în elementele închise se prevăd obligatoriu găuri de zincare.

MATERIALE CONFECTIE METALICA / STEEL STRUCTURE MATERIALS:

ELEMENT:	MATERIAL:	STANDARD:
OȚEL LAMINAT STRUCTURA METALICA Structural steel	S355J0 (H) / S235JR (H) - laminate	SR EN 10025, SR EN 10210, SR EN 10219
ORGANE DE ASAMBLARE Bolting assemblies	GR.10.9 -parțial filetate GR.10.9 -complet filetate	SREN 14399 EN ISO 4017
SURUBURI DE ANCORAJ Anchor bolts	S355/gr.6.8 -carcase suruburi gr.5.8 -ancoraj chimic	

MOMENTE DE STRAGERE PENTRU ORGANELE DE ASAMBLARE

Nr. crt.	Diametrul nominal	Grupa	MOMENT FINAL DE STRAGERE (Nm)	50%-70% DIN MOMENTUL FINAL DE STRAGERE (Nm)	Nr. crt.	Diametrul nominal	Grupa	MOMENT FINAL DE STRAGERE (Nm)	50%-70% DIN MOMENTUL FINAL DE STRAGERE (Nm)
1	M12	10.9	100	50-70	5	M24	10.9	800	400-560
2	M16	10.9	250	125-175	6	M27	10.9	1250	625-875
3	M20	10.9	450	225-315	7	M30	10.9	1650	825-1155
4	M22	10.9	450	312-437					

INCADRARI ALE INVESTITIEI

CATEGORIA DE IMPORTANTA "cf. H.G.786/97"	C
CLASA DE IMPORTANTA "cf. P100-1/2013"	II
GRAD DE REZISTENTA LA FOC "cf. P118/99"	II

PROIECTANT GENERAL / PRO-EXPERT DESIGN	PROIECT PRD 649/2022	FAZA P.T.
PROIECTANT STRUCTURA ALCO INGINERIE	BENEFICIAR PRIMARIA MUNICIPIULUI SUCEAVA	
RESPONSABILITATI: SEF PROIECT arh. M. Ulanovschi PROIECTAT Ing. Coca Alexandru DESENAT Ing. Coca Alexandru VERIFICAT	SPECIALITATEA STRUCTURA TITLU PLANSA DETALII UZINARE SUBANSAMBLURI GR.23-GR.24	
VERIFICATOR: Ing. Ion Grigore	DOMENIUL DE VERIFICARE AZ	SCARA DE REDACTARE 1:10
		DATA INTOCMIRII 10/2023
		NR. PLANSA RM-124
	REVIZIA	DATA