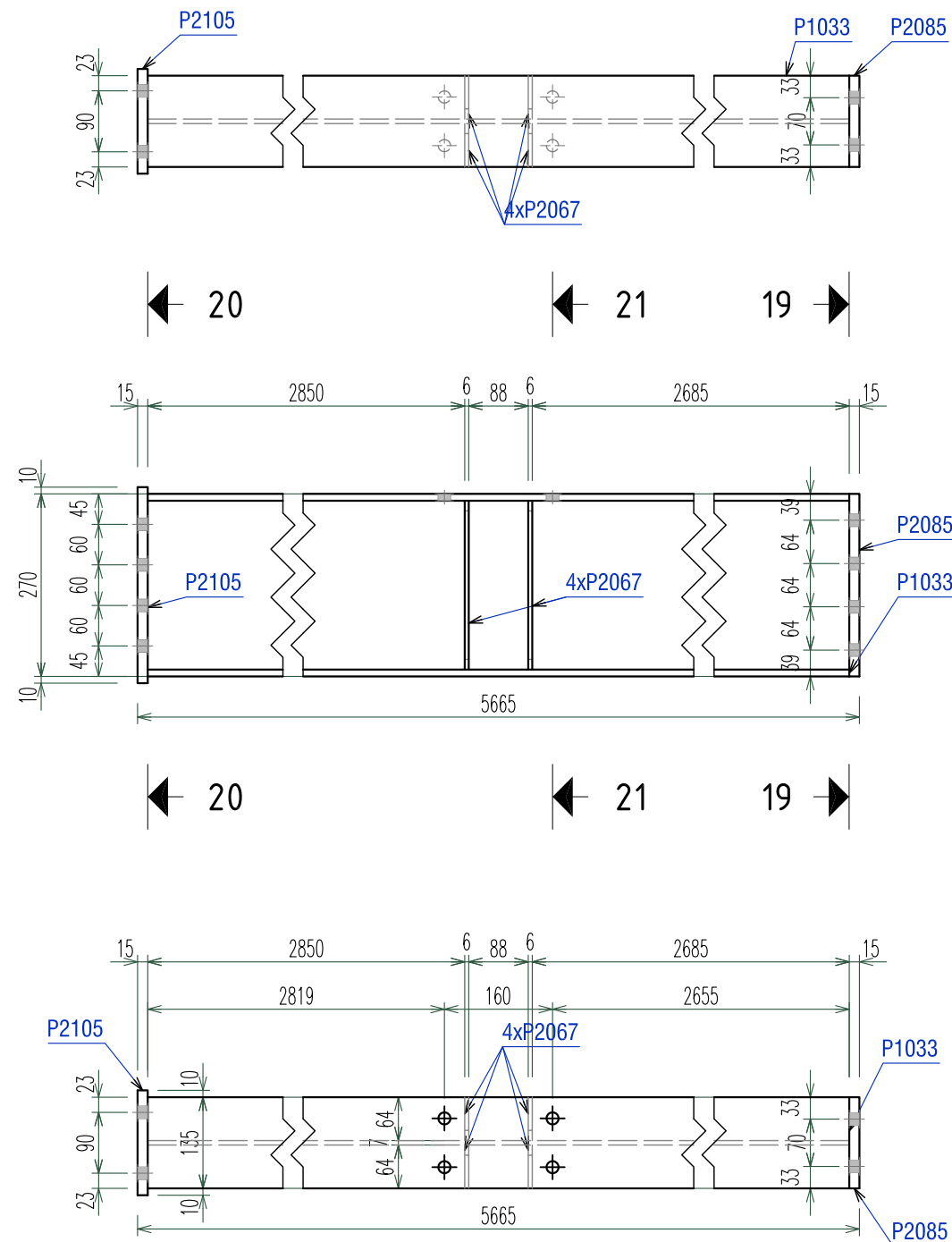
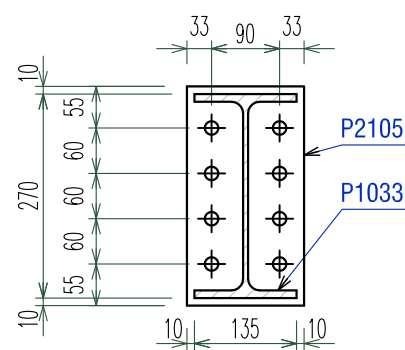


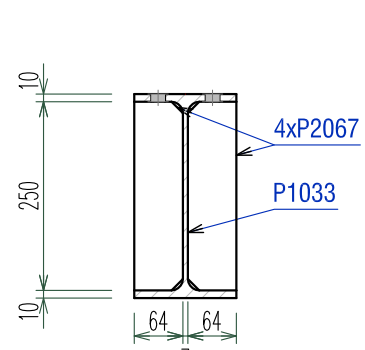
ASSEMBLY: **GR.25** IPE270
Qty.: 1 pcs.
Scale - 1:10



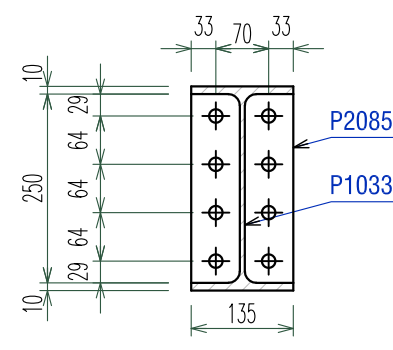
Sect. 20 - 20
Scale 1:10



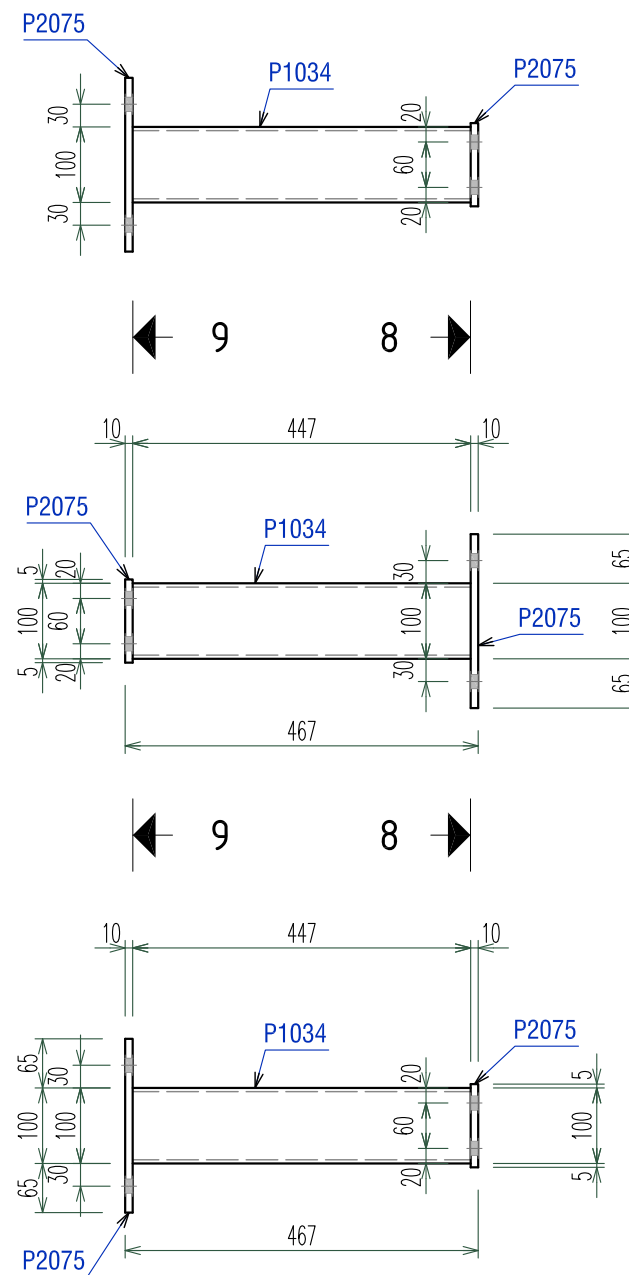
Sect. 21 - 21
Scale 1:10



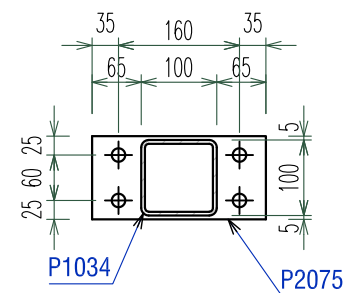
Sect. 19 - 19
Scale 1:10



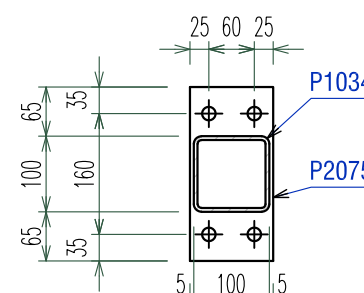
ASSEMBLY: **GR.26** RHS100x5
Qty.: 1 pcs.
Scale - 1:10



Sect. 9 - 9
Scale 1:10



Sect. 8 - 8
Scale 1:10



Mark	Quantity	Description	Length	Grade	Part weight	Total weight
GR.25	1	IPE270				
P1033	1	IPE270	5634	S355	203.41	203.41
P2105	1	PL 15x155x290	290	S355	5.29	5.29
P2085	1	PL 15x135x270	270	S355	4.29	4.29
P2067	4	PL 6x64x250	250	S355	0.74	2.98
One assembly weight:					215.97	215.97
GR.26	1	RHS100x5				
P1034	1	RHS100x5	447	S355	6.44	6.44
P2075	2	PL 10x110x230	230	S355	1.99	3.97
One assembly weight:					10.41	10.41
Combined Total						226.37

NOTE CONFECTIE METALICA

- Conditile tehnice de calitate vor respecta prevederile SR EN 1090-2: Executarea structurilor din otel si aluminiu. Partea 2: Cerinte tehnice pentru structuri de otel. Clasa de executie a structurii metalice este **EXC 3**
- Toleranta la executia in uzina a elementelor cu dimensiuni:
< 5.00m - 0.50mm / > 5.00m - 1.00mm
- Nivelul de acceptare pentru imbinarile sudate este "B" pentru cordoanele de sudura in adancime si "C" pentru cordoanele de sudura in relief, in conformitate cu normativul C150-1999.
- Daca nu se specifica altfel in desen sudurile se vor executa in relief cu grosimea egala cu 0.7x_{t_{min}}, unde t_{min} reprezinta grosimea minima a elementelor care se sudeaza, pe toata lungimea de contact a acestora.
- Placile de capat se vor suda cu sudura in adancime in K cu patrundere totala sau cu sudura in V si resudarea radacini.
- In atelierul de constructii montaj se va face obligatoriu preasamblarea tronsoanelor si se vor verifica dimensiunile ansamblului. Orice nepotrivire de date sau de cote va fi semnalata proiectantului. Constructorul este direct raspunzator pentru asigurarea stabilitatii structurii pe durata montajului acesteia.
- Toate cotele sunt date in mm, cu exceptia cotelor de nivel care sunt date m.
- Protectia anticoroziva a structurii metalice: cf. GP 121/1-2013. Clasa de corozivitate: **C2 - slaba**
Pentru structuri deschise amplasate la exterior expuse precipitatilor se recomanda zincarea termica. In cazul structurilor zincate termic, in elementele inchise se prevad obligatoriu gauri de zincare.

MATERIALE CONFECTIE METALICA / STEEL STRUCTURE MATERIALS:

ELEMENT:	MATERIAL:	STANDARD:
OTEL LAMINAT STRUCTURA METALICA Structural steel	S355J0 (H) / S235JR (H) - laminate S350GD - profile cu pereti subtiri	SR EN 10025, SR EN 10210, SR EN 10219
ORGANE DE ASAMBLARE Bolting assemblies	GR.10.9 -partial filetate GR.10.9 -complet filetate	SR EN 10162 SR EN 14399 EN ISO 4017
SURUBURI DE ANCORAJ Anchor bolts	S355/gr.6.8 -carcase suruburi gr.5.8 -ancoraj chimic	

MOMENTE DE STRAGERE PENTRU ORGANELE DE ASAMBLARE

Nr. crt.	Diametrul nominal	Grupa	MOMENT FINAL DE STRANGERE (Nm)	50%-70% DIN MOMENTUL FINAL DE STRANGERE (Nm)	Nr. crt.	Diametrul nominal	Grupa	MOMENT FINAL DE STRANGERE (Nm)	50%-70% DIN MOMENTUL FINAL DE STRANGERE (Nm)
1	M12	10.9	100	50-70	5	M24	10.9	800	400-560
2	M16	10.9	250	125-175	6	M27	10.9	1250	625-875
3	M20	10.9	450	225-315	7	M30	10.9	1650	825-1155
4	M22	10.9	450	312-437					

LEGENDA DENUMIRI PROFILE SI TABLE / PROFILES & PLATES NAMES:

- RHS, Tv. - Teava patrata/rectangulara (Square/rectangular hollow section)
- RO, Tv.Ø, RHSØ - Teava rotunda (Circular hollow section)
- FL - Platbanda (Flat bar)
- L, LNP - Cornier (Angle profile)
- U, UNP, UPE - Profil U (Channel profile)
- I, IPE, IPN - Profil I (I profile)
- HEA, HEB - Profil I cu talpi late (Wide flanges I profile)
- C, Z - Profil C sau Z format la rece (Cold-rolled C or Z profile)
- TG, PL - Tabla groasa (Thick plate)
- RD - Bara din otel rotund (Round bar)

INCADRARI ALE INVESTITIEI

CATEGORIA DE IMPORTANTA "cf. H.G. 766/97"	C
CLASA DE IMPORTANTA "cf. P108-1/2013"	II
GRAD DE REZISTENTA LA FOC "cf. P118/99"	II

PROIECTANT GENERAL / PRO-EXPERT DESIGN Adresa: str. Săbănoaie, nr.7 zona B, etajul 1, com. 113, mun. Suceava, Jud. Suceava OROCU: J331/677/2009/2624775 telefon: 0330 803 351, 0740 231 959, 0740 398 955 email: proexpert_design@yahoo.com, www.proexpertdesign.ro cod IBAN: RO598503405V2333983400 - BRD Suceava	PROIECT PRD 649/2022	FAZA P.T.
PROIECTANT STRUCTURA ALCO INGINERIE Str. St. Nicolae, nr.1, Com. Săbănoaia, Jud. Suceava Tel:0740.308.955, alcoinginerie@gmail.com www.alcoinginerie.ro	COD DOCUMENTAR DE SPECIALITATE ALCO 128	EXTINDEREA PE VERTICALA (MANSARDARE) SI DOTARE A CLADIRII SCOLII GIMNAZIALE MIRON COSTIN SI ADAPTAREA SISTEMULUI DE EDUCATIE LA EVOLUTIA TEHNOLOGICA
RESPONSABILITATI: SEF PROIECT arh. M. Ulanovschi PROIECTAT ing. Coca Alexandru DESENAT ing. Coca Alexandru VERIFICAT	AMPLASAMENT strada Pacii nr. 10, mun. Suceava, jud. Suceava	BENEFICIAR PRIMARIA MUNICIPIULUI SUCEAVA B-dul 1 Mai, Nr. 10, Mun. Suceava, Jud. Suceava
VERIFICARE M.D.L.P.A. VERIFICATOR: ing. Ion Grigore	SPECIALITATEA STRUCTURA TITLU PLANSA DETALII UZINARE SUBANSAMBLURI GR.25-GR.26	
SCARA DE REDACTARE 1:10	DATA INTOCMIRII 10/2023	NR. PLANSA RM-125
REVIZIA	DATA	