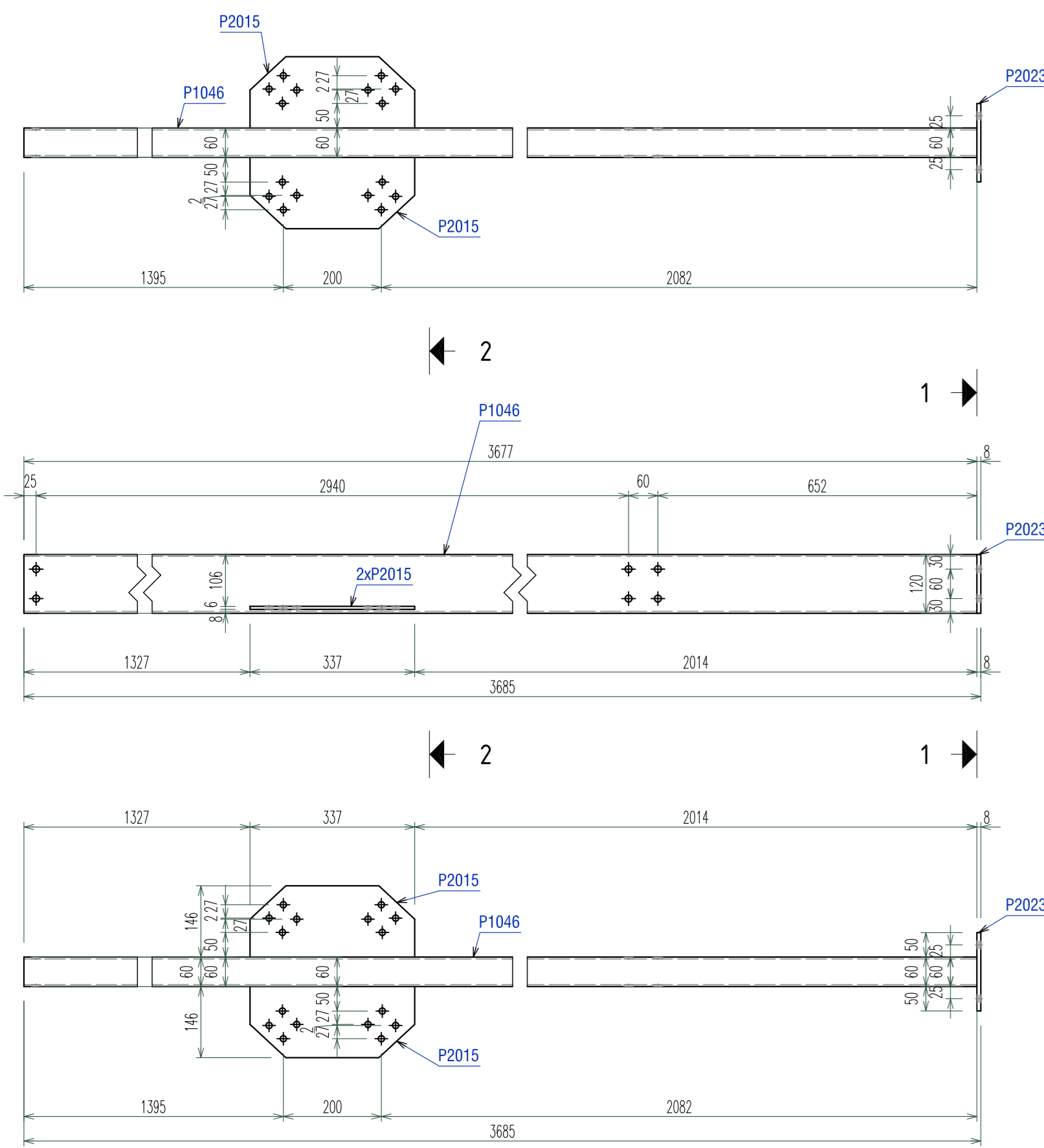
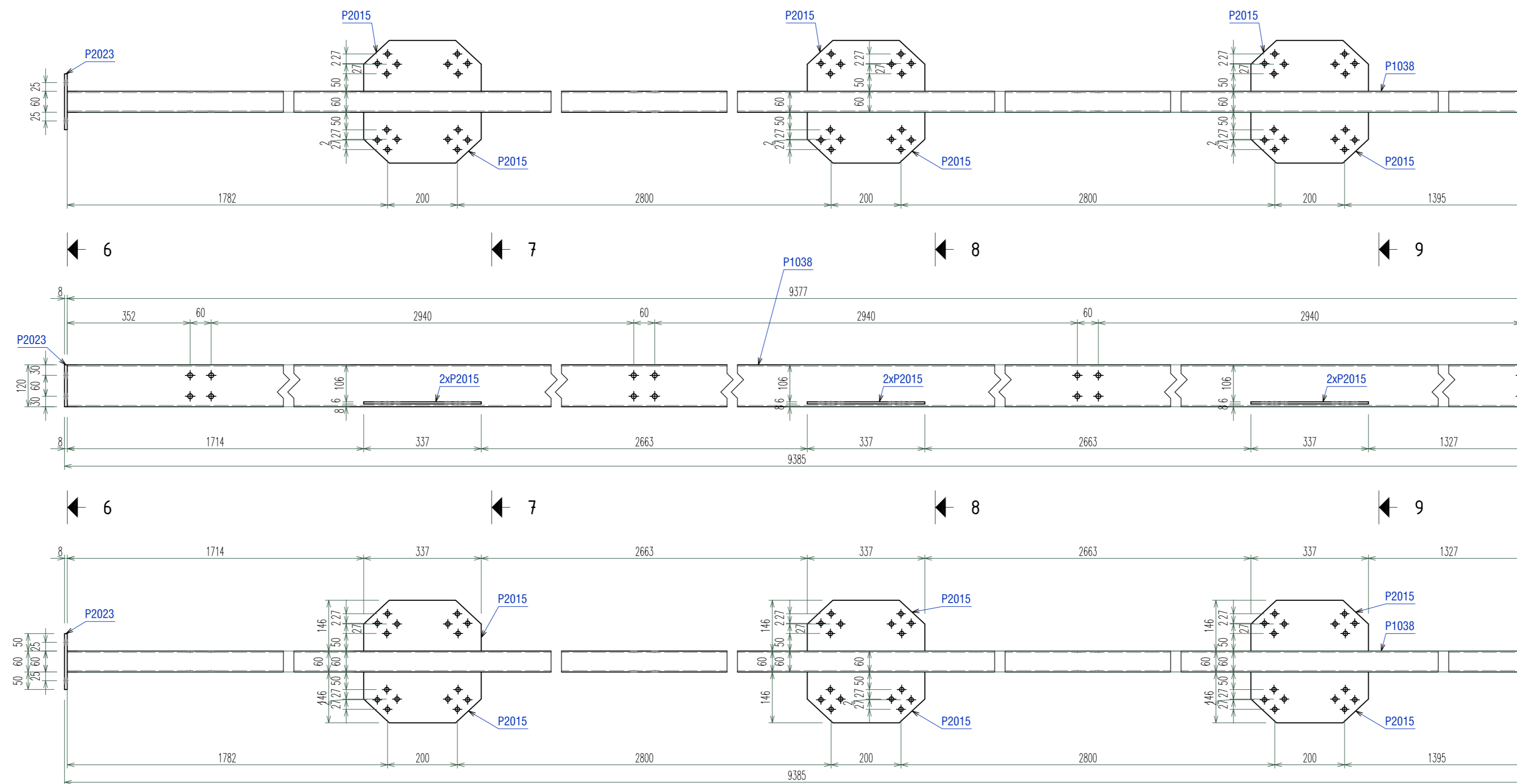


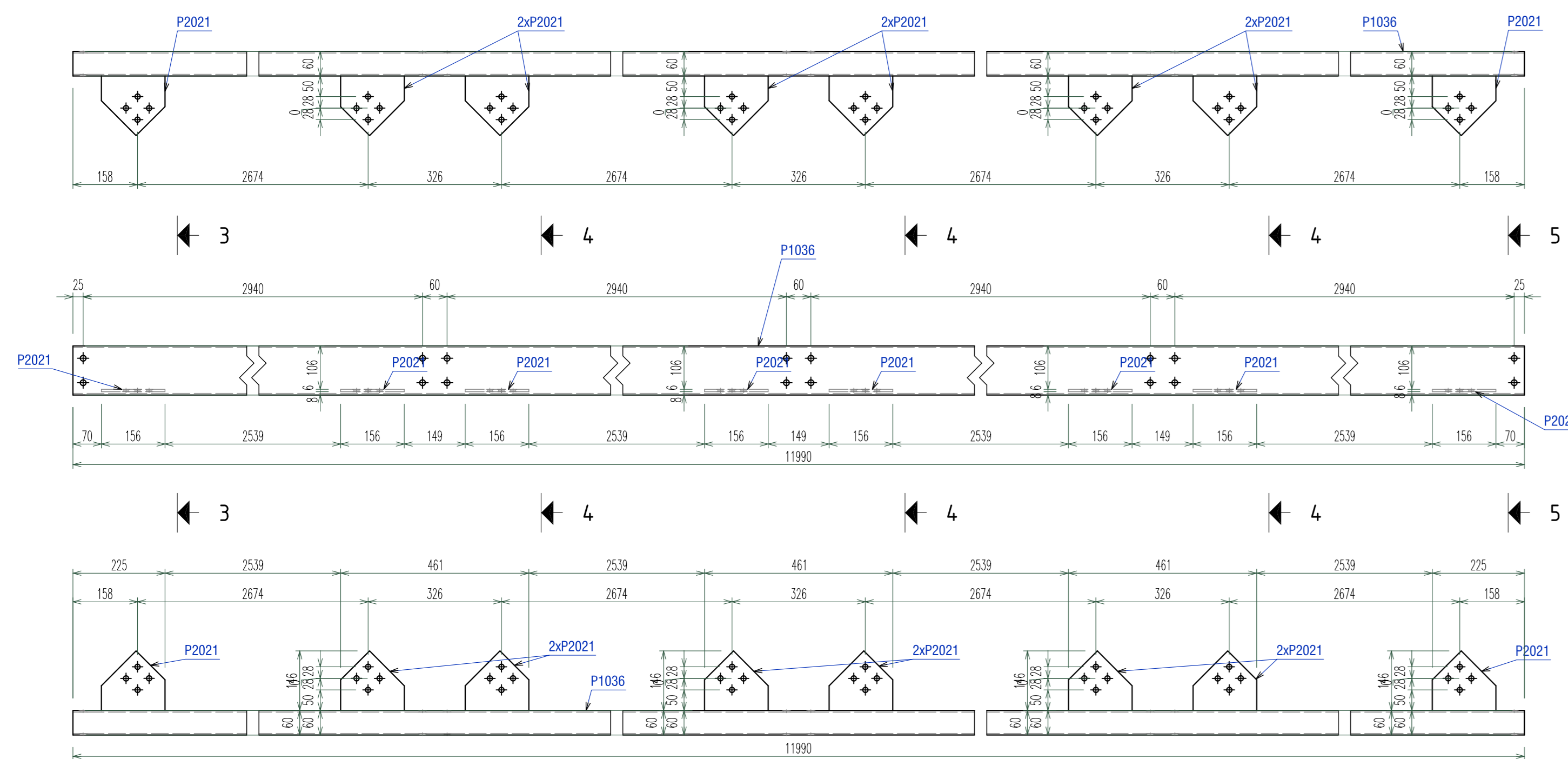
ASSEMBLY: PA.15 RHS120x60x4
Qty.: 2 pcs.
Scale: 1:10



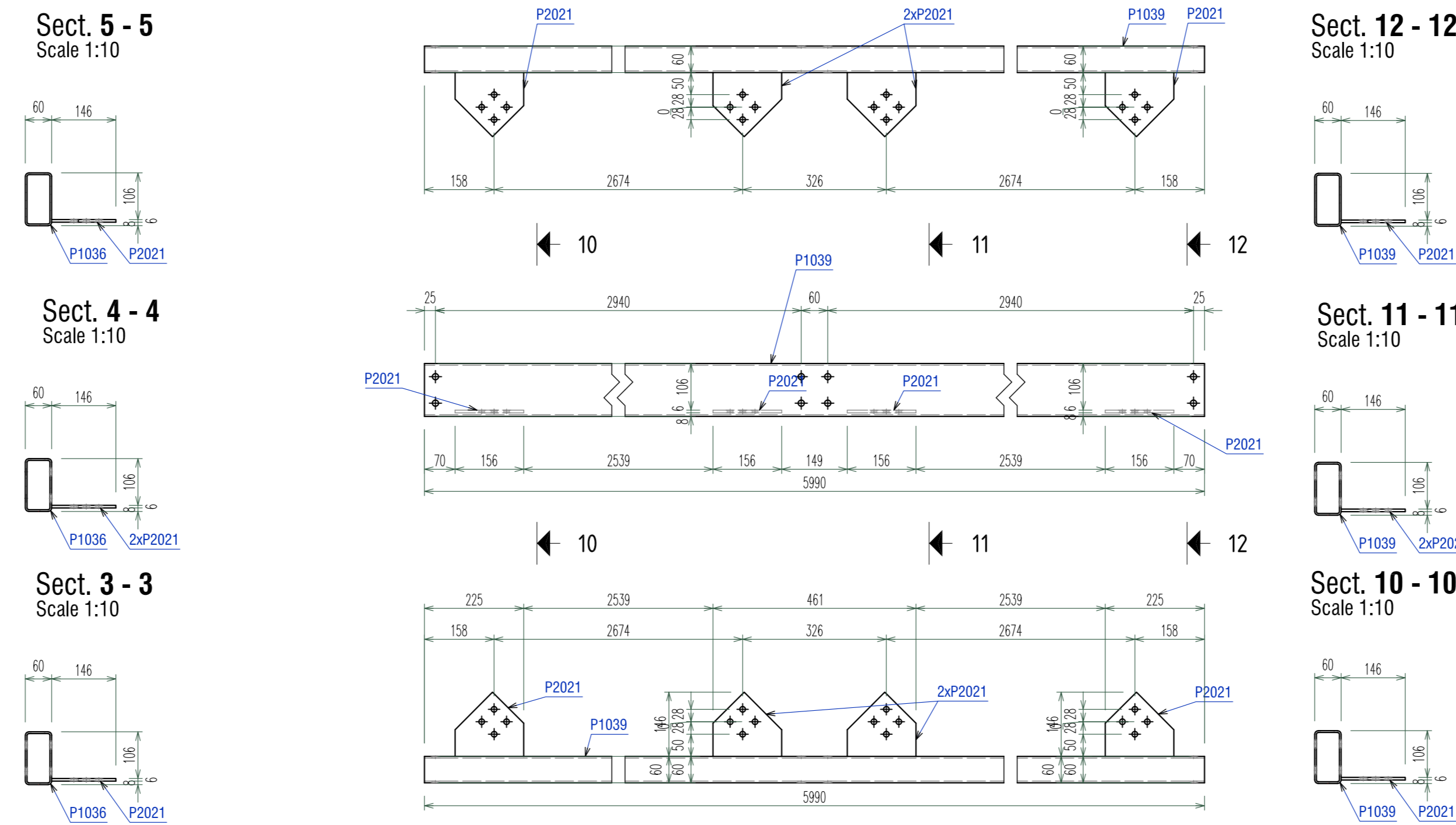
ASSEMBLY: PA.17 RHS120x60x4
Qty.: 2 pcs.
Scale: 1:10



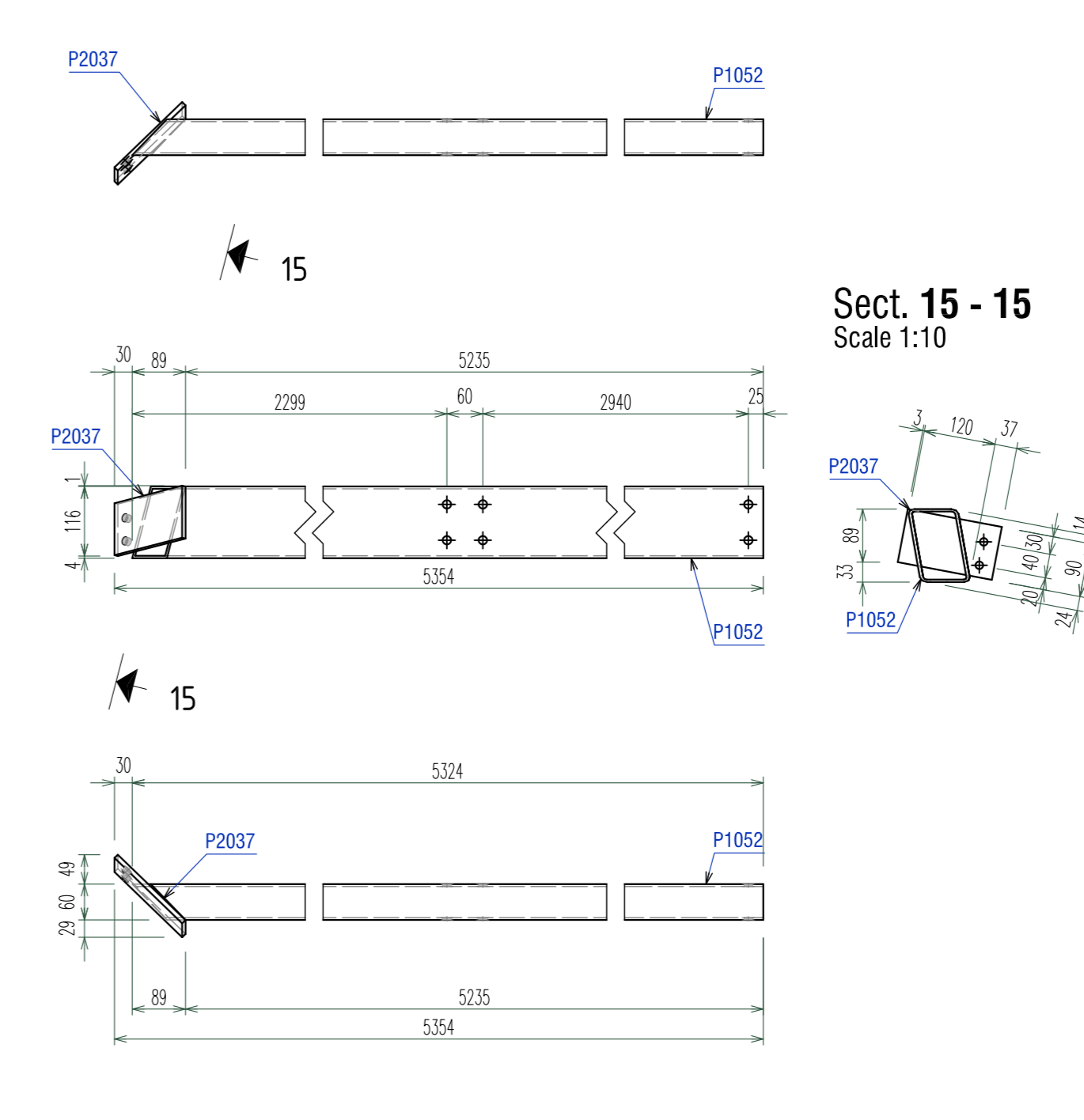
ASSEMBLY: PA.16 RHS120x60x4
Qty.: 2 pcs.
Scale: 1:10



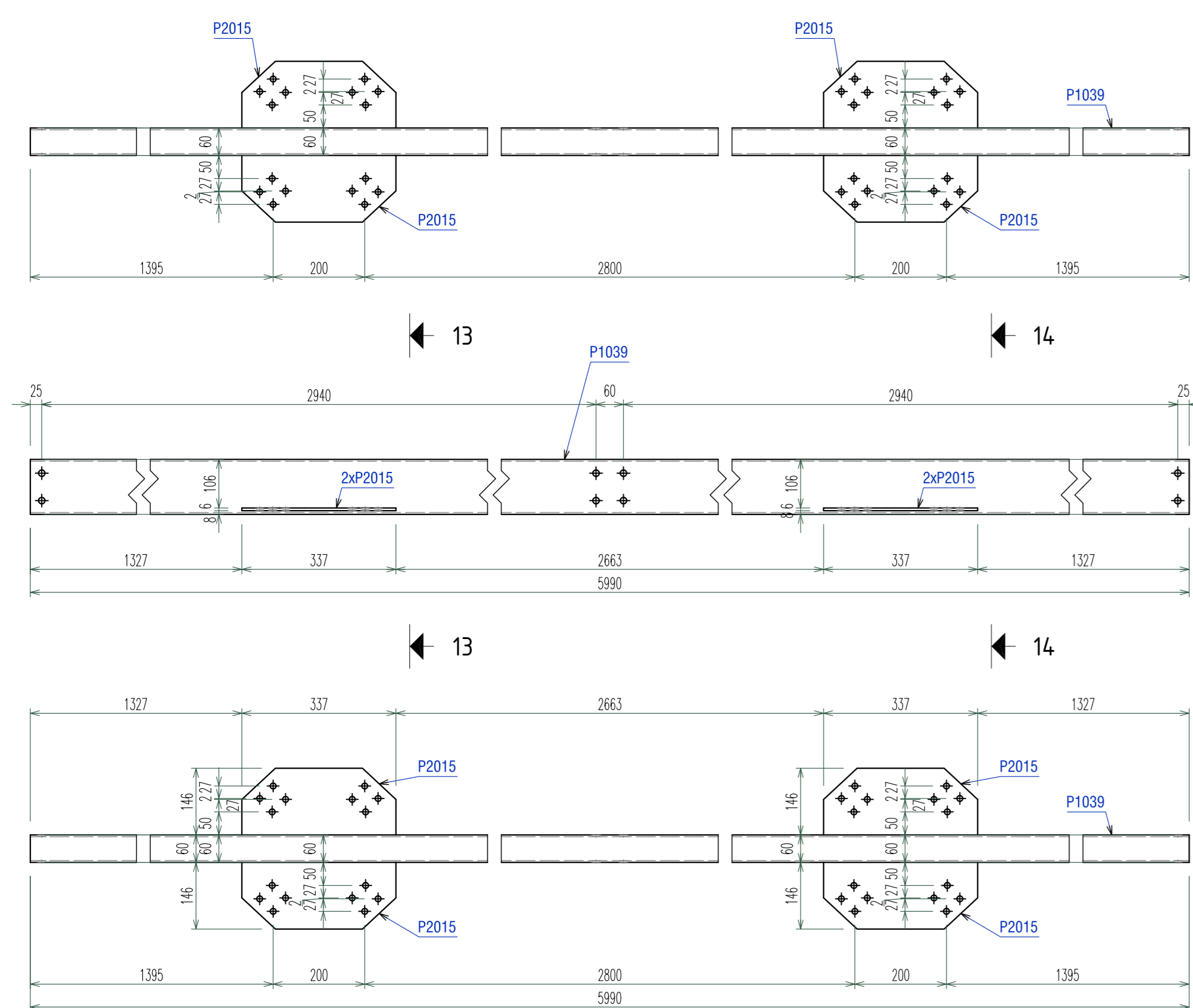
ASSEMBLY: PA.18 RHS120x60x4
Qty.: 2 pcs.
Scale: 1:10



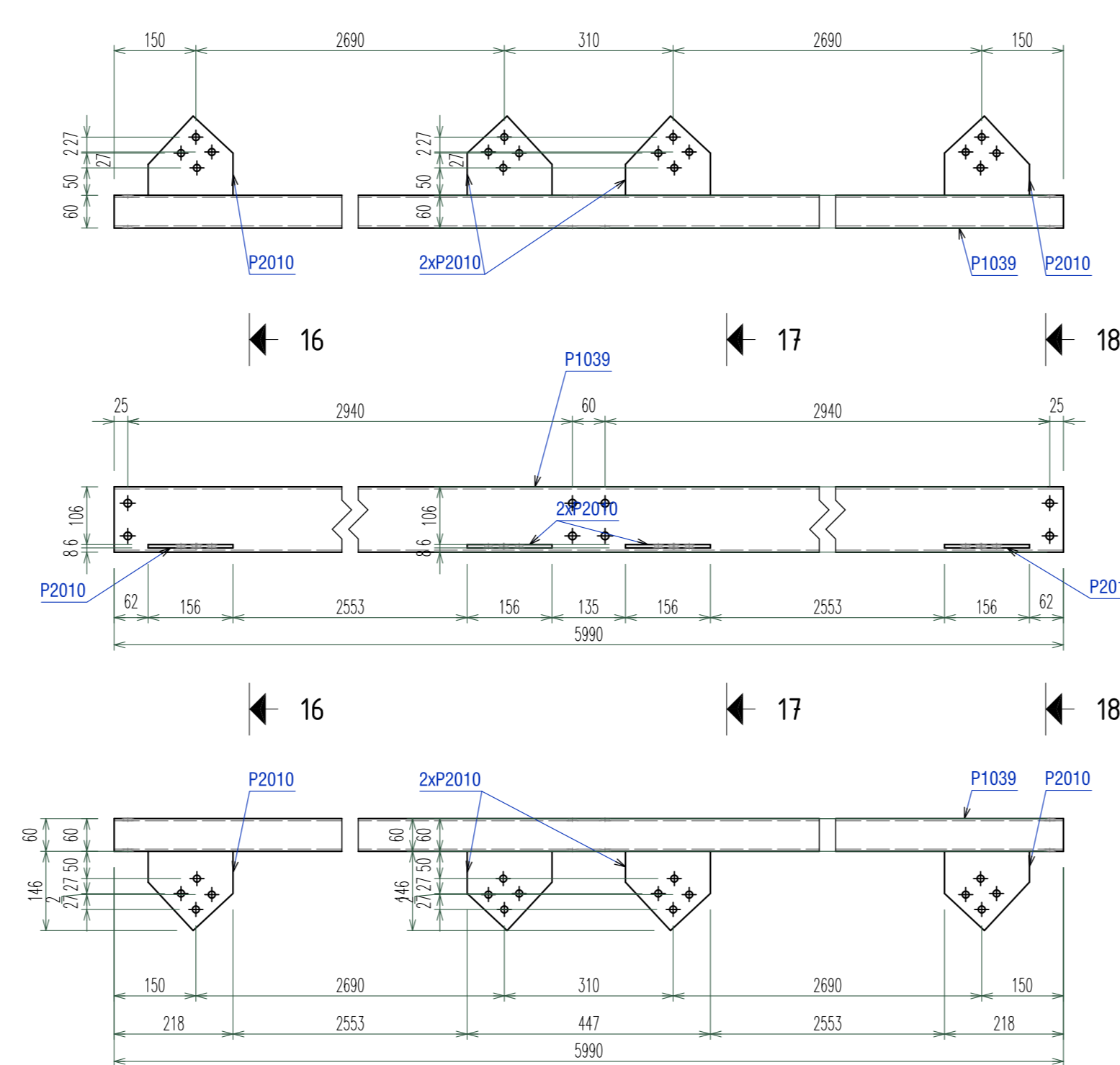
ASSEMBLY: PA.21 RHS120x60x4
Qty.: 2 pcs.
Scale: 1:10



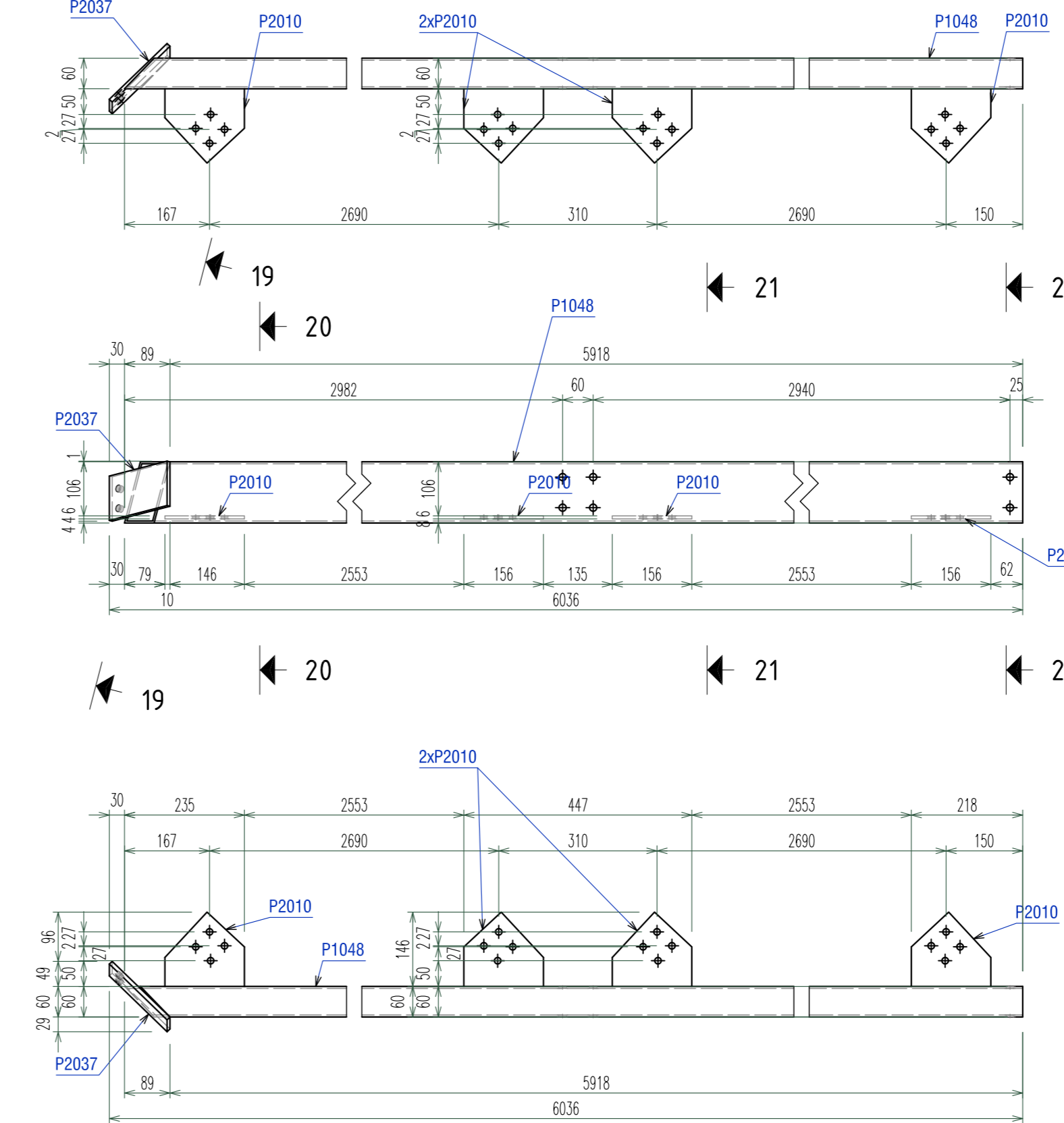
ASSEMBLY: PA.20 RHS120x60x4
Qty.: 2 pcs.
Scale: 1:10



ASSEMBLY: PA.22 RHS120x60x4
Qty.: 2 pcs.
Scale: 1:10

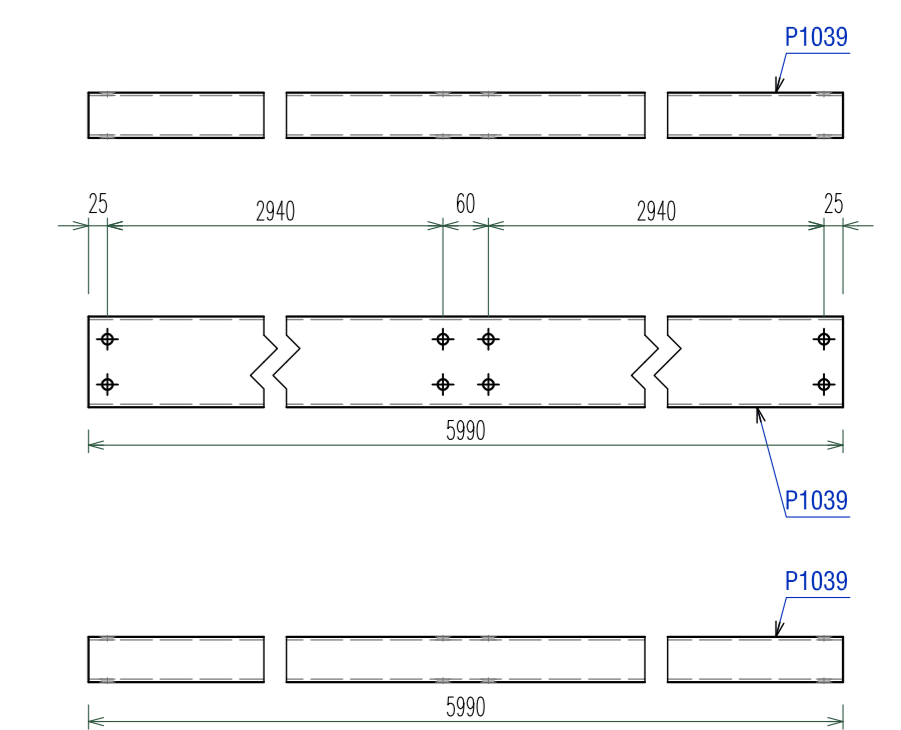


ASSEMBLY: PA.23 RHS120x60x4
Qty.: 2 pcs.
Scale: 1:10



Mark	Quantity	Description	Length	Grade	Part weight	Total weight
PA.15	2	RHS120x60x4				
P1046	2	RHS120x60x4	3677	S355	38.61	77.22
P2015	4	PL 6x146x337	337	S355	2.07	8.28
P2023	2	PL 8x120x160	160	S355	1.21	2.41
		One assembly weight:			43.96	87.92
PA.16	2	RHS120x60x4				
P1038	2	RHS120x60x4	11900	S355	125.89	251.79
P2021	16	PL 6x146x156	156	S355	0.78	12.51
		One assembly weight:			132.15	264.3
PA.17	2	RHS120x60x4				
P1038	2	RHS120x60x4	9377	S355	98.46	196.92
P2015	12	PL 6x146x337	337	S355	2.07	24.88
P2023	2	PL 8x120x160	160	S355	1.21	2.41
		One assembly weight:			112.11	224.21
PA.18	2	RHS120x60x4				
P1039	2	RHS120x60x4	5990	S355	62.89	125.79
P2021	8	PL 6x146x156	156	S355	0.78	6.25
		One assembly weight:			66.02	132.04
PA.19	2	RHS120x60x4				
P1039	2	RHS120x60x4	5990	S355	62.89	125.79
P2015	8	PL 6x146x337	337	S355	2.07	16.59
		One assembly weight:			71.19	142.38
PA.20	2	RHS120x60x4				
P1039	2	RHS120x60x4	5990	S355	62.89	125.79
P2015	8	PL 6x146x337	337	S355	2.07	16.59
		One assembly weight:			71.19	142.38
PA.21	2	RHS120x60x4				
P1032	2	RHS120x60x4	5324	S355	55.9	111.81
P2037	2	PL 8x90x160	160	S355	0.9	1.81
		One assembly weight:			56.81	113.62
PA.22	2	RHS120x60x4				
P1039	2	RHS120x60x4	5990	S355	62.89	125.79
P2010	8	PL 6x146x156	156	S355	0.78	6.23
		One assembly weight:			66.01	132.02
PA.23	2	RHS120x60x4				
P1048	2	RHS120x60x4	6007	S355	63.07	126.14
P2037	2	PL 8x90x160	160	S355	0.9	1.81
P2010	8	PL 6x146x156	156	S355	0.78	6.23
		One assembly weight:			67.09	134.17
		Combined Total				1356.45

ASSEMBLY: PA.19 RHS120x60x4
Qty.: 2 pcs.
Scale: 1:10



NOTE CONFECTIE METALICA

- Condițiile tehnice de calitate vor respecta prevederile SR EN 1090-2: Executarea structurilor din oțel și aluminiu. Partea 2: Cerințe tehnice pentru structuri de oțel. Clasa de execuție a structurilor metalice este EXC 3.
- Toleranțele la execuția în uzină a elementelor cu dimensiuni:
 - < 5.00m - 0.50mm / > 5.00m - 1.00mm
- Nivelul de acceptare pentru îmbinările sudate este "B" pentru condițiile de sudare în adâncime și "C" pentru condițiile de sudare în relief. În conformitate cu normativul C150-1999.
- Dacă nu se specifică altfel în desen sudurile se vor executa în relief cu grosimea egală cu 0.7a_{max}, unde a_{max} reprezintă grosimea maximă a elementelor care se sudază, pe toată lungimea de contact a acestora.
- Plățile de capăt se vor suda cu sudură în adâncime. În K cu patul sudurii total sau cu sudură în V și resădarea rădăcinii.
- În absența de condiții montaj se va face obligatoriu presămbinarea transverșelor și se vor verifica dimensiunile ansamblului. Orice negativitate de date sau de oțel va fi semnalată proiectantului. Controlorul este direct responsabil pentru asigurarea stabilității structurii pe durata montajului acesteia.
- Toate cotele sunt date în mm, cu excepția cotelor de nivel care sunt date în m.
- Procedura de sudare a structurilor metalice este: GP 1211-2013. Clasa de executabilitate: C2 - slabă. Pentru structuri deschise amplasate la exterior expuse precipitațiilor se recomandă zincarea termică. În cazul structurilor zincate termic, în elementele închise se prevăd obligatoriu gauri de zincare.

MATERIALE CONFECTIE METALICA / STEEL STRUCTURE MATERIALS:

ELEMENT:	MATERIAL:	STANDARD:
OȚEL LAMINAT STRUCTURA METALICA	S355J0 (H) / S235JR (H) - laminat	SR EN 10025, SR EN 10210, SR EN 10219
Structural steel	S355J0 - profile cu patet sudat	SR EN 10146
ORGANE DE ASAMBLARE	GR 10.9 - șuruburi înșurubate	S1818-1:2009
Rothing assemblies	GR 10.9 - șuruburi înșurubate	EN ISO 4017
SURUBURI DE ANCORAJ	S355J0 - șuruburi înșurubate	SR EN 10002
Anchor bolts	S355J0 - șuruburi înșurubate	SR EN 10002

MOMENTE DE STRĂGERE PENTRU ORGANELE DE ASAMBLARE

Nr.	Dimensiuni nominal	Grup	MOMENT FINAL DE STRĂGERE (Nm)	50%-70% DIN MOMENTUL FINAL DE STRĂGERE (Nm)	Nc.	Dimensiuni nominal	Grup	MOMENT FINAL DE STRĂGERE (Nm)	50%-70% DIN MOMENTUL FINAL DE STRĂGERE (Nm)
1	M12	10.9	100	50-70	5	M24	10.9	800	400-560
2	M16	10.9	250	125-175	6	M27	10.9	1250	625-875
3	M20	10.9	400	200-280	7	M30	10.9	1650	825-1155

LEGENDA DENUMIRI PROFILE SI TABLE / PROFILES & PLATES NAMES:

PROFIL / PROFILE	DESCRIȚIE / DESCRIPTION
RHS, I, V	- Trusa patrulateră/rectangulară (Square/rectangular hollow section)
RD, T, D, RHSO	- Trusa rotundă (Circular hollow section)
FL	- Plătușă (Flat bar)
L, LMP	- Cornier (Angle profile)
U, UMP, UPE	- Profil U (Channel profile)
I, PE, IPN	- Profil I (I profile)
HEA, HEB	- Profil I cu tablă lată (Wide flanges I profile)
C, Z	- Profil C sau Z format în rece (Cold-rolled C or Z profile)
TG, PL	- Tablă groasă (Thick plate)
RD	- Bară din oțel rotund (Round bar)

PROIECTANT GENERAL
PR: EXPERT DESIGN

PROIECTANT STRUCTURAL
ALCO INGENIERIE

PROIECT
EXTINDEREA PE VERTICALA (MANSARDARE) SI DOTARE A CLĂDIRII ȘCOLII GIMNAZIALE MIHAIL COȘTIN ȘI ADAPTAREA SISTEMULUI DE ÎNCĂZIRE LA EVOLUȚIA TEHNOLOGICĂ

RESPONSABILITĂȚI
SEF PROIECT: Ing. M. Uroșkoș
PROIECTANT: Ing. Cosmin Alexandru
VERIFICAT: Ing. Cosmin Alexandru

RESPONSABILITĂȚI
SEF PROIECT: Ing. M. Uroșkoș
PROIECTANT: Ing. Cosmin Alexandru
VERIFICAT: Ing. Cosmin Alexandru

PROIECT
EXTINDEREA PE VERTICALA (MANSARDARE) SI DOTARE A CLĂDIRII ȘCOLII GIMNAZIALE MIHAIL COȘTIN ȘI ADAPTAREA SISTEMULUI DE ÎNCĂZIRE LA EVOLUȚIA TEHNOLOGICĂ

RESPONSABILITĂȚI
SEF PROIECT: Ing. M. Uroșkoș
PROIECTANT: Ing. Cosmin Alexandru
VERIFICAT: Ing. Cosmin Alexandru

PROIECT
EXTINDEREA PE VERTICALA (MANSARDARE) SI DOTARE A CLĂDIRII ȘCOLII GIMNAZIALE MIHAIL COȘTIN ȘI ADAPTAREA SISTEMULUI DE ÎNCĂZIRE LA EVOLUȚIA TEHNOLOGICĂ

RESPONSABILITĂȚI
SEF PROIECT: Ing. M. Uroșkoș
PROIECTANT: Ing. Cosmin Alexandru
VERIFICAT: Ing. Cosmin Alexandru

PROIECT
EXTINDEREA PE VERTICALA (MANSARDARE) SI DOTARE A CLĂDIRII ȘCOLII GIMNAZIALE MIHAIL COȘTIN ȘI ADAPTAREA SISTEMULUI DE ÎNCĂZIRE LA EVOLUȚIA TEHNOLOGICĂ

RESPONSABILITĂȚI
SEF PROIECT: Ing. M. Uroșkoș
PROIECTANT: Ing. Cosmin Alexandru
VERIFICAT: Ing. Cosmin Alexandru

PROIECT
EXTINDEREA PE VERTICALA (MANSARDARE) SI DOTARE A CLĂDIRII ȘCOLII GIMNAZIALE MIHAIL COȘTIN ȘI ADAPTAREA SISTEMULUI DE ÎNCĂZIRE LA EVOLUȚIA TEHNOLOGICĂ

RESPONSABILITĂȚI
SEF PROIECT: Ing. M. Uroșkoș
PROIECTANT: Ing. Cosmin Alexandru
VERIFICAT: Ing. Cosmin Alexandru

PROIECT
EXTINDEREA PE VERTICALA (MANSARDARE) SI DOTARE A CLĂDIRII ȘCOLII GIMNAZIALE MIHAIL COȘTIN ȘI ADAPTAREA SISTEMULUI DE ÎNCĂZIRE LA EVOLUȚIA TEHNOLOGICĂ

RESPONSABILITĂȚI
SEF PROIECT: Ing. M. Uroșkoș
PROIECTANT: Ing. Cosmin Alexandru
VERIFICAT: Ing. Cosmin Alexandru

PROIECT
EXTINDEREA PE VERTICALA (MANSARDARE) SI DOTARE A CLĂDIRII ȘCOLII GIMNAZIALE MIHAIL COȘTIN ȘI ADAPTAREA SISTEMULUI DE ÎNCĂZIRE LA EVOLUȚIA TEHNOLOGICĂ

RESPONSABILITĂȚI
SEF PROIECT: Ing. M. Uroșkoș
PROIECTANT: Ing. Cosmin Alexandru
VERIFICAT: Ing. Cosmin Alexandru

PROIECT
EXTINDEREA PE VERTICALA (MANSARDARE) SI DOTARE A CLĂDIRII ȘCOLII GIMNAZIALE MIHAIL COȘTIN ȘI ADAPTAREA SISTEMULUI DE ÎNCĂZIRE LA EVOLUȚIA TEHNOLOGICĂ

RESPONSABILITĂȚI
SEF PROIECT: Ing. M. Uroșkoș
PROIECTANT: Ing. Cosmin Alexandru
VERIFICAT: Ing. Cosmin Alexandru

PROIECT
EXTINDEREA PE VERTICALA (MANSARDARE) SI DOTARE A CLĂDIRII ȘCOLII GIMNAZIALE MIHAIL COȘTIN ȘI ADAPTAREA SISTEMULUI DE ÎNCĂZIRE LA EVOLUȚIA TEHNOLOGICĂ

RESPONSABILITĂȚI
SEF PROIECT: Ing. M. Uroșkoș
PROIECTANT: Ing. Cosmin Alexandru
VERIFICAT: Ing. Cosmin Alexandru

PROIECT
EXTINDEREA PE VERTICALA (MANSARDARE) SI DOTARE A CLĂDIRII ȘCOLII GIMNAZIALE MIHAIL COȘTIN ȘI ADAPTAREA SISTEMULUI DE ÎNCĂZIRE LA EVOLUȚIA TEHNOLOGICĂ

RESPONSABILITĂȚI
SEF PROIECT: Ing. M. Uroșkoș
PROIECTANT: Ing. Cosmin Alexandru
VERIFICAT: Ing. Cosmin Alexandru

PROIECT
EXTINDEREA PE VERTICALA (MANSARDARE) SI DOTARE A CLĂDIRII ȘCOLII GIMNAZIALE MIHAIL COȘTIN ȘI ADAPTAREA SISTEMULUI DE ÎNCĂZIRE LA EVOLUȚIA TEHNOLOGICĂ

RESPONSABILITĂȚI
SEF PROIECT: Ing. M. Uroșkoș
PROIECTANT: Ing. Cosmin Alexandru
VERIFICAT: Ing. Cosmin Alexandru

PROIECT
EXTINDEREA PE VERTICALA (MANSARDARE) SI DOTARE A CLĂDIRII ȘCOLII GIMNAZIALE MIHAIL COȘTIN ȘI ADAPTAREA SISTEMULUI DE ÎNCĂZIRE LA EVOLUȚIA TEHNOLOGICĂ

RESPONSABILITĂȚI
SEF PROIECT: Ing. M. Uroșkoș
PROIECTANT: Ing. Cosmin Alexandru
VERIFICAT: Ing. Cosmin Alexandru

PROIECT
EXTINDEREA PE VERTICALA (MANSARDARE) SI DOTARE A CLĂDIRII ȘCOLII GIMNAZIALE MIHAIL COȘTIN ȘI ADAPTAREA SISTEMULUI DE ÎNCĂZIRE LA EVOLUȚIA TEHNOLOGICĂ

RESPONSABILITĂȚI
SEF PROIECT: Ing. M. Uroșkoș
PROIECTANT: Ing. Cosmin Alexandru
VERIFICAT: Ing. Cosmin Alexandru

PROIECT
EXTINDEREA PE VERTICALA (MANSARDARE) SI DOTARE A CLĂDIRII ȘCOLII GIMNAZIALE MIHAIL COȘTIN ȘI ADAPTAREA SISTEMULUI DE ÎNCĂZIRE LA EVOLUȚIA TEHNOLOGICĂ

RESPONSABILITĂȚI
SEF PROIECT: Ing. M. Uroșkoș
PROIECTANT: Ing. Cosmin Alexandru
VERIFICAT: Ing. Cosmin Alexandru

PROIECT
EXTINDEREA PE VERTICALA (MANSARDARE) SI DOTARE A CLĂDIRII ȘCOLII GIMNAZIALE MIHAIL COȘTIN ȘI ADAPTAREA SISTEMULUI DE ÎNCĂZIRE LA EVOLUȚIA TEHNOLOGICĂ

RESPONSABILITĂȚI
SEF PROIECT: Ing. M. Uroșkoș
PROIECTANT: Ing. Cosmin Alexandru
VERIFICAT: Ing. Cosmin Alexandru

PROIECT
EXTINDEREA PE VERTICALA (MANSARDARE) SI DOTARE A CLĂDIRII ȘCOLII GIMNAZIALE MIHAIL COȘTIN ȘI ADAPTAREA SISTEMULUI DE ÎNCĂZIRE LA EVOLUȚIA TEHNOLOGICĂ

RESPONSABILITĂȚI
SEF PROIECT: Ing. M. Uroșkoș
PROIECTANT: Ing. Cosmin Alexandru
VERIFICAT: Ing. Cosmin Alexandru

PROIECT
EXTINDEREA PE VERTICALA (MANSARDARE) SI DOTARE A CLĂDIRII ȘCOLII GIMNAZIALE MIHAIL COȘTIN ȘI ADAPTAREA SISTEMULUI DE ÎNCĂZIRE LA EVOLUȚIA TEHNOLOGICĂ

RESPONSABILITĂȚI
SEF PROIECT: Ing. M. Uroșkoș
PROIECTANT: Ing. Cosmin Alexandru
VERIFICAT: Ing. Cosmin Alexandru

PROIECT
EXTINDEREA PE VERTICALA (MANSARDARE) SI DOTARE A CLĂDIRII ȘCOLII GIMNAZIALE MIHAIL COȘTIN ȘI ADAPTAREA SISTEMULUI DE ÎNCĂZIRE LA EVOLUȚIA TEHNOLOGICĂ

RESPONSABILITĂȚI
SEF PROIECT: Ing. M. Uroșkoș
PROIECTANT: Ing. Cosmin Alexandru
VERIFICAT: Ing. Cosmin Alexandru

PROIECT
EXTINDEREA PE VERTICALA (MANSARDARE) SI DOTARE A CLĂDIRII ȘCOLII GIMNAZIALE MIHAIL COȘTIN ȘI ADAPTAREA SISTEMULUI DE ÎNCĂZIRE LA EVOLUȚIA TEHNOLOGICĂ

RESPONSABILITĂȚI
SEF PROIECT: Ing. M. Uroșkoș
PROIECTANT: Ing. Cosmin Alexandru
VERIFICAT: Ing. Cosmin Alexandru

PROIECT
EXTINDEREA PE VERTICALA (MANSARDARE) SI DOTARE A CLĂDIRII ȘCOLII GIMNAZIALE MIHAIL COȘTIN ȘI ADAPTAREA SISTEMULUI DE ÎNCĂZIRE LA EVOLUȚIA TEHNOLOGICĂ

RESPONSABILITĂȚI
SEF PROIECT: Ing. M. Uroșkoș
PROIECTANT: Ing. Cosmin Alexandru
VERIFICAT: Ing. Cosmin Alexandru

PROIECT
EXTINDEREA PE VERTICALA (MANSARDARE) SI DOTARE A CLĂDIRII ȘCOLII GIMNAZIALE MIHAIL COȘTIN ȘI ADAPTAREA SISTEMULUI DE ÎNCĂZIRE LA EVOLUȚIA TEHNOLOGICĂ

RESPONSABILITĂȚI
SEF PROIECT: Ing. M. Uroșkoș
PROIECTANT: Ing. Cosmin Alexandru
VERIFICAT: Ing. Cosmin Alexandru

PROIECT
EXTINDEREA PE VERTICALA (MANSARDARE) SI DOTARE A CLĂDIRII ȘCOLII GIMNAZIALE MIHAIL COȘTIN ȘI ADAPTAREA SISTEMULUI DE ÎNCĂZIRE LA EVOLUȚIA TEHNOLOGICĂ

RESPONSABILITĂȚI
SEF PROIECT: Ing. M. Uroșkoș
PROIECTANT: Ing. Cosmin Alexandru
VERIFICAT: Ing. Cosmin Alexandru

PROIECT
EXTINDEREA PE VERTICALA (MANSARDARE) SI DOTARE A CLĂDIRII ȘCOLII GIMNAZIALE MIHAIL COȘTIN ȘI ADAPTAREA SISTEMULUI DE ÎNCĂZIRE LA EVOLUȚIA TEHNOLOGICĂ

RESPONSABILITĂȚI
SEF PROIECT: Ing. M. Uroșkoș
PROIECTANT: Ing. Cosmin Alexandru
VERIFICAT: Ing. Cosmin Alexandru

PROIECT
EXTINDEREA PE VERTICALA (MANSARDARE) SI DOTARE A CLĂDIRII ȘCOLII GIMNAZIALE MIHAIL COȘTIN ȘI ADAPTAREA SISTEMULUI DE ÎNCĂZIRE LA EVOLUȚIA TEHNOLOGICĂ

RESPONSABILITĂȚI
SEF PROIECT: Ing. M. Uroșkoș
PROIECTANT: Ing. Cosmin Alexandru
VERIFICAT: Ing. Cosmin Alexandru

PROIECT
EXTINDEREA PE VERTICALA (MANSARDARE) SI DOTARE A CLĂDIRII ȘCOLII GIMNAZIALE MIHAIL COȘTIN ȘI ADAPTAREA SISTEMULUI DE ÎNCĂZIRE LA EVOLUȚIA TEHNOLOGICĂ

RESPONSABILITĂȚI
SEF PROIECT: Ing. M. Uroșkoș
PROIECTANT: Ing. Cosmin Alexandru
VERIFICAT: Ing. Cosmin Alexandru

PROIECT
EXTINDEREA PE VERTICALA (MANSARDARE) SI DOTARE A CLĂDIRII ȘCOLII GIMNAZIALE MIHAIL COȘTIN ȘI ADAPTAREA SISTEMULUI DE ÎNCĂZIRE LA EVOLUȚIA TEHNOLOGICĂ

RESPONSABILITĂȚI
SEF PROIECT: Ing. M. Uroșkoș
PROIECTANT: Ing. Cosmin Alexandru
VERIFICAT: Ing. Cosmin Alexandru

PROIECT
EXTINDEREA PE VERTICALA (MANSARDARE) SI DOTARE A CLĂDIRII ȘCOLII GIMNAZIALE MIHAIL COȘTIN ȘI ADAPTAREA SISTEMULUI DE ÎNCĂZIRE LA EVOLUȚIA TEHNOLOGICĂ

RESPONSABILITĂȚI
SEF PROIECT: Ing. M. Uroșkoș
PROIECTANT: Ing. Cosmin Alexandru
VERIFICAT: Ing. Cosmin Alexandru

PROIECT
EXTINDEREA PE VERTICALA (MANSARDARE) SI DOTARE A CLĂDIRII ȘCOLII GIMNAZIALE MIHAIL COȘTIN ȘI ADAPTAREA SISTEMULUI DE ÎNCĂZIRE LA EVOLUȚIA TEHNOLOGICĂ

RESPONSABILITĂȚI
SEF PROIECT: Ing. M. Uroșkoș
PROIECTANT: Ing. Cosmin Alexandru
VERIFICAT: Ing. Cosmin Alexandru

PROIECT
EXTINDEREA PE VERTICALA (MANSARDARE) SI DOTARE A CLĂDIRII ȘCOLII GIMNAZIALE MIHAIL COȘTIN ȘI ADAPTAREA SISTEMULUI DE ÎNCĂZIRE LA EVOLUȚIA TEHNOLOGICĂ

RESPONSABILITĂȚI
SEF PROIECT: Ing. M. Uroșkoș
PROIECTANT: Ing. Cosmin Alexandru
VERIFICAT: Ing. Cosmin Alexandru

PROIECT
EXTINDEREA PE VERTICALA (MANSARDARE) SI DOTARE A CLĂDIRII ȘCOLII GIMNAZIALE MIHAIL COȘTIN ȘI ADAPTAREA SISTEMULUI DE ÎNCĂZIRE LA EVOLUȚIA TEHNOLOGICĂ

RESPONSABILITĂȚI
SEF PROIECT: Ing. M. Uroșkoș
PROIECTANT: Ing. Cosmin Alexandru
VERIFICAT: Ing. Cosmin Alexandru

PROIECT
EXTINDEREA PE VERTICALA (MANSARDARE) SI DOTARE A CLĂDIRII ȘCOLII GIMNAZIALE MIHAIL COȘTIN ȘI ADAPTAREA SISTEMULUI DE ÎNCĂZIRE LA EVOLUȚIA TEHNOLOGICĂ

RESPONSABILITĂȚI
SEF PROIECT: Ing. M. Uroșkoș
PROIECTANT: Ing. Cosmin Alexandru
VERIFICAT: Ing. Cosmin Alexandru

PROIECT
EXTINDEREA PE VERTICALA (MANSARDARE) SI DOTARE A CLĂDIRII ȘCOLII GIMNAZIALE MIHAIL COȘTIN ȘI ADAPTAREA SISTEMULUI DE ÎNCĂZIRE LA EVOLUȚIA TEHNOLOGICĂ

RESPONSABILITĂȚI
SEF PROIECT: Ing. M. Uroșkoș
PROIECTANT: Ing. Cosmin Alexandru
VERIFICAT: Ing. Cosmin Alexandru

PROIECT
EXTINDEREA PE VERTICALA (MANSARDARE) SI DOTARE A CLĂDIRII ȘCOLII GIMNAZIALE MIHAIL COȘTIN ȘI ADAPTAREA SISTEMULUI DE ÎNCĂZIRE LA EVOLUȚIA TEHNOLOGICĂ

RESPONSABILITĂȚI
SEF PROIECT: Ing. M. Uroșkoș
PROIECTANT: Ing. Cosmin Alexandru
VERIFICAT: Ing. Cosmin Alexandru

PROIECT
EXTINDEREA PE VERTICALA (MANSARDARE) SI DOTARE A CLĂDIRII ȘCOLII GIMNAZIALE MIHAIL COȘTIN ȘI ADAPTAREA SISTEMULUI DE ÎNCĂZIRE LA EVOLUȚIA TEHNOLOGICĂ

RESPONSABILITĂȚI
SEF PROIECT: Ing. M. Uroșkoș
PROIECTANT: Ing. Cosmin Alexandru
VERIFICAT: Ing. Cosmin Alexandru

PROIECT
EXTINDEREA PE VERTICALA (MANSARDARE) SI DOTARE A CLĂDIRII ȘCOLII GIMNAZIALE MIHAIL COȘTIN ȘI ADAPTAREA SISTEMULUI DE ÎNCĂZIRE LA EVOLUȚIA TEHNOLOGICĂ

RESPONSABILITĂȚI
SEF PROIECT: Ing. M. Uroșkoș
PROIECTANT: Ing. Cosmin Alexandru
VERIFICAT: Ing. Cosmin Alexandru

PROIECT
EXTINDEREA PE VERTICALA (MANSARDARE) SI DOTARE A CLĂDIRII ȘCOLII GIMNAZIALE MIHAIL COȘTIN ȘI ADAPTAREA SISTEMULUI DE ÎNCĂZIRE LA EVOLUȚIA TEHNOLOGICĂ

RESPONSABILITĂȚI
SEF PROIECT: Ing. M. Uroșkoș
PROIECTANT: Ing. Cosmin Alexandru
VERIFICAT: Ing. Cosmin Alexandru

PROIECT
EXTINDEREA PE VERTICALA (MANSARDARE) SI DOTARE A CLĂDIRII ȘCOLII GIMNAZIALE MIHAIL COȘTIN ȘI ADAPTAREA SISTEMULUI DE ÎNCĂZIRE LA EVOLUȚIA TEHNOLOGICĂ

RESPONSABILITĂȚI
SEF PROIECT: Ing. M. Uroșkoș
PROIECTANT: Ing. Cosmin Alexandru
VERIFICAT: Ing. Cosmin Alexandru

PROIECT
EXTINDEREA PE