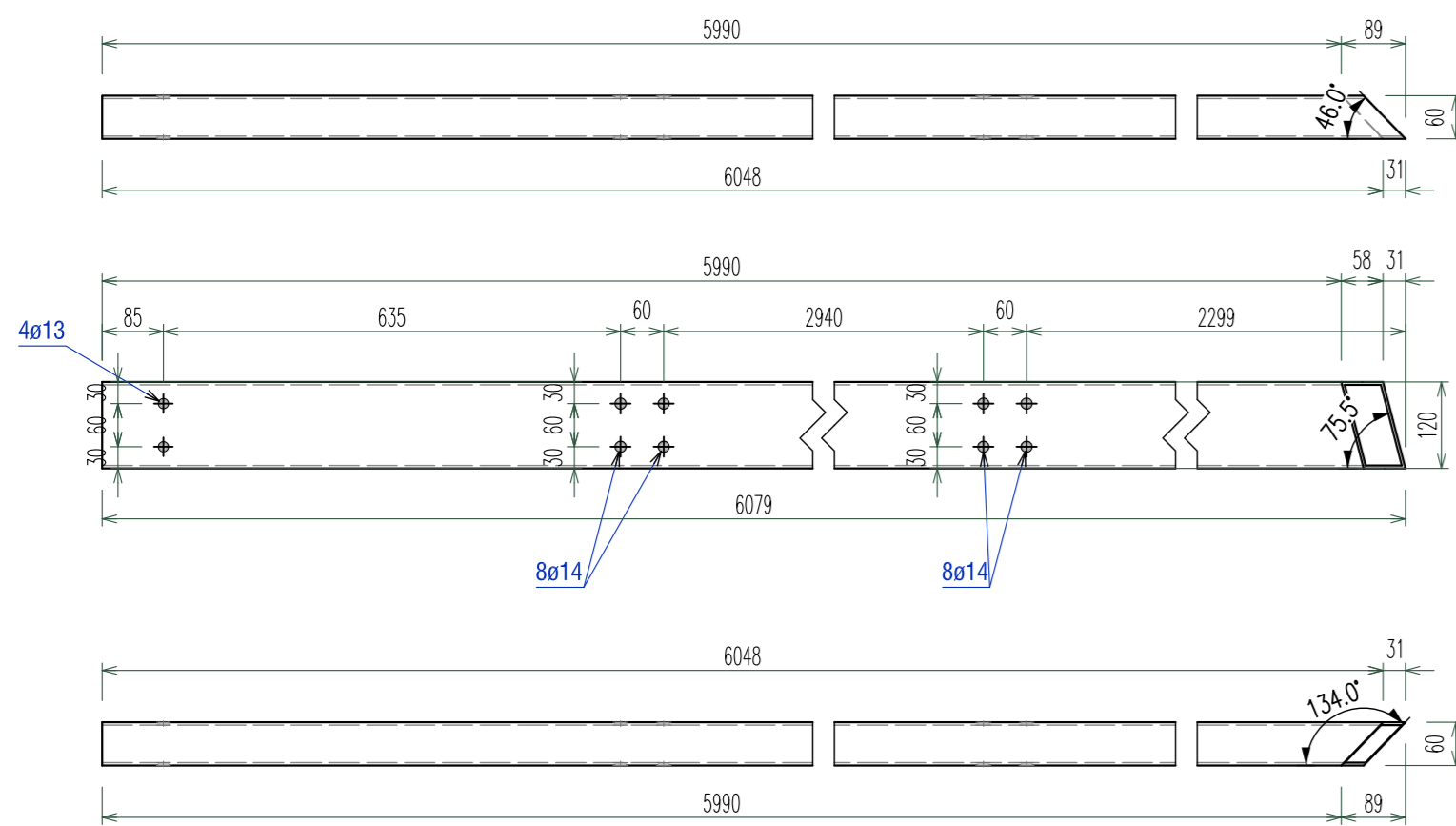
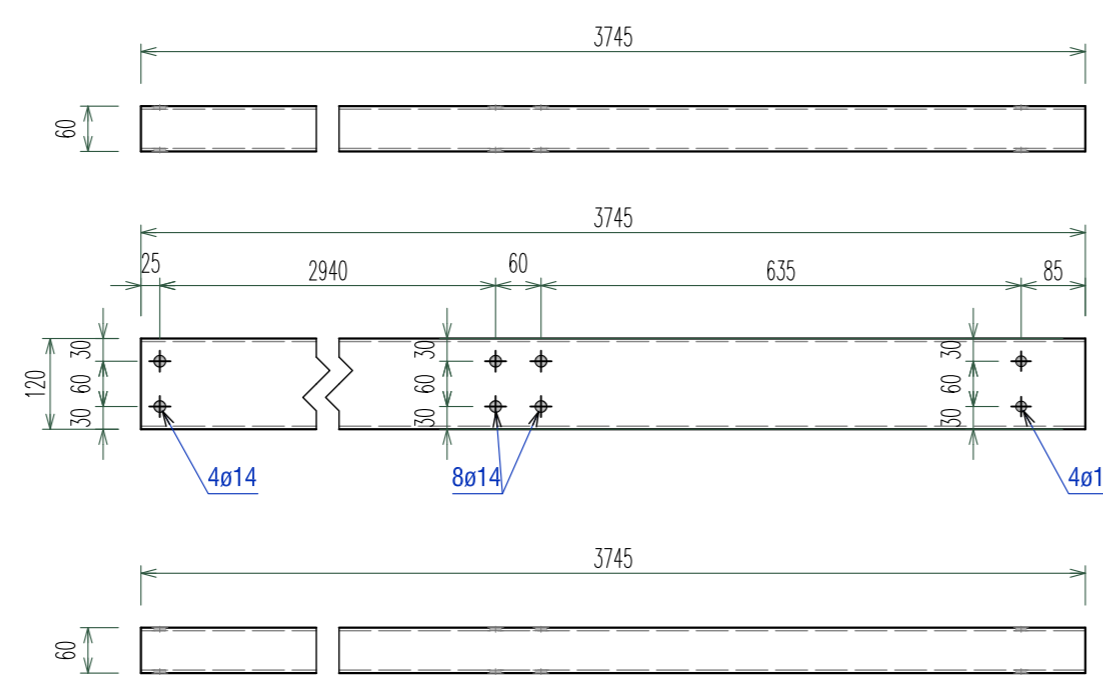


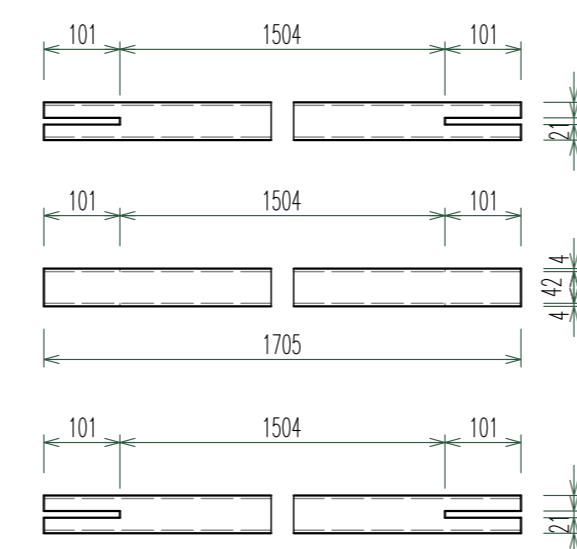
P1067 - RHS120x60x4
Qty.:1 / Material: S355
Sc.: 1:10



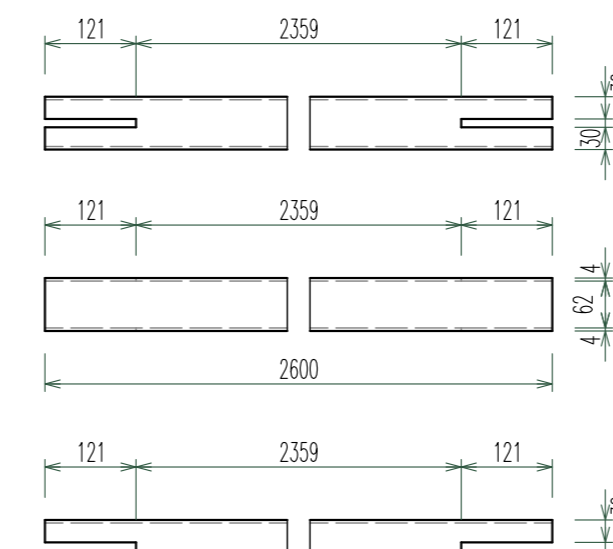
P1073 - RHS120x60x4
Qty.:1 / Material: S355
Sc.: 1:10



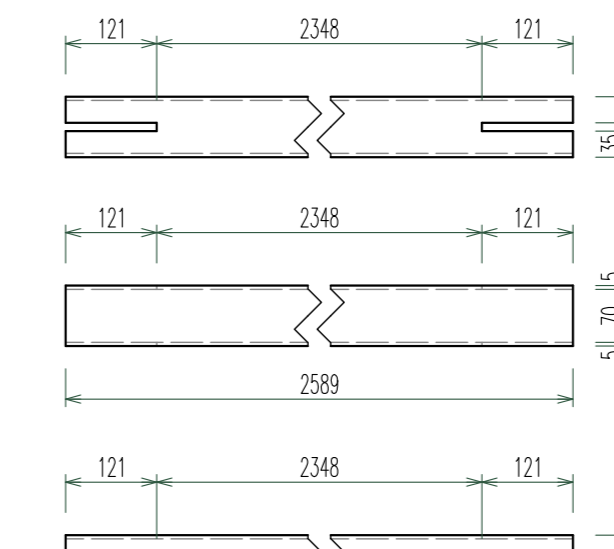
P1081 - RHS50x4
Qty.:287 / Material: S355
Sc.: 1:10



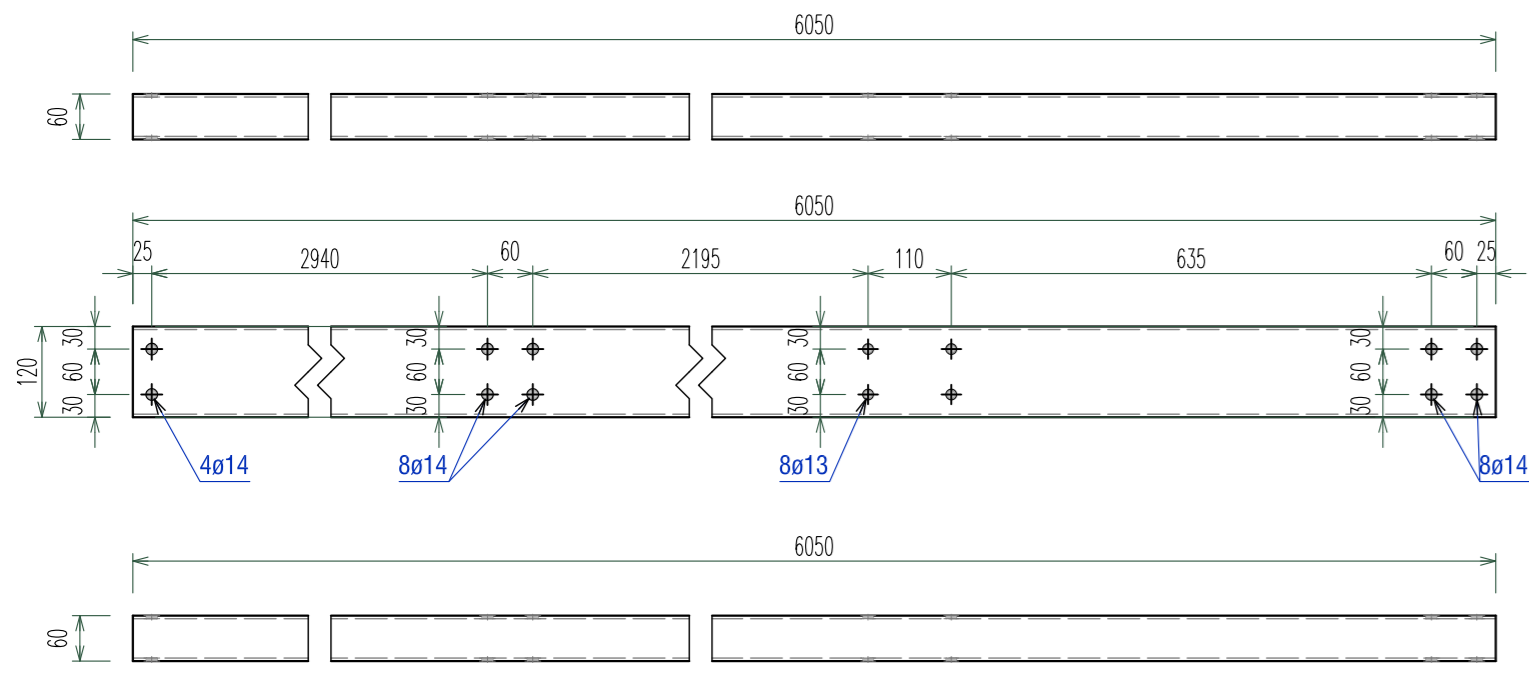
P1085 - RHS70x4
Qty.:109 / Material: S355
Sc.: 1:10



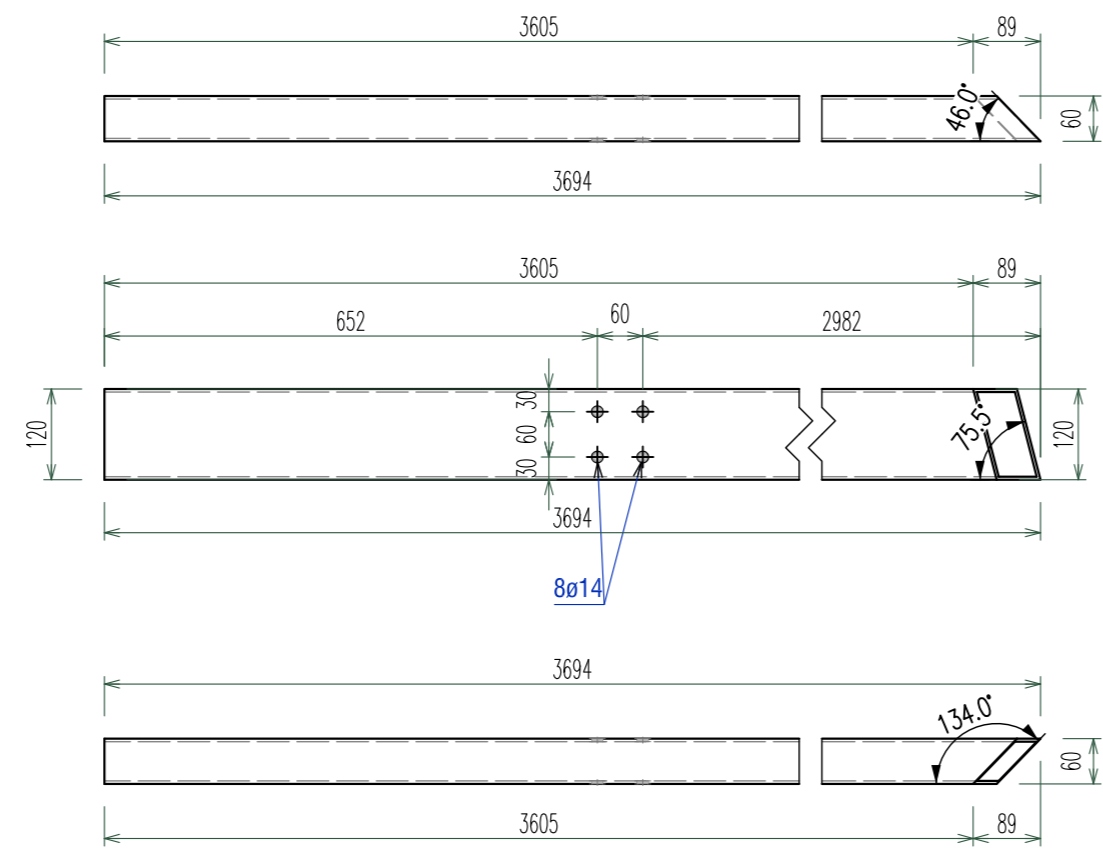
P1090 - RHS80x5
Qty.:1 / Material: S355
Sc.: 1:10



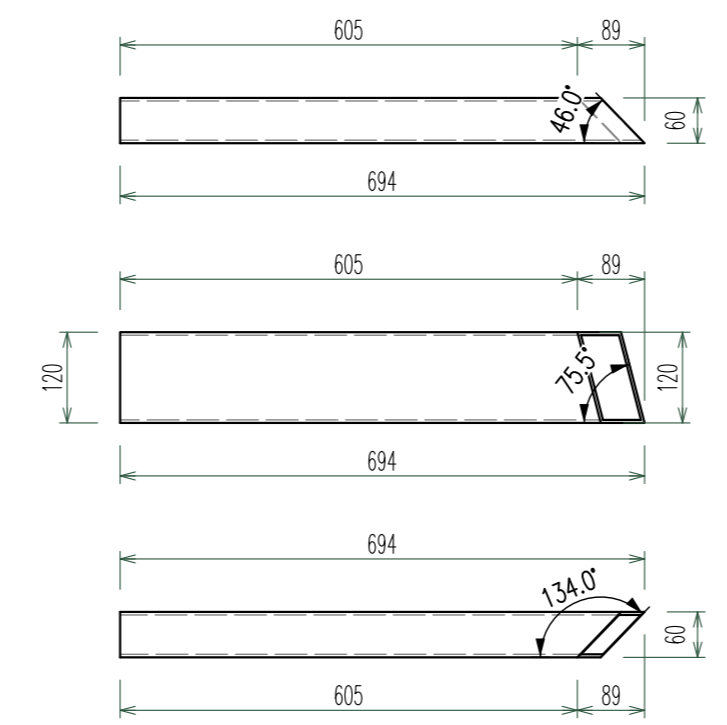
P1068 - RHS120x60x4
Qty.:1 / Material: S355
Sc.: 1:10



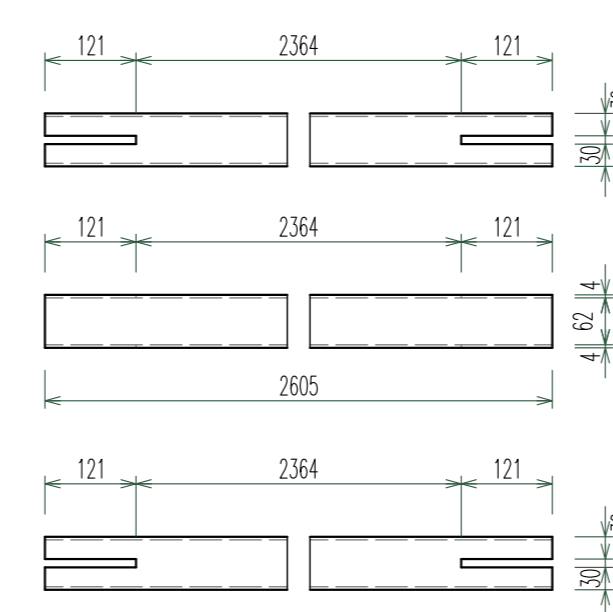
P1074 - RHS120x60x4
Qty.:1 / Material: S355
Sc.: 1:10



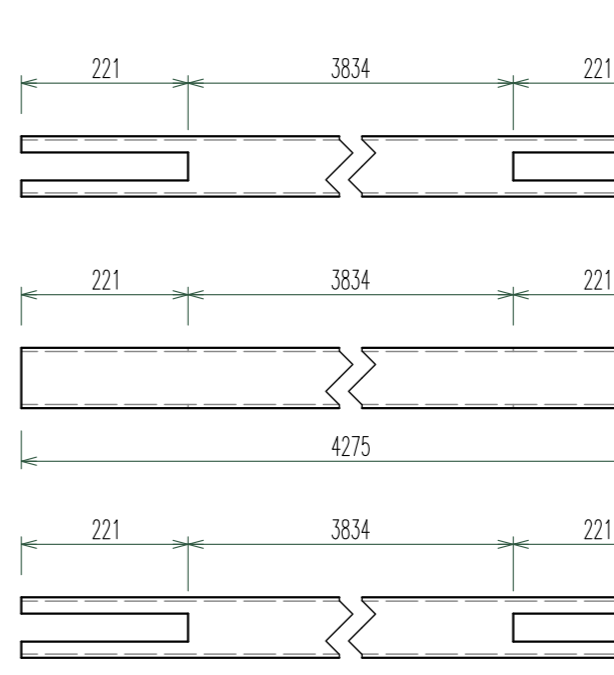
P1080 - RHS120x60x4
Qty.:1 / Material: S355
Sc.: 1:10



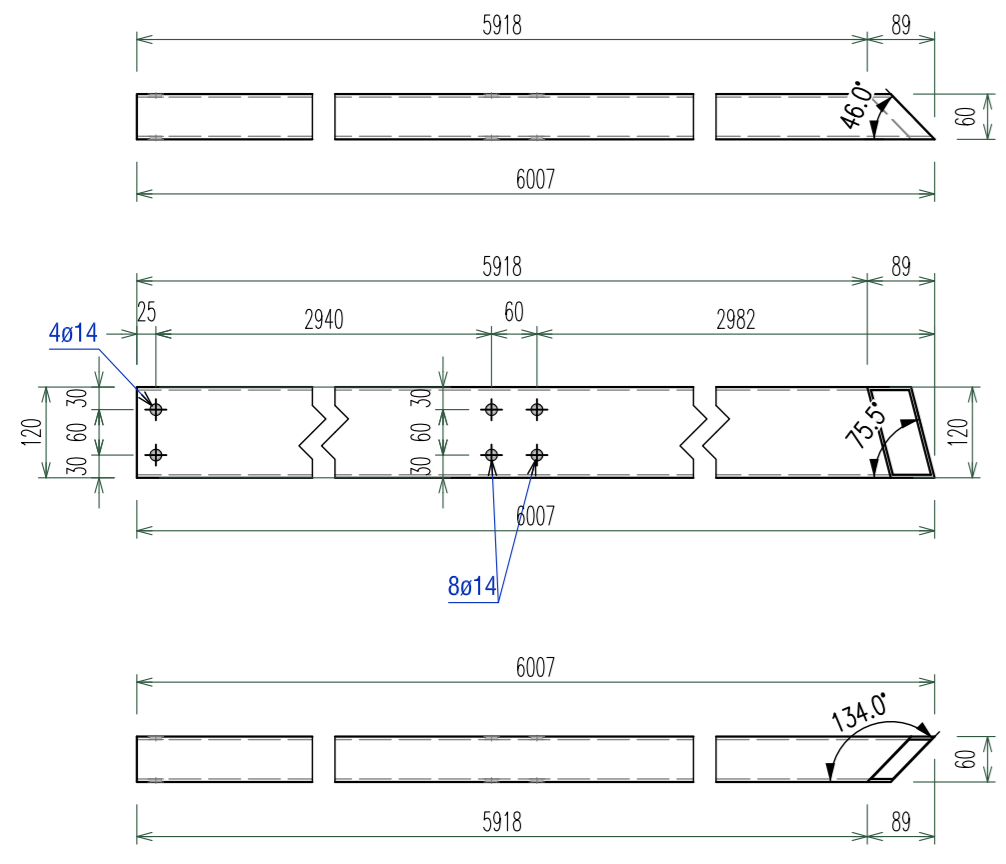
P1086 - RHS70x4
Qty.:3 / Material: S355
Sc.: 1:10



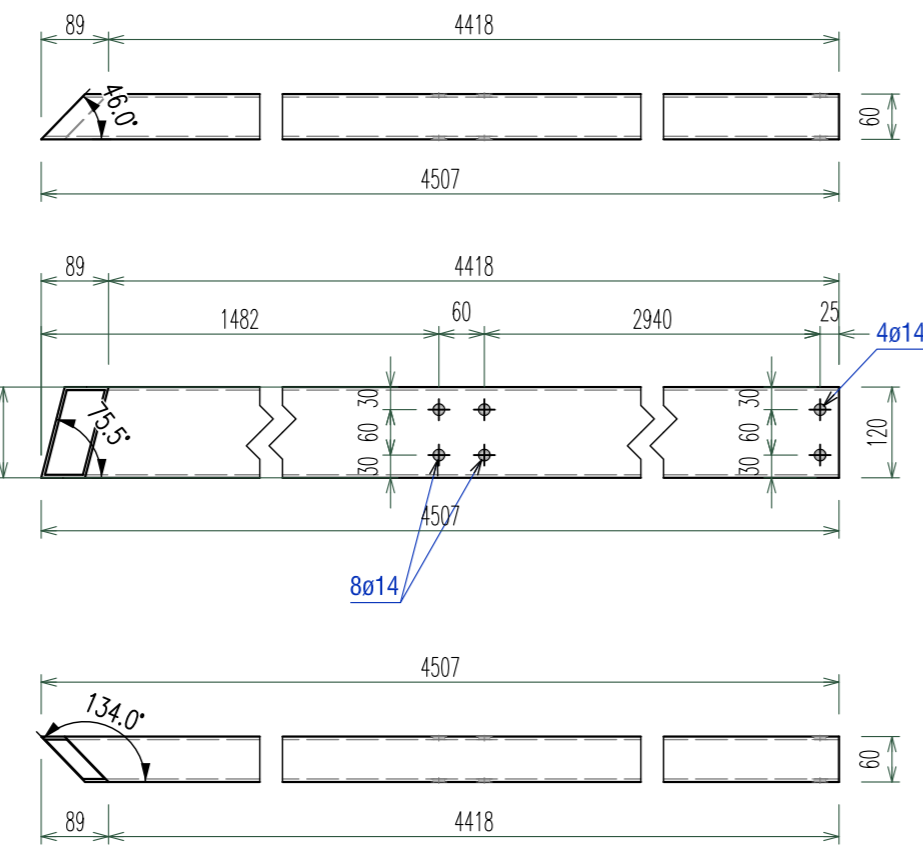
P1092 - RHS80x5
Qty.:31 / Material: S355
Sc.: 1:10



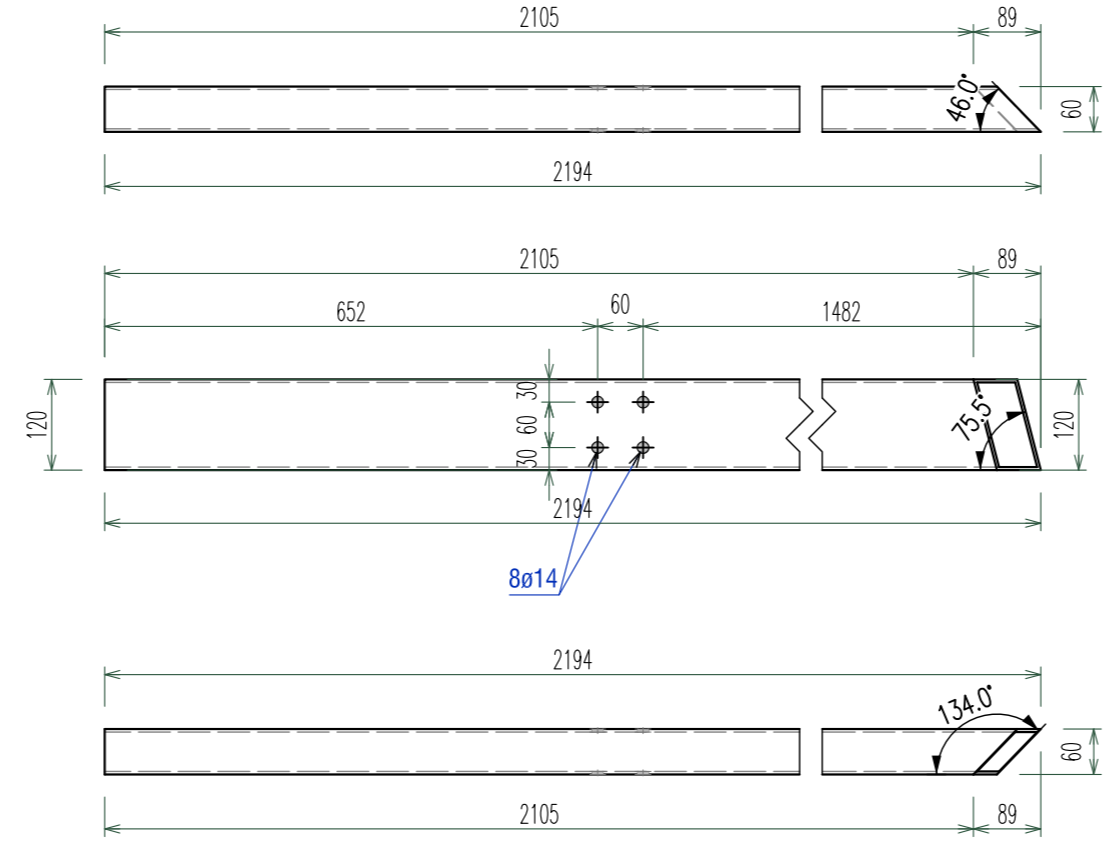
P1069 - RHS120x60x4
Qty.:1 / Material: S355
Sc.: 1:10



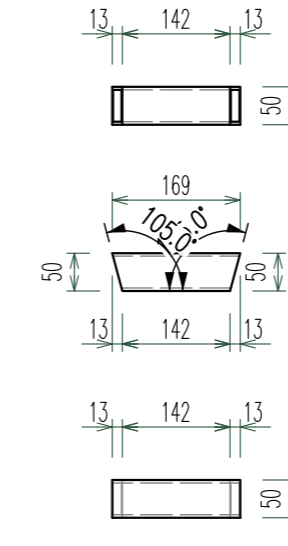
P1072 - RHS120x60x4
Qty.:1 / Material: S355
Sc.: 1:10



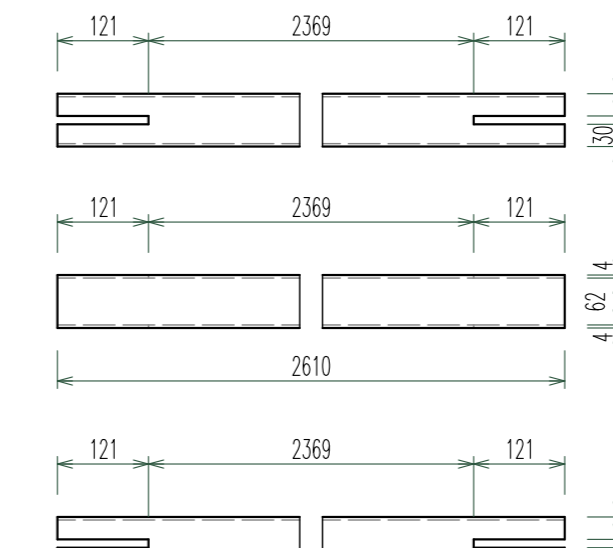
P1077 - RHS120x60x4
Qty.:1 / Material: S355
Sc.: 1:10



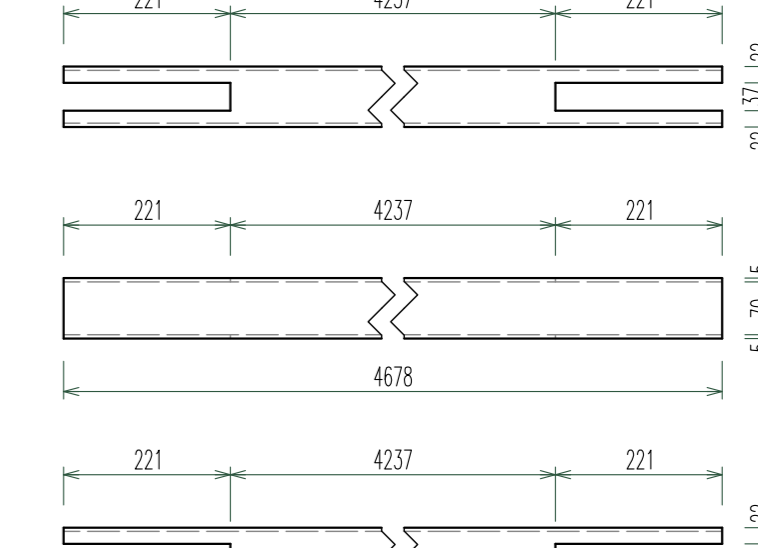
P1083 - RHS50x4
Qty.:23 / Material: S355
Sc.: 1:10



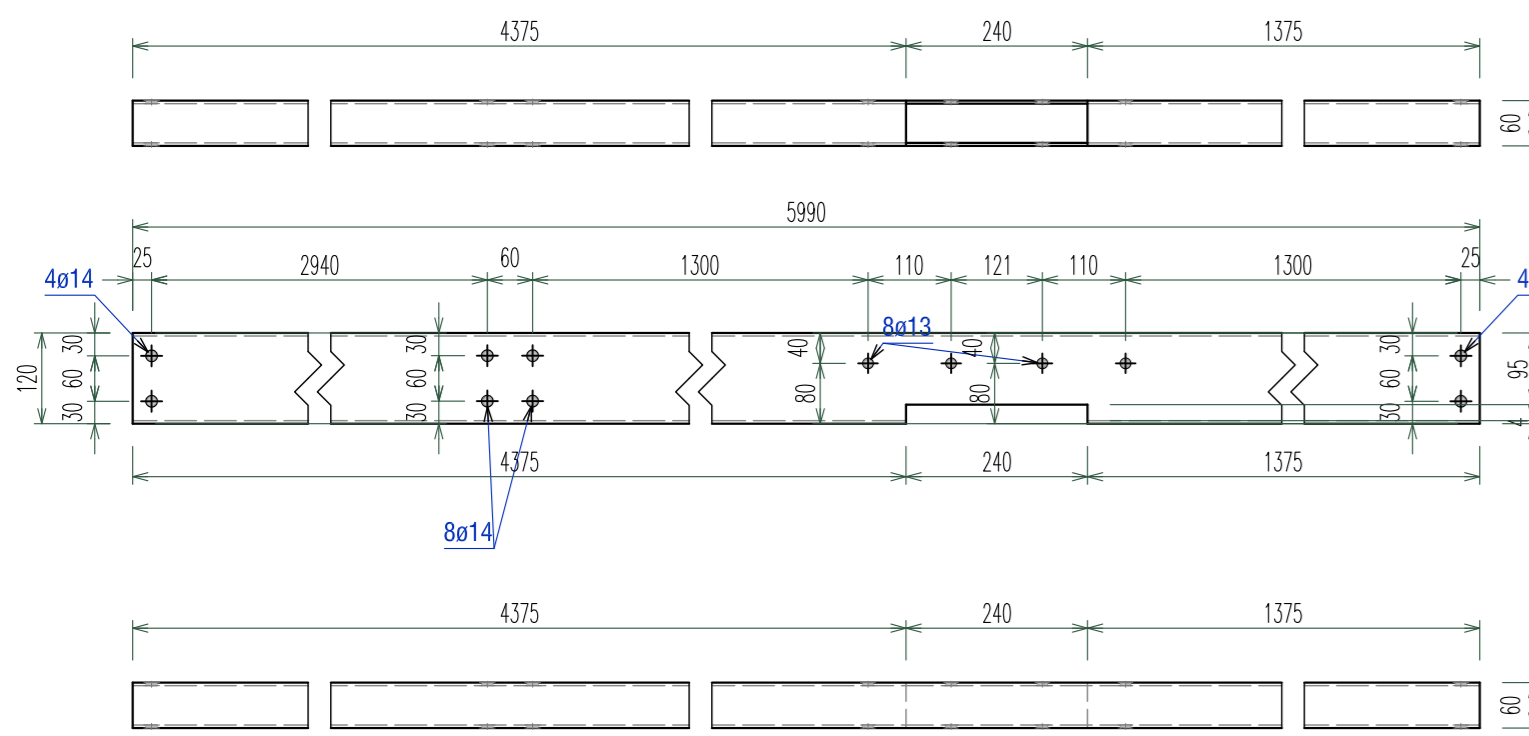
P1088 - RHS70x4
Qty.:1 / Material: S355
Sc.: 1:10



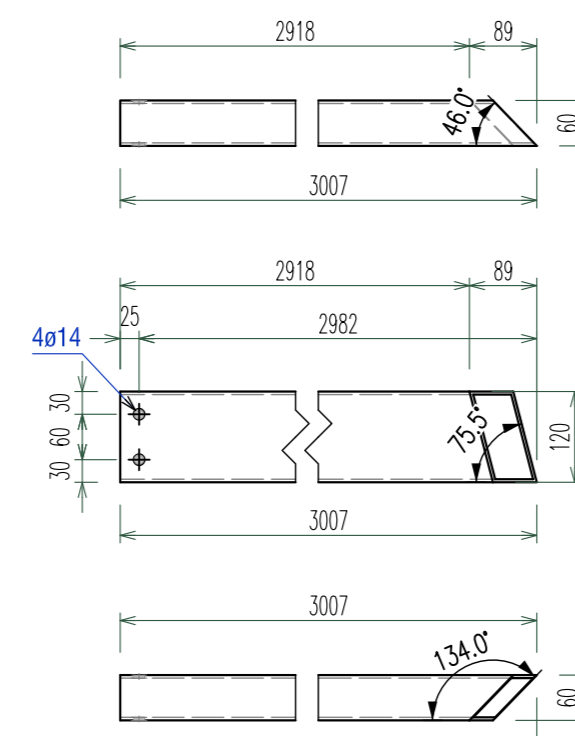
P1093 - RHS80x5
Qty.:14 / Material: S355
Sc.: 1:10



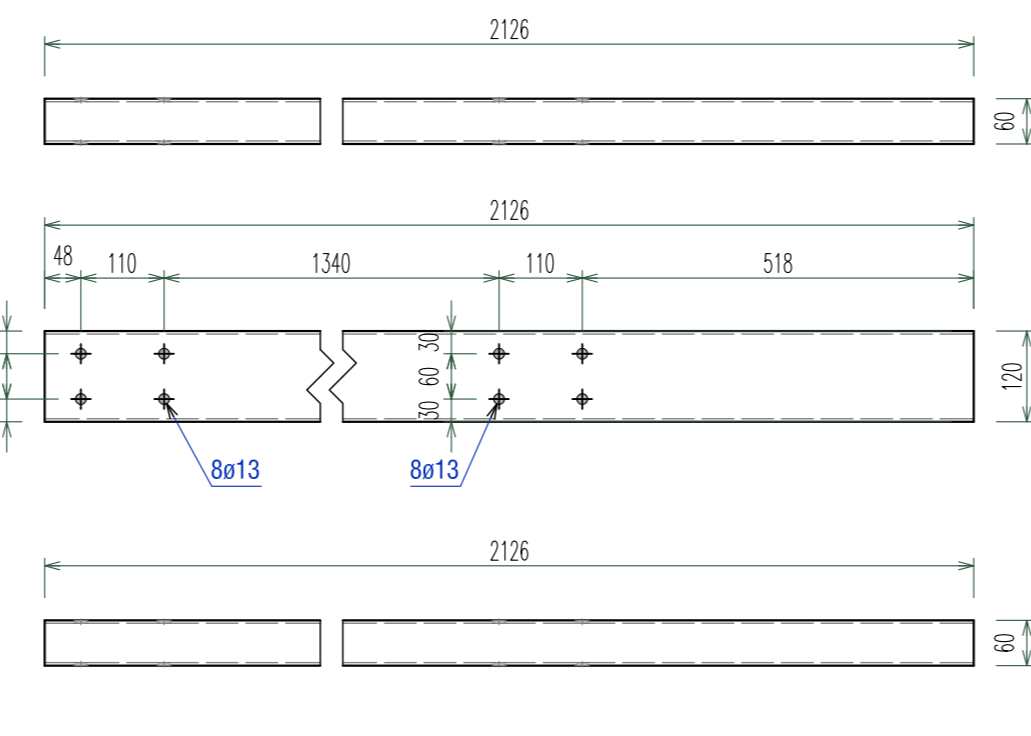
P1070 - RHS120x60x4
Qty.:1 / Material: S355
Sc.: 1:10



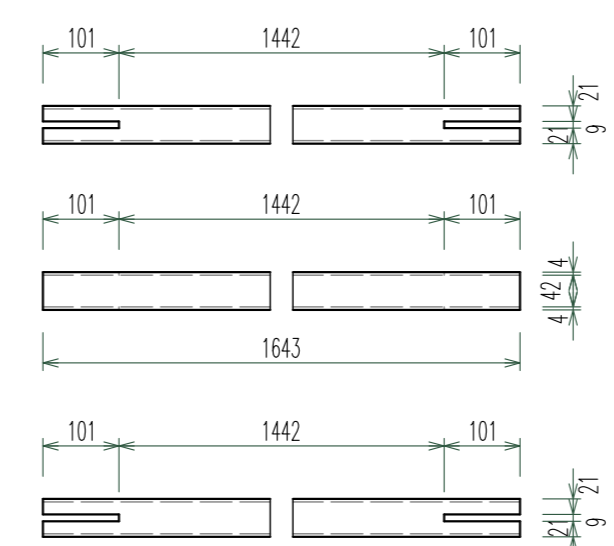
P1075 - RHS120x60x4
Qty.:1 / Material: S355
Sc.: 1:10



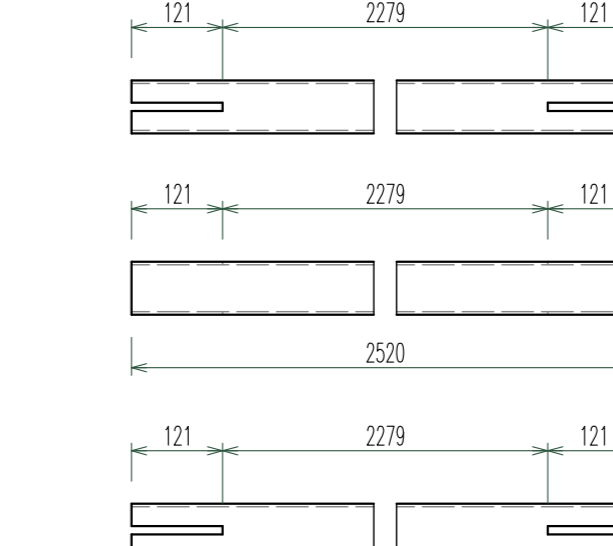
P1078 - RHS120x60x4
Qty.:1 / Material: S355
Sc.: 1:10



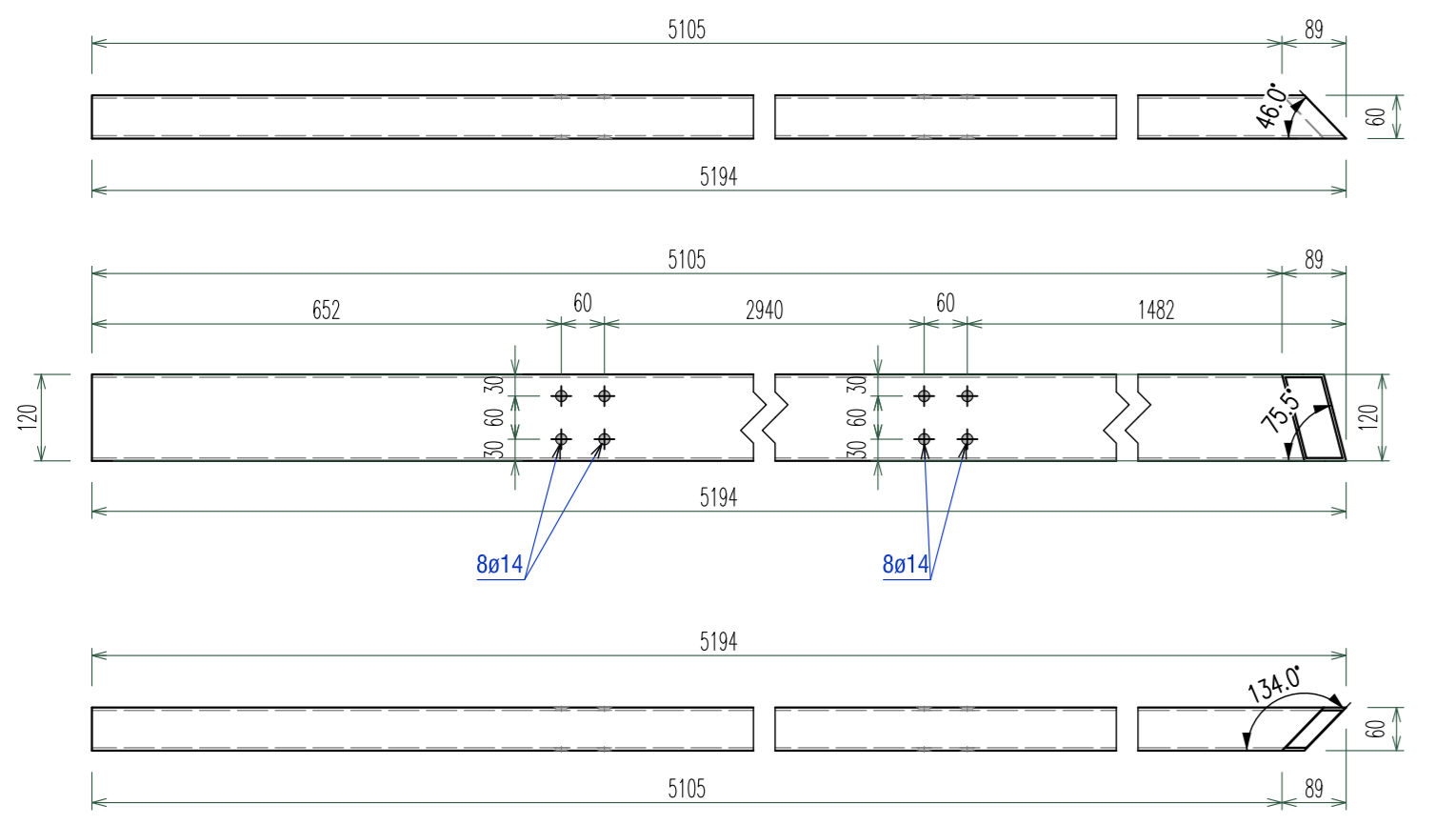
P1084 - RHS50x4
Qty.:1 / Material: S355
Sc.: 1:10



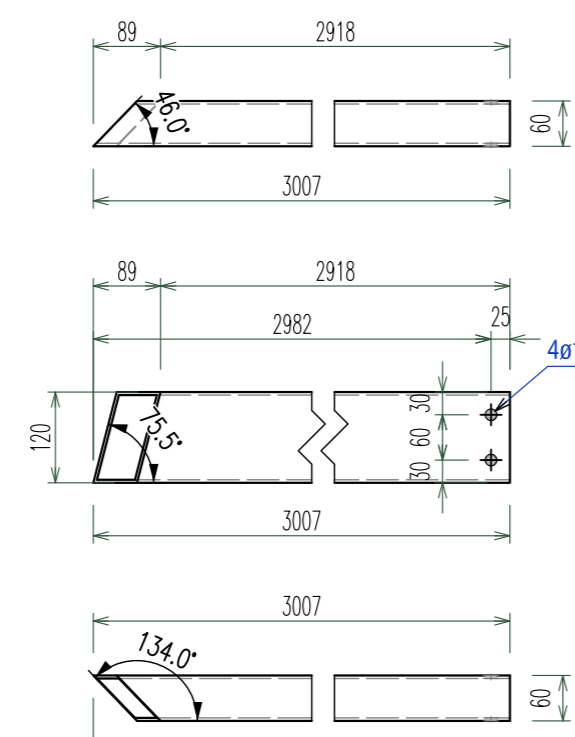
P1089 - RHS70x4
Qty.:1 / Material: S355
Sc.: 1:10



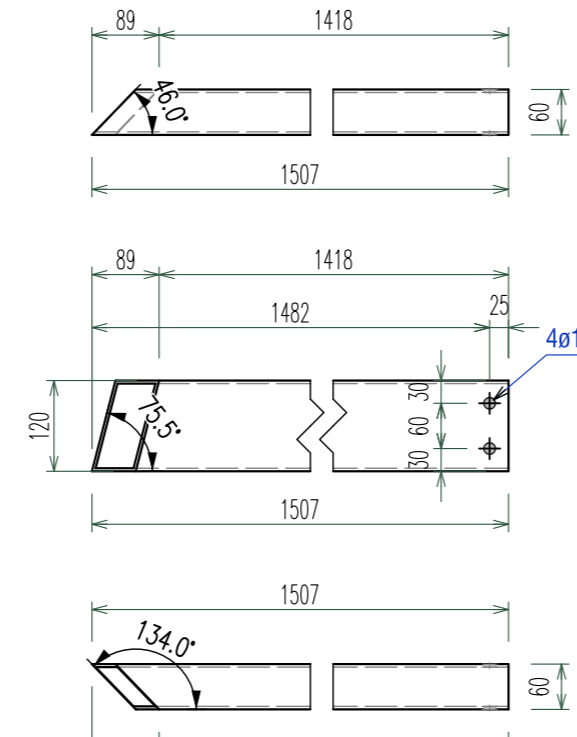
P1071 - RHS120x60x4
Qty.:1 / Material: S355
Sc.: 1:10



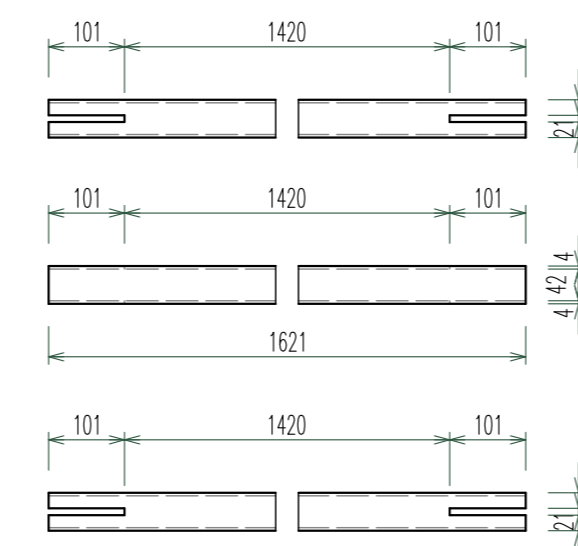
P1076 - RHS120x60x4
Qty.:1 / Material: S355
Sc.: 1:10



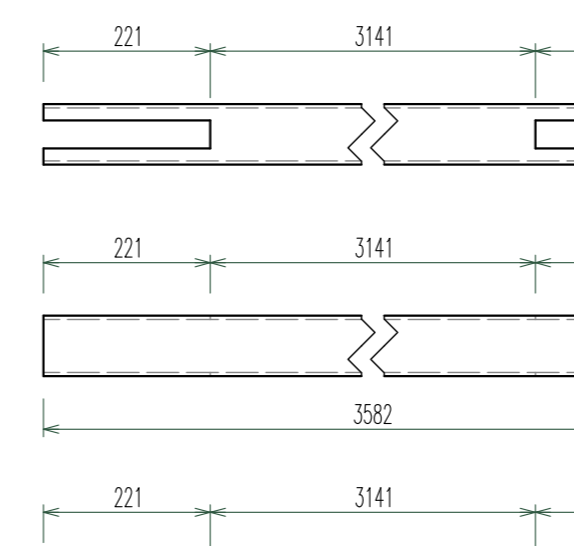
P1079 - RHS120x60x4
Qty.:1 / Material: S355
Sc.: 1:10



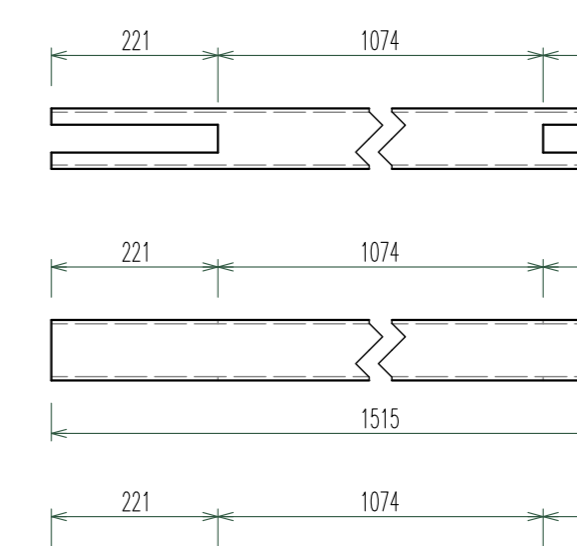
P1082 - RHS50x4
Qty.:90 / Material: S355
Sc.: 1:10



P1095 - RHS80x5
Qty.:2 / Material: S355
Sc.: 1:10



P1094 - RHS80x5
Qty.:4 / Material: S355
Sc.: 1:10



Mark	Quantity	Description	Length	Grade	Part weight	Total weight
P1067	1	RHS120x60x4	6079	S355	63.8	63.8
P1068	1	RHS120x60x4	6050	S355	63.5	63.5
P1069	1	RHS120x60x4	6007	S355	63.1	63.1
P1070	1	RHS120x60x4	5990	S355	62.9	62.9
P1071	1	RHS120x60x4	5194	S355	54.5	54.5
P1072	1	RHS120x60x4	4507	S355	47.3	47.3
P1073	1	RHS120x60x4	3745	S355	39.3	39.3
P1074	1	RHS120x60x4	3694	S355	38.8	38.8
P1075	1	RHS120x60x4	3007	S355	31.6	31.6
P1076	1	RHS120x60x4	3007	S355	31.6	31.6
P1077	1	RHS120x60x4	2194	S355	23	23
P1078	1	RHS120x60x4	2126	S355	22.3	22.3
P1079	1	RHS120x60x4	1507	S355	15.8	15.8
P1080	1	RHS120x60x4	694	S355	7.3	7.3
P1081	287	RHS50x4	1705	S355	9.3	2666.1
P1082	90	RHS50x4	1620	S355	8.8	794.6
P1083	23	RHS50x4	169	S355	0.9	21.2
P1084	1	RHS50x4	1643	S355	9	9
P1085	109	RHS70x4	2600	S355	20.7	2258.7
P1086	3	RHS70x4	2605	S355	20.8	62.3
P1087	3	RHS80x5	2569	S355	29	87.1
P1088	1	RHS70x4	2610	S355	20.8	20.8
P1089	1	RHS70x4	2520	S355	20.1	20.1
P1090	1	RHS80x5	2589	S355	29.3	29.3
P1091	1	RHS80x5	2584	S355	29.2	29.2
P1092	31	RHS80x5	4275	S355	48.3	1497.4
P1093	14	RHS80x5	4678	S355	52.9	740.1
P1094	4	RHS80x5	1515	S355	17.1	68.5
P1095	2	RHS80x5	3582	S355	40.5	80.9
					Combined Total	8950.1

Mark	Quantity	In Assembly
P1067	1	PA.63
P1068	1	PA.78
P1069	1	PA.87
P1070	1	PA.83
P1071	1	PA.88
P1072	1	PA.90
P1073	1	PA.91
P1074	1	PA.89
P1075	1	PA.98
P1076	1	PA.91
P1077	1	PA.70
P1078	1	PA.75
P1079	1	PA.72
P1080	1	PA.73
P1081	287	CVO.1
P1082	90	CVO.2
P1083	23	CVO.3
P1084	1	CVO.4
P1085	108	CVO.5
P1086	3	CVO.2
P1087	3	CVO.3
P1088	1	CVO.4
P1089	1	CVO.6
P1090	1	CVO.8
P1091	1	CVO.7
P1092	31	CVO.9
P1093	14	CVO.10
P1094	4	CVO.11
P1095	2	CVO.12

- NOTE CONFECTIE METALICA**
- Condițiile tehnice de calitate vor respecta prevederile SR EN 1090-2: Executarea structurilor din oțel și aluminii. Partea 2: Cerețe tehnice pentru structuri de oțel. Clasa de execuție a structurilor metalice este EXC 3
 - Toleranțele la execuția în câmp a elementelor cu dimensiuni < 5.00m - 0.50mm / > 5.00m - 1.00mm
 - Nivelul de acceptare pentru îmbinările sudate este "B" pentru cordoane de sudură în adâncime și "C" pentru cordoane de sudură în relief, în conformitate cu normativul C150-1999.
 - Dacă nu se specifică altfel în desen sudurile se vor executa în relief cu grosimea egală cu 0.74_{min}, unde L_{min} reprezintă grosimea minimă a elementelor care se sudază, pe toată lungimea de contact a acestora.
 - Plăcile de capăt se vor suda cu sudura în adâncime în K cu putere totală sau cu sudură în V și în sudura rădăcinii.
 - În cadrul de confecție montaj se va face obligatoriu preasamblarea tronsoanelor și se vor verifica dimensiunile asamblării. Orică neputință de date sau de cele va fi semnalată proiectanților. Construcția este direct responsabilă pentru asigurarea stabilității structurii pe durata montajului acestuia.
 - Toate cotele sunt date în mm, cu excepția cotelor de nivel care sunt date în m.
 - Protecția anticorozivă a structurilor metalice: cf. GP 1211-2013. Clasa de coroziabilitate: C2 - slabă
Pentru structuri deschise amplasate la exterior expuse precipitațiilor: se recomandă zincarea termică. În cazul structurilor zăcâte termic, în elementele închise se prevăd obligatoriu gauri de zăncare.

MATERIALE CONFECTIE METALICA / STEEL STRUCTURE MATERIALS:

ELEMENT:	MATERIAL:	STANDARD:
OȚEL LAMINAT STRUCTURA METALICA	S355J0 (H) / S235JR (H) - laminat	SR EN 10025, SR EN 10210, SR EN 10219
Structural steel	S355J0 - profile cu pereți subțiri	SR EN 10155
ORGANE DE ASAMBLARE	GR.10.9 - șuruburi filetate	SREN 14399
Bolting assemblies	GR.10.9 - complete filetate	EN ISO 4017
ȘURUBURI DE ANCORAJ	S355GR.B.8 - capacele șuruburi	
Anchor bolts	gr.8.8 - ancore chimice	

MOMENTE DE TRAGERE PENTRU ORGANELE DE ASAMBLARE

Nr.	Diametrul nominal	Grupa	MOMENT FINAL DE TRAGERE (Nm)	50%-70% DIN MOMENTUL FINAL DE TRAGERE (Nm)	Nr.	Diametrul nominal	Grupa	MOMENT FINAL DE TRAGERE (Nm)	50%-70% DIN MOMENTUL FINAL DE TRAGERE (Nm)
1	M12	10.9	100	50-70	5	M24	10.9	800	400-560
2	M16	10.9	250	125-175	6	M27	10.9	1250	625-875
3	M20	10.9	400	200-280	7	M30	10.9	1650	825-1155
4	M22	10.9	500	250-350					

- LEGENDA DENUMIRII PROFILE SI TABLE / PROFILES & PLATES NAMES:**
- RHS, Tv, - Teava patrata/rectangulara (Square/rectangular hollow section)
 - RO, Tv.B, RHSO - Teava rotunda (Circular hollow section)
 - FL - Plătabanda (Flat bar)
 - L, LNP - Corner (Angle profile)
 - U, UNP, LIFE - Profil U (Channel profile)
 - I, IPE, IPN - Profil I (I profile)
 - HEA, HEB - Profil H cu lățime (Wide flanges profile)
 - C, Z - Profil C sau Z turnat la rece (Cold-rolled C or Z profile)
 - TG, PL - Tabla groasă (Thick plate)
 - RD - Bara din oțel rotund (Round bar)

PROIECTANT GENERAL PR-EXPERT DESIGN	PROIECT PRD 649/2022	FAZA P.T.
RESPONSABILITATE: L. LUP U. UNP, LIFE I, IPE, IPN HEA, HEB C, Z TG, PL RD	EXTINDEREA PE VERTICALA (MANSARDARE) SI DOTAREA A CLĂDIRII ȘCOLII GIMNAZIALE MIRON COSTIN SI ADAPTAREA SISTEMULUI DE EDUCATIE LA EVOLUTIA TEHOLOGICA ING. COSEA ALEXANDRU ING. COSEA ALEXANDRU	PRIMARIA MUNICIPIULUI LUCIACEAVA Școlii 1 Mar. No. 10, Mar. Buceava, Județ Suceava
PROIECTANT STRUCTURA ALCO INGINIERI	SCHEMA DE EXECUTIE ALCO 128	SPECIALITATEA STRUCTURA TITLU PLANSA DETALI DEBITARE PIESE P1067-P1095
VERIFICARE M.D.L.P.A. Ing. Ion Gligora	SCHEMA DE REDACTARE ALCO 128	DATA INCHISURII 10/2023
NR. PLANSA RM-205	REVIDA	DATA